



Golf V **Nachrüstbares Abbiegelicht** **Dyna View® Evo 2**

Allgemeines

Mit „DynaView Evo2“ hat Hella das weltweit erste nachrüstbare Abbiegelicht-System entwickelt, das sich zum Abblendlicht hinzuschaltet. Es kombiniert die Sicherheitsfunktionen Abbiegelicht und Nebellicht in kompakten runden Zusatzscheinwerfern. Diese werden mit fahrzeugspezifischen Blenden und Anbauteilen geliefert (s. Abb. 1).



Abb. 1

Aufbau und Funktion

Das Abbiegelicht „DynaView Evo2“ umfasst zwei verschiedene Zusatzscheinwerfer (für rechts und links) mit jeweils 90 Millimeter Durchmesser sowie ein elektronisches Steuergerät, das geschützt im Motorraum Platz findet. Die computerberechneten Freiflächen-Reflektoren sind speziell auf die breite Ausleuchtung der Seitenbereiche im vorderen Fahrzeugumfeld ausgelegt. Das Licht liefern leistungsfähige H7-Halogenlampen. Ein weiterer Vorteil von diesem System ist, dass die Zusatzscheinwerfer auch als Nebelscheinwerfer zugelassen sind und bei Bedarf über einen separaten Schalter aktiviert werden können.

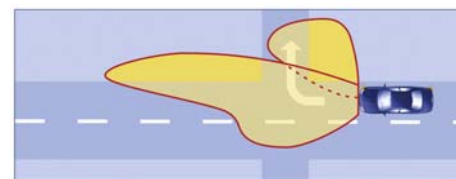


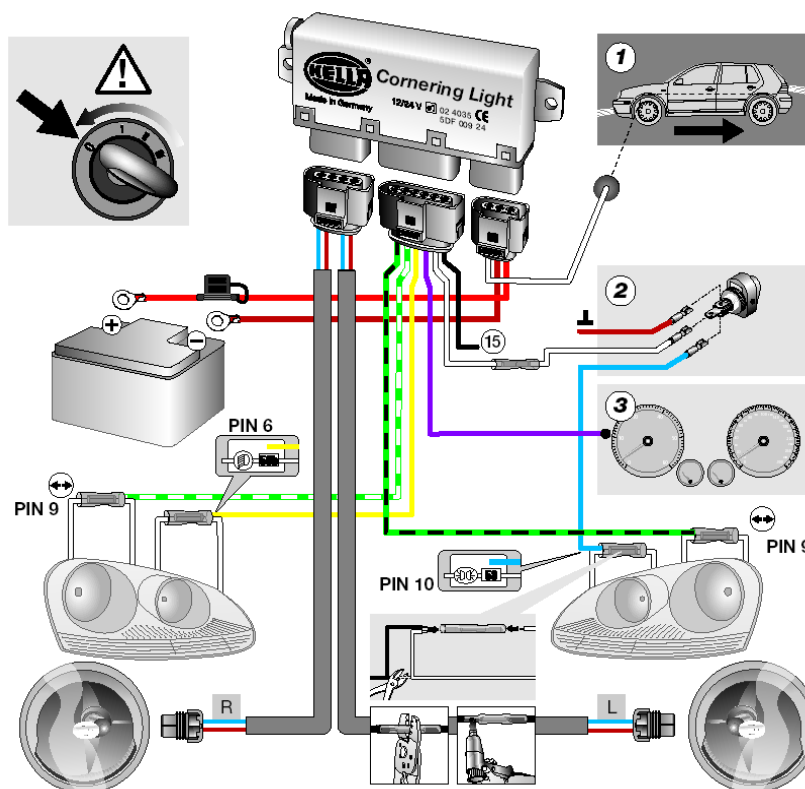
Abb. 2

Das Abbiegelicht wird durch Betätigen des Blinkers oder automatisch durch eine eigenständige Elektronik bei einer Kurvenfahrt aktiviert (s. Abb. 2). Hier nun die wichtigsten Merkmale:

- Die ECE-Regelung erlaubt die Funktionsfähigkeit des Abbiegelichts bis zu einer Geschwindigkeit von 40 km/h.
- Zusätzlich wird das Abbiegelicht bei Rückwärtsfahrt aktiviert. Dabei sind beide Scheinwerfer aktiviert und leuchten den Seitenbereich neben dem Fahrzeug aus.



- Die Aktivierung des Abbiegelichts erfolgt schlagartig, beim Ausschalten wird das Licht abgedimmt.
- Der Gierraten-Sensor ermittelt permanent den jeweiligen Querbewegungszustand des Fahrzeugs, um bei einer Kurvendurchfahrt dann einen Einschaltimpuls an das Steuergerät zu senden. Dadurch wird der jeweilige Scheinwerfer aktiviert. Nach Durchfahren der Kurve bringt ein Dimmer den Lichtpegel sanft wieder zum Erlöschen.
- Unabhängig von GPS-Systemen.
- Echtglasscheibe.
- Witterungsversiegelte Gehäuse.
- Ein vorkonfektionierter Profikabelsatz ist im Lieferumfang enthalten.



In der Anleitung werden alle notwendigen Arbeitsschritte detailliert beschrieben. Es muss auch nicht aufwendig nach



einem Geschwindigkeitssignal gesucht, oder bei der Verkabelung gerätselt werden (s. Schaltplan oben). Der Einbau des gesamten Systems dauert beim Ersteinbau ca. 2 Stunden.

Dieses Abbiegelicht kann aber, auf grund einer anderen Frontverkleidung, nicht bei den GT und GTI Versionen eingebaut werden.

Hella Best. Nr.: 1N0 009 436-801