



LED dagskørelygter 2PT 980 680-101 til- 861 med forenklet montage

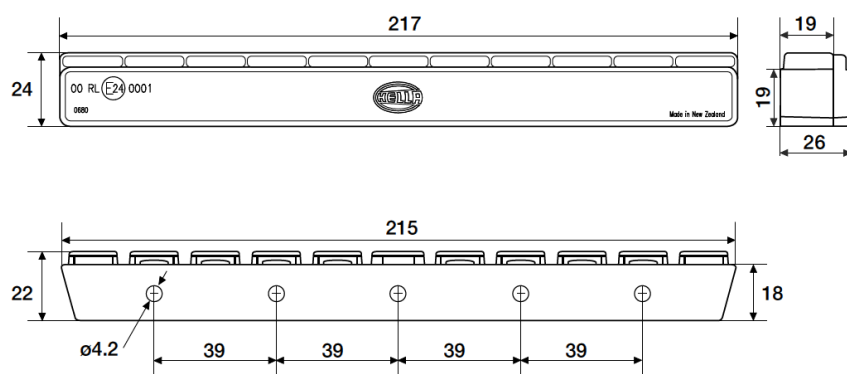
Generelle råd

Emnet dagskørelys bliver mere og mere vigtigt i Europa og hele verden. Trafikministre, bilistforeninger og bilister har opdaget disse lygters tydelige sikkerhedsfordele. Fra februar 2011 skal alle nye biler (erhvervskøretøjer fra midten af 2012) fra fabrikken være udstyret med særlige dagskørelygter. Da store bilproducenter i dag som standard udstyrer deres modeller med dagskørelygter, stiger motivationen at udstyre bilen med denne fremtidsorienterede teknik.



Opbygning og funktion

Dagskørelygten udmærker sig ved de små dimensioner i højde og dybde (se fig.).



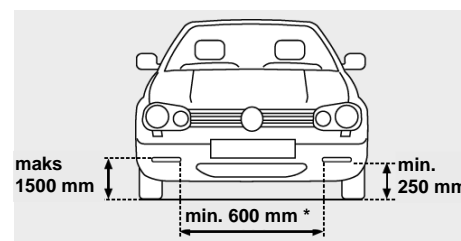
Som lyskilde tjener 12 LED'er med et strømforbrug på 2 watt pr. lygte. Disse holder som regel i hele bilens levetid. LED'er er faste bestanddele i lygterne og skal dermed ikke udskiftes. 12 præcisionsoptik-elementer fordeler det lys LED'en udstråler i henhold til loven. Linsen af gennemsigtig nylon i schweizisk Grilamid®-teknik yder stor stødfasthed og er



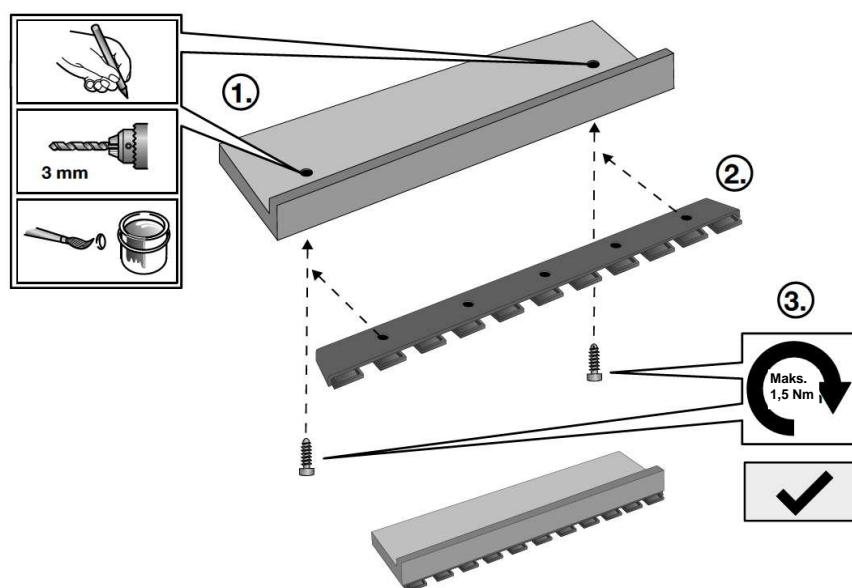
resistent mod UV-stråling og kemikalier.

Montering i bilen

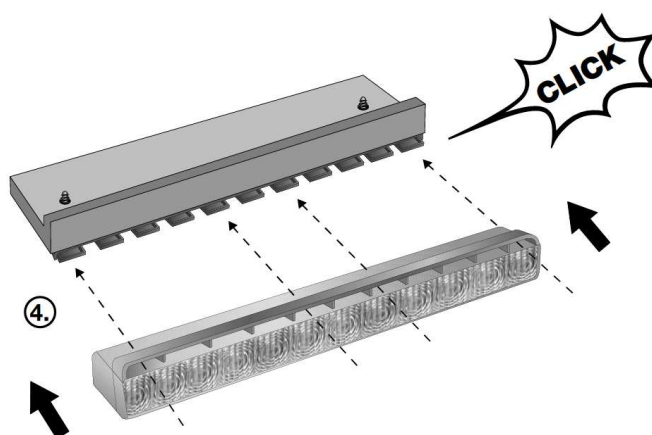
Ved udvikling af disse dagskørelygter er hovedvægten lagt på en nem og hurtig montering. Hertil monteres monteringslisten med hver 2 skruer på egnede steder i bilen (f. eks. ventilationsgitter). Alt efter bilens front skal udsparringer for lygterne udskøres, så de passer.



* Ved køretøjer med en bredde på < 1300mm skal afstanden være på mindst 400 mm.

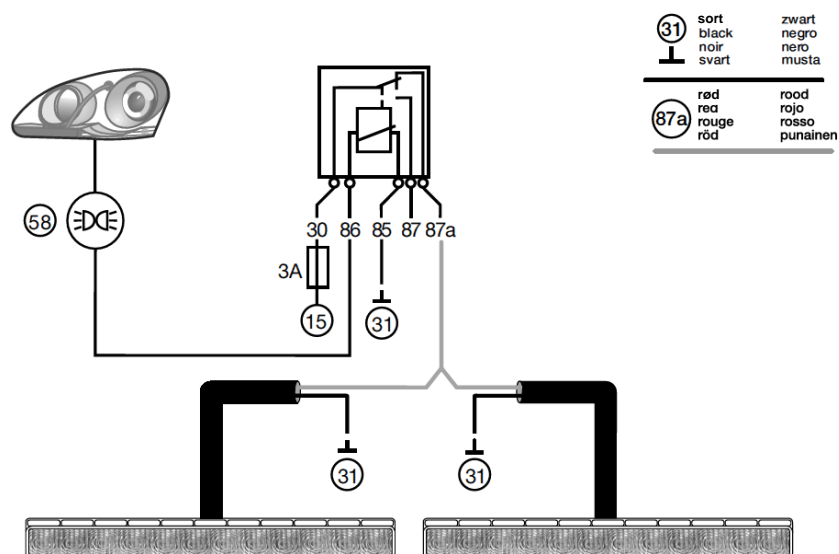


Derefter sættes lygterne i hak i monteringslisterne.



Elektrisk tilslutning

Tilslutningen foregår via klemmerne 15 (tændings-plus) klemme 58 (positionslys) og klemme 31 (stel). Da lygterne ikke har en aktiveringselektronik, kræves et veksler-relæ for en korrekt funktion.





© Hella KGaA Hueck & Co., Lippstadt, Tyskland	Q4 / 2012	4-4
--	-----------	-----