



Golf V **Eftermonterbart svinglys** **Dyna View® Evo 2**

Generelt

Med "DynaView Evo2" har Hella udviklet verdens første eftermonterbare svinglys, der tændes sammen med nærlýset. Det kombinerer sikkerhedsfunktionerne Svinglys og Tågelýs i kompakte, runde ekstraforlygter. Ekstraforlygterne leveres sammen med bilspecifikke blænder og monteringsdele (se fig. 1).



Fig. 1

Opbygning og funktion

Svinglyset "DynaView Evo2" omfatter to forskellige ekstraforlygter (til højre og venstre side) med hver 90 millimeter i diameter samt en elektronisk styreenhed, der monteres beskyttet i motorrummet. De computerbereggede friareals-reflektorer er specielt konstrueret til den brede belysning af sideområderne i det forreste område omkring bilen. Lyset leveres af effektive H7-halogenpærer. Endnu en fordel ved dette system er, at ekstraforlygterne også er godkendt som tågeforlygter og ved behov kan aktiveres med en separat kontakt.

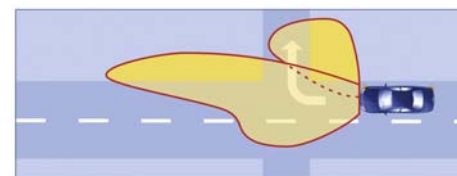


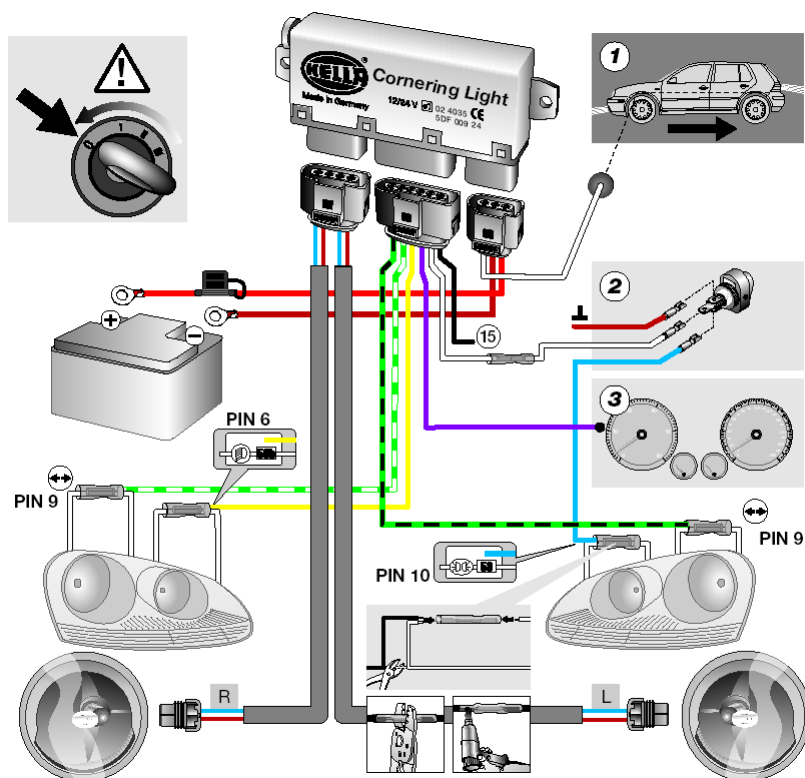
Fig. 2

Svinglyset aktiveres, når blinklyset aktiveres, eller automatisk af separat elektronik, når du drejer (se fig. 2). Her er de vigtigste egenskaber:

- ECE-reglerne tillader, at svinglyset er i brug op til en hastighed på 40 km/h.
- Derudover aktiveres svinglyset, når du kører baglæns. Samtidig er begge forlygter aktiveret og oplyser sideområdet ved siden af bilen.
- Svinglyset aktiveres lynhurtigt, og når lyset slukkes, dæmpes lyset langsomt.



- Slynghastigheds-sensoren beregner hele tiden bilens tværgående acceleration for at kunne sende en aktiveringsimpuls til styreenheden, når bilen kører gennem et sving. Hermed aktiveres den pågældende forlygte. Når bilen er kørt gennem svinget, slukker en lysdæmper langsomt lyset igen.
- Uafhængigt af GPS-systemer.
- Lygteglas af ægte glas.
- Huset er forsejlet mod vejrliget.
- Der medfølger et færdiglavet professionelt ledningsnet.



I vejledningen beskrives alle nødvendige arbejdsstrin detaljeret. Der skal ikke bruges lang tid på at søge efter et hastighedssignal, og du skal heller ikke gætte dig frem ved ledningsføringen (se ovenstående ledningsdiagram).
Monteringen af hele systemet varer ved første indbygning ca. 2 timer.

Teknisk information



© Hella KGaA Hueck & Co., Lippstadt

12. maj 2006

3-3

Dette svinglys kan dog ikke monteres på GT- og GTI-versionerne på grund af en anden frontbeklædning.

Hella best.-nr.: 1N0 009 436-801

