



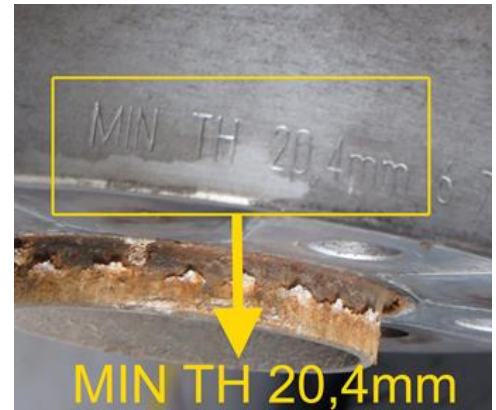
Teknisk information

Kontrol af bremseskivens minimumstykkelse

Generelt

Slidgrænsen for en bremseskive defineres af fabrikanten ved angivelse af minimumstykkelsen. Denne værdi i millimeter er indpræget i yderkanten af bremseskiven eller på navdelen af bremseskiven.

- MIN TH = Minimum Thickness (minimumstykkelse)



Kontrol

Kontrol af bremseskivens slidgrænse med et passende værktøj (bremseskive-skydelære).

1. Placer skydelæren på flere steder og målepunkter (A) langs med friktionsfladen, og aflæs målet.
2. Sammenhold måleværdierne, og sammenlign den mindste måleværdi med den mindst tilladte tykkelse.

Hvis skiven er tyndere end minimumstykkelsen, skal den udskiftes.



Reparationsvejledning

- Bremseskiver skal altid udskiftes parvis.
- Der må kun monteres nye bremseklodser, hvis bremseskivens tykkelse er større end minimumsmålet.

I den forbindelse skal bilfabrikantens vedligeholdelses- og reparationsanvisninger følges.