



# FLAŞ BİLGİ

## Renault Trafic III 1,6 dCi

### Ampul deęiřimi Arka sis ve geri vites lambaları

DİKKAT, yanma tehlikesi; daha önce alıřıyor olmaları nedeniyle, ampuller halen sıcak olabilirler.

Resim 1:

- Pos. 1 Arka sis lambası
- Pos. 2 Boř
- Pos. 3 – 4 Geri vites lambası



Resim 1

Arka sis ve geri vites lambalarının ampul deęiřimi.

Ampulleri deęiřtirmek iin, ařaęıdaki yontemi izleyin:

- Kontakı ve aydınlatma anahtarını kapatın
- Bagaj kapaęını aın
- Vidaları (Resim 2) skn ve ıkarın
- Lambayı dıřarı doęru katlayın ve ıkarın (Resim 3)
- Konnektr baęlantısını skn (Resim 4)
- Saat ynnn tersine evirerek ampul tařıyıcısını skn (Resim 5 / 6) ve ıkarın



Resim 2



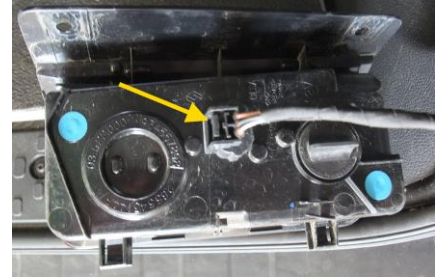


# FLAŞ BİLGİ

Ampullerin cam gövdelerini çıplak elle tutmayın (bu iş için uygun yumuşak bir bez kullanın).

- Arızalı ampulü dikkatli bir şekilde soketli yuvadan sökün (Resim 7) ve yeni bir ampul ile (12V / W16W cam duylu W2 1x9 5d) değiştirin
- Fonksiyon kontrolü yapın
- Lambanın montajı, sökme işlemleri ters sıralamada yapılarak gerçekleştirilir
- Montaj işlemini gerçekleştirdikten sonra, lambaları bir kez daha hatasız işlev bakımından kontrol edin

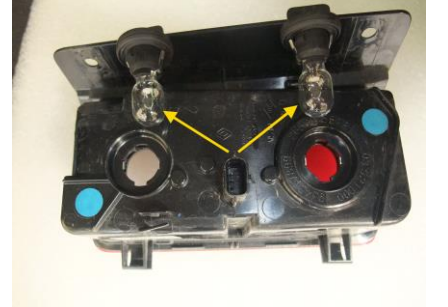
Resim 3



Resim 4



Resim 5



Resim 6



Resim 7