



Opel Meriva 1.6i

Wymiana żarówek

Aby w wyżej wymienionym pojeździe wymienić żarówki, należy w pierwszej kolejności wyłączyć zapłon, a następnie:

Strona kierowcy

Światło mijania:

- Nacisnąć śrubokrętem występ zatrzasku i wyjąć skrzynkę przekaźników z zamocowania, do góry (patrz rys. 1). Odłożyć skrzynkę na bok.
- Obrócić pokrywę w lewo do oporu i zdjąć (rys. 2).
- Wyciągnąć do tyłu z oprawki cokół z żarówką (rys. 3).
- Przy wkładaniu nowej żarówki należy zwracać uwagę, aby wcisnąć cokół w oprawkę do oporu.

Światło drogowe i pozycyjne:

- Wymontować skrzynkę bezpieczników, jak opisano wyżej.
- Obrócić pokrywę w lewo do oporu i zdjąć (rys. 4).
- Odłączyć wtyczkę, zdjąć pałąk sprężysty z żarówki H1 i wymienić ją (rys. 5).
- Cokół żarówki światła pozycyjnego wraz z żarówką wyciągnąć z reflektora i wymienić żarówkę.

Kierunkowskaz:

- Wymontować skrzynkę bezpieczników, jak opisano wyżej.
- Obrócić cokół żarówki w lewo do oporu i wyjąć go wraz z żarówką z reflektora (rys. 6).



Strona pasażera

Światło mijania:

- Zdemontować króciec do napełniania zbiornika płynu do spryskiwacza. W tym celu wysunąć wspornik króćca do napełniania z mocowania (rys. 7). Następnie wyjąć króciec do góry.
- Wykręcić wkręt mocujący (Torx 20) z kanału powietrza zasysanego (rys. 8).
- Odsunąć kanał powietrza zasysanego w prawo (rys. 9), wyjąć z otworów podłużnych i odłączyć od obudowy filtra powietrza (rys. 10).
- Teraz dostępna jest pokrywa reflektora.
- Wymienić żarówkę, jak po stronie kierowcy.

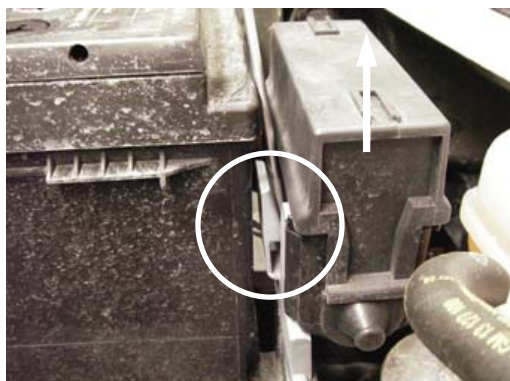
Światło drogowe i pozycyjne:

- Jak po stronie kierowcy, z wyjątkiem demontażu skrzynki przekładników.

Kierunkowskaz:

- Wymontować sąsiadujące części, jak w przypadku światła mijania.
- Uchwycić ręką cokół żarówki (rys. 11), obrócić go w lewo do oporu i wyjąć go wraz z żarówką z reflektora.

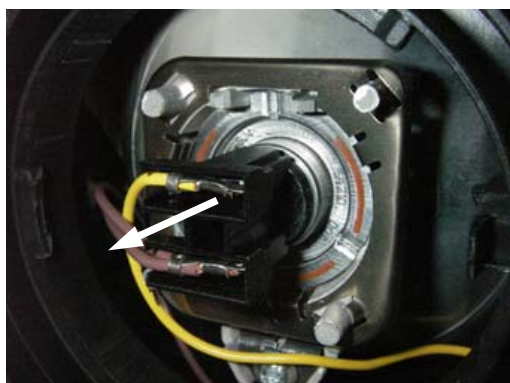
Po wymianie zamontować wszystkie części w odwrotnej kolejności. Sprawdzić działanie instalacji oświetleniowej. Sprawdzić i ewentualnie wyregulować ustawienie reflektorów.



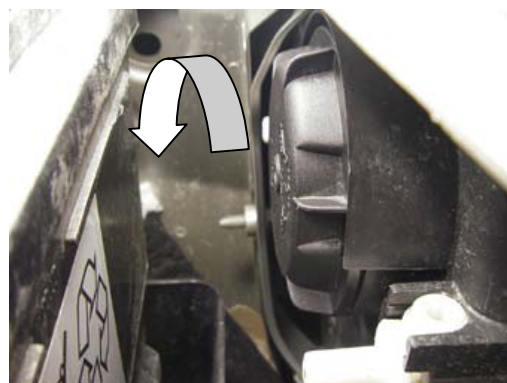
Rys. 1



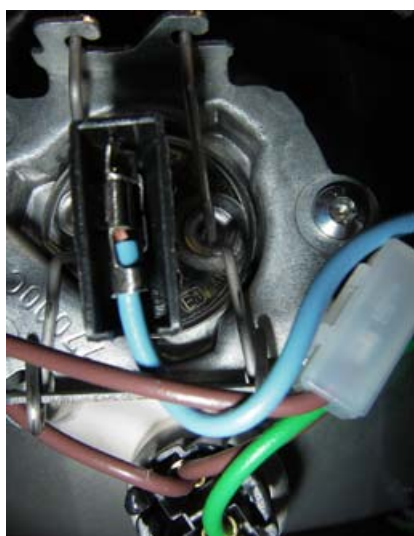
Rys. 2



Rys. 3



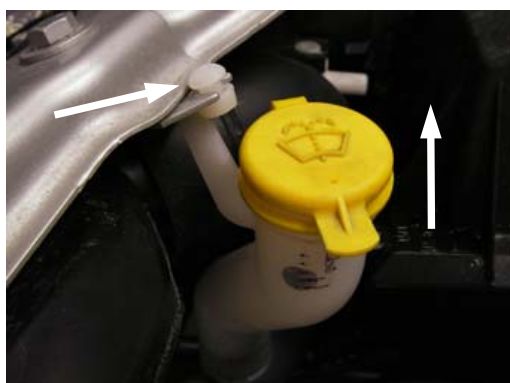
Rys. 4



Rys. 5



Rys. 6



Rys. 7



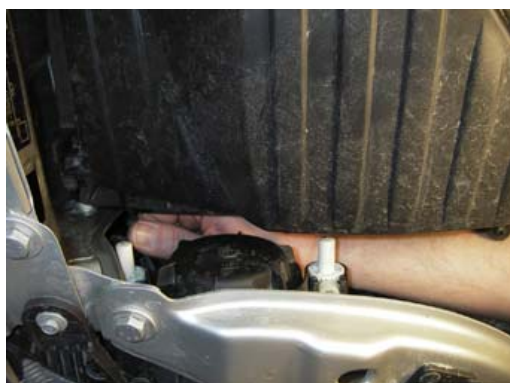
Rys. 8



Rys. 9



Rys. 10



Rys. 11