



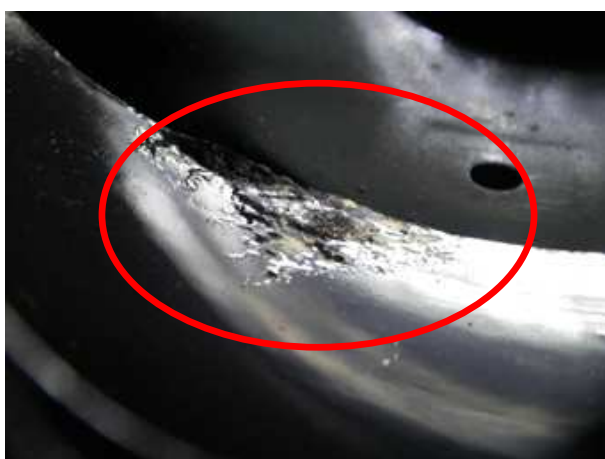
BMW 3-er (E46) Wszystkie pojazdy z reflektorami przeciwmgielnymi

Reflektory przeciwmgielne źle świecą

W razie powyższej reklamacji przyczyną mogą być skorodowane reflektory. Wskutek silnego i długotrwałego obroszenia może dojść do powstawania korozji w reflektorach przeciwmgielnych (p. Rys. 1). W związku z tym istotnie zmniejsza się wydatek świetlny reflektora i dochodzi do powyższej reklamacji. W takim przypadku należy wymienić komplet reflektorów. Jako alternatywa do reflektorów oryginalnych mogą być także zabudowane reflektory przeciwmgłowe Micro-DE firmy Hella (Art. Nr 1NL 008 090-031). Te są szczególnie odpowiednie, ponieważ reflektory Hella pasują do otworów reflektorów oryginalnych (p. Rys. 2).



Rys. 2



Rys. 1