



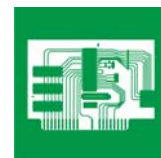
## **Ford Mondeo z silnikami benzynowymi 1,8 l / 2,0 l i 2,5 l, produkowany od 11/2000 do 09/2001**

### **Po postoju samochód uruchamia się z trudnością**

Jeśli w pojazdach tych reklamuje się, że silnik po dłuższym lub krótszym postoju uruchamia się z trudnością, możliwą przyczyną jest za niskie ciśnienie paliwa. W wyniku awarii modułu pompy paliwa ciśnienie paliwa opada zbyt mocno w czasie postoju. Aby usunąć tę usterkę trzeba sprawdzić układ zasilania, zmierzyć ciśnienie paliwa i ewentualnie wymienić moduł sterujący pompy paliwa. W tym celu należy postępować następująco:

- Sprawdzić szczelność układu zasilania, od zbiornika paliwa do wtryskiwaczy; w razie potrzeby naprawić.
- Zmierzyć ciśnienie paliwa. W tym celu należy przyłączyć manometr do zaworu próbnego rury rozdzielacza paliwa. Silnik pozostawić włączony, na biegu jałowym.
- Wyłączyć silnik i obserwować wartości ciśnienia. Wartości zadane podano w tabeli niżej.
- Jeśli ciśnienie znajduje się poza zakresem tolerancji, należy zmierzyć ciśnienie bezpośrednio przy module pompy paliwa, aby wykluczyć awarie innych części (np. zapchanie filtra paliwa).
- Jeśli ciśnienie paliwa nadal pozostaje poza zakresem tolerancji, trzeba wymienić moduł sterujący pompy paliwa.

# Krótkie informacje



© Hella KGaA Hueck & Co., Lippstadt 18/05/06 2-2

## Silnik Duratec HE 1,8 l / 2,0 l

Ciśnienie	Tolerancja $\pm 5\%$	> 10 minut
3,8 bar	3,61 – 3,99 bar	> 2,5 bar

## Silnik Duratec HE 2,5 l

Ciśnienie	Tolerancja $\pm 5\%$	> 10 minut
4,5 bar	4,28 – 4,72 bar	> 3,2 bar