



Fiat Seicento z sprzęgłem automatycznym (Citymatic)

Biegi nie dają się przełączyć, albo przełączają się z trudnością.

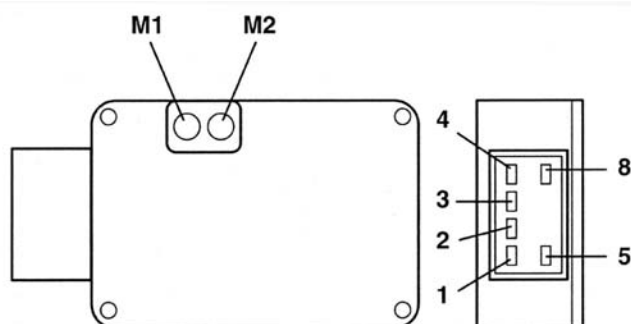
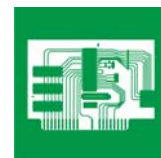
Jeśli zgłaszana jest powyższa usterka, to jej źródłem może być potencjometr albo moduł mocy siłownika sprzęgła automatycznego.

Sprawdzenie potencjometru:

- Włączyć zapłon na około 1 minutę.
- Wyłączyć zapłon.
- Natychmiast zmierzyć opór czujnika, między stykami 1 a 3. Wartość oporu musi zawierać się między 3200 a 4800 Ω .
- Powtórzyć ten pomiar **po upływie jednej minuty**. Różnica między oboma pomiarami nie może wynosić więcej niż 100 Ω .
- Zmierzyć opór czujnika między stykami 1 a 2. Wartość oporu musi zawierać się między 900 a 7500 Ω .
- Jeśli nie otrzyma się powyższych wartości, trzeba wymienić potencjometr.

Sprawdzenie modułu mocy:

- Zapłon musi być wyłączony.
- Odłączyć moduł mocy od siłownika.
- Przy pomocy miernika uniwersalnego przeprowadzić kontrolę diod między zaciskami biegunów (patrz rysunek). Wartości pomiarowe wszystkich diod (T1 – T4, DZ1) muszą zawierać się między 0,4 a 0,7 V.
- Jeśli nie otrzyma się powyższych wartości, należy wymienić moduł mocy.



Dioda	Zacisk bieguna	Polaryzacja miernika
T1	M1	czzerwony (+)
	5	czarny (-)
T2	M2	czzerwony (+)
	5	czarny (-)
T3	8	czzerwony (+)
	M1	czarny (-)
T4	8	czzerwony (+)
	M2	czarny (-)
DZ1	8	czzerwony (+)
	5	czarny (-)