

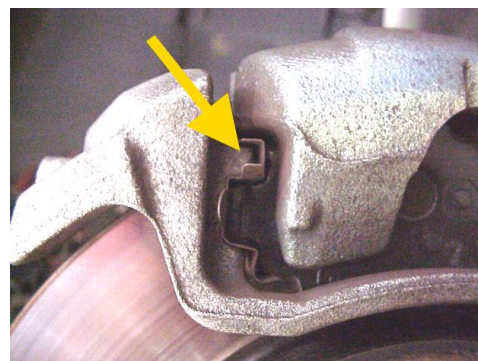
KRÓTKIE INFORMACJE



Mercedes Benz Klasa A, typ W 168 Rok produkcji: 1997–2004 Wszystkie modele

Nierównomierne lub przyspieszone zużycie klocków hamulcowych Przeciążenie termiczne

Zablokowane hamulce czy nierównomierne lub przyspieszone zużycie klocków hamulcowych to częste reklamacje dotyczące układów hamulcowych z blaszkami prowadzącymi ze stali nierdzewnej. Przyczyną może być zabrudzenie i korozja pod blaszkami (zdjęcie). Powoduje to wybruszenie blaszek i w efekcie zablokowanie klocków. Brak swobody ruchu klocków hamulcowych powoduje w takim przypadku przegrzewanie zarówno podczas hamowania, jak i bez hamowania.



Instrukcja montażu

W ramach przeglądu hamulca koła należy wyczyścić i usunąć rdzę z powierzchni oparcia na wsporniku zacisku hamulca i posmarować ją środkiem antykorozyjnym.

Nasmarować również blaszki prowadzące ze stali nierdzewnej.

Zalecamy stosowanie smaru trwałego niezawierającego metali HELLA PAGID (8DX 355 370-011)

Niniejsza instrukcja montażu obowiązuje dodatkowo dla następujących klocków hamulcowych:

- 8DB 355 018-281 / T5101
- 8DB 355 018-311 / T5110
- 8DB 355 018-881 / T5168