



Opel Meriva 1.6i

Vervangen van de lamp

Om bij deze auto's de lampen te vervangen, gaat u als volgt te werk. Schakel eerst het contact uit.

Bestuurderskant:

Dimlicht:

- Druk de nok met een schroevendraaier terug en trek de relaisbox naar boven uit de houder. Leg de relaisbox aan de kant (zie afb. 1).
- Draai de afdekkap tot aan de aanslag naar links en verwijder de kap (zie afb. 2).
- Trek de gloeilampstekker en lamp naar achteren uit de fitting (zie afb. 3).
- Let er bij het inbouwen van de nieuwe gloeilamp op dat de lampsokkel weer tot aan de aanslag in de gloeilampfitting wordt gedrukt.

Groot- en parkeerlicht:

- Bouw de relaisbox uit zoals hierboven is beschreven.
- Draai de afdekkap tot aan de aanslag naar links en verwijder de kap (zie afb. 4).
- Maak de stekkerverbinding en veerbeugel van de H1-lamp los en vervang de lamp (zie afb. 5).
- Trek de lampsokkel (parkeerlicht) met de gloeilamp naar achteren uit de reflector en vervang de lamp.

Knipperlicht:

- Bouw de relaisbox uit zoals hierboven is beschreven.
- Draai de sokkel van de gloeilamp tot aan de aanslag naar links en neem de sokkel met de lamp uit de koplamp (zie afb. 6).



Passagierskant:

Dimlicht:

- Verwijder de vulopening van het waterreservoir. Hiertoe drukt u de houder van de vulopening uit de bevestiging (zie afb. 7). Trek de vulopening vervolgens naar boven weg.
- Schroef de bevestigingsschroef (Torx 20) van het inlaatluchtkanaal los (zie afb. 8).
- Trek het inlaatluchtkanaal naar rechts (zie afb. 9), verwijder het kanaal uit de langsgaten en trek het kanaal vervolgens van het luchtfilterhuis af (zie afb. 10).
- De afdekkap is nu goed toegankelijk.
- Vervang de gloeilamp zoals is beschreven voor de bestuurderskant.

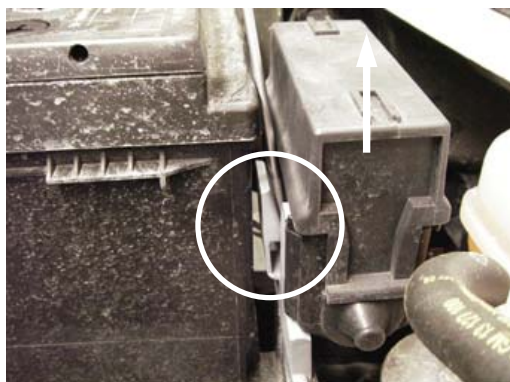
Groot- en parkeerlicht:

- Zie bestuurderskant. U hoeft de relaisbox niet uit te bouwen.

Knipperlicht:

- Bouw de bij het dimlicht genoemde componenten uit.
- Pak de sokkel met uw hand vast (zie afb. 11) en draai de sokkel tot aan de aanslag naar links. Neem de sokkel met de lamp vervolgens uit de koplamp.

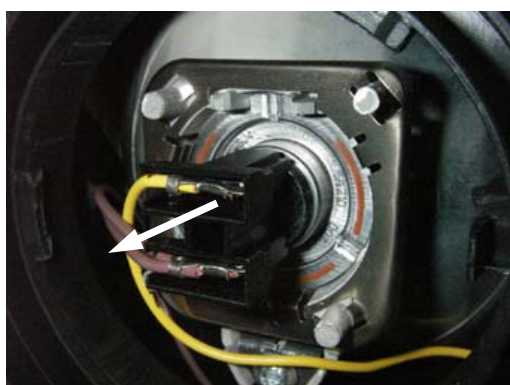
Bouw alle onderdelen in omgekeerde volgorde opnieuw in. Controleer of de verlichting goed werkt. Controleer de afstelling van de koplampen; stel ze indien nodig opnieuw af.



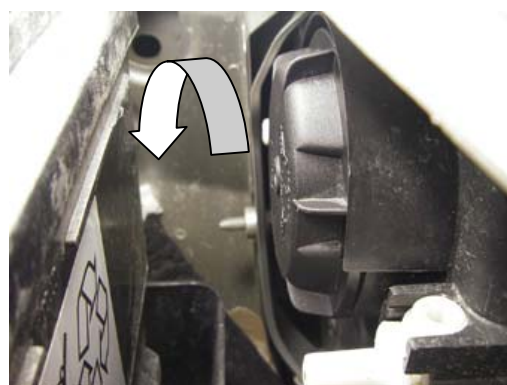
Afb. 1



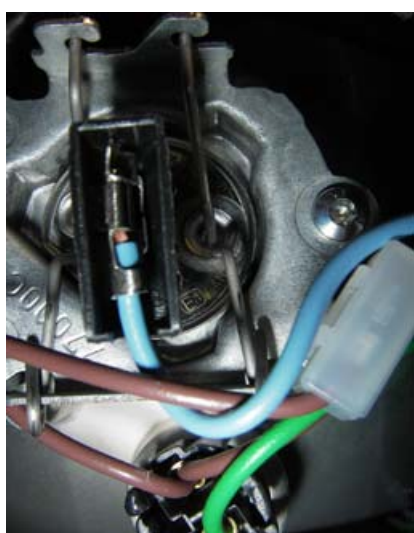
Afb. 2



Afb. 3



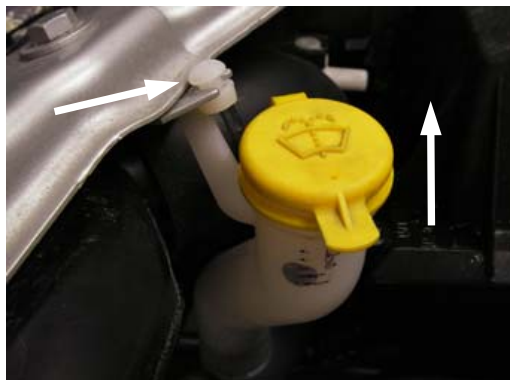
Afb. 4



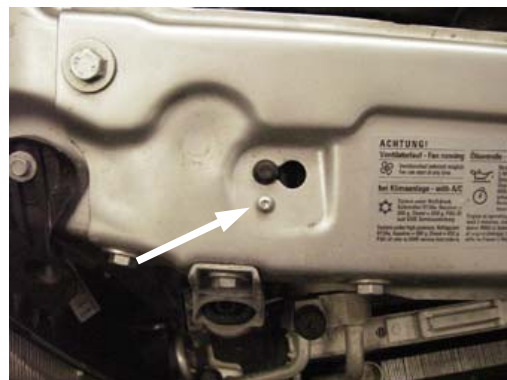
Afb. 5



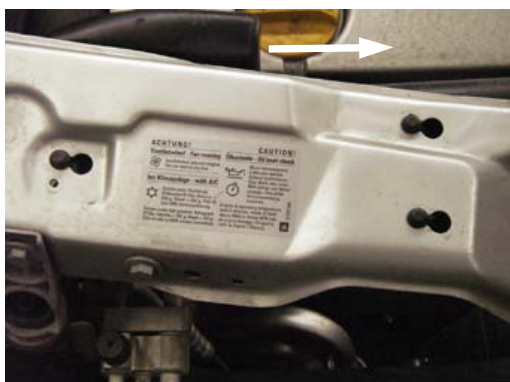
Afb. 6



Afb. 7



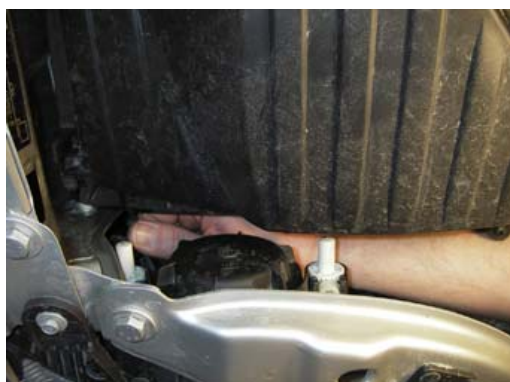
Afb. 8



Afb. 9



Afb. 10



Afb. 11