



VW

Passat (3B, 35i)

Met Motometer-combi-instrument

Uitval van diverse functies

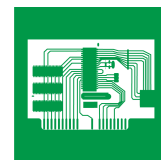
Als bij deze voertuigen diverse functies van het combi-instrument uitvallen, wordt dit mogelijk veroorzaakt door slechte soldeerverbindingen tussen de aansluiting van de centrale stekker en de printplaat. De uitval van de functies kan zich als volgt kenbaar maken:

Sporadisch/permanent uitgaan van het laadcontrolelampje, grootlichtcontrolelampje, handremcontrolelampje, verlichting van het combi-instrument enz.

Door even op het dashboard of tegen het combi-instrument te kloppen, kan de functie vaak tijdelijk weer worden hersteld.

Controleer voordat u het volledige combi-instrument vervangt wat de oorzaak is en of het combi-instrument eventueel kan worden gerepareerd. Na demontage kunt u het combi-instrument als volgt uit elkaar nemen, controleren en evt. repareren:

- Verwijder de 2 schroeven van de kunststofafdekking (afb. 1), verwijder de afdekking
- Trek de temperatuur-/brandstofmeter en toerenteller los
- Draai de 4 schroeven van de snelheidsmeter los en verwijder de snelheidsmeter (afb. 2)
- Verwijder de schroef op en de schroef naast de spanningsstabilisator (afb. 3)
- Trek de printplaat voorzichtig naar buiten. Druk iets vanaf de achterzijde en houd de borgnokjes aan de binnenkant in het oog
- Controleer de aansluitpin van de centrale stekker (afb. 4)



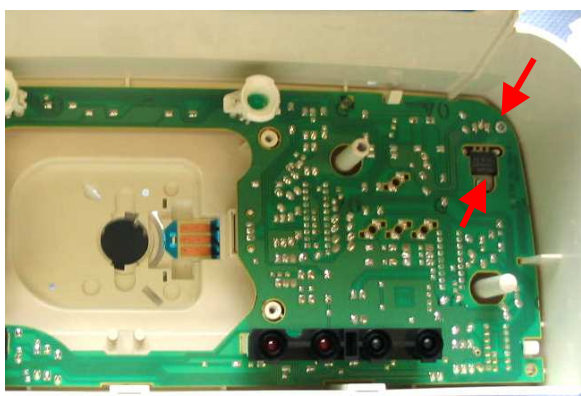
- Controleer met een vergrootglas (afb. 5+6) de soldeerpunten van de centrale aansluitstekker en soldeer eventueel over
- Monteer het combi-instrument in omgekeerde volgorde
- Bouw het combi-instrument in het voertuig in
- Controleer de werking



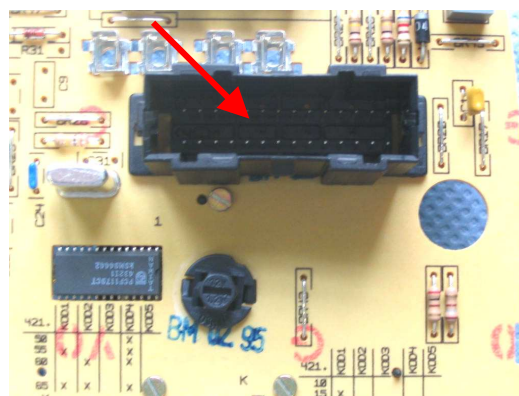
Afb. 1



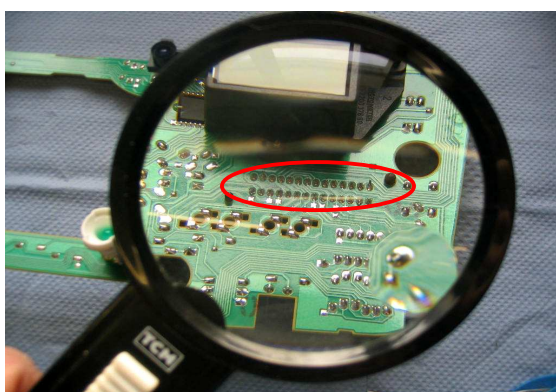
Afb. 2



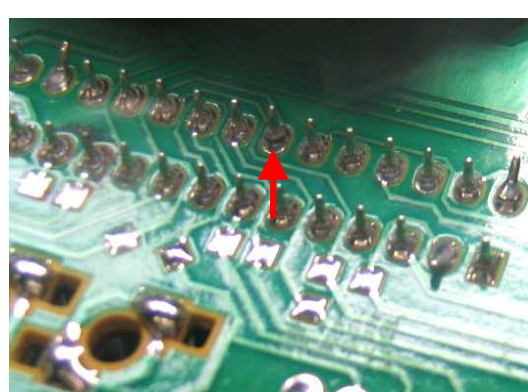
Afb. 3



Afb. 4



Afb. 5



Afb. 6