

BMW serie 3 (E46) Tutti i veicoli con proiettori fendinebbia

I proiettori fendinebbia non illuminano bene la strada

Se viene segnalato questo problema, la causa potrebbero essere dei riflettori corrosi.

Una condensazione massiccia e continua può provocare la formazione di corrosione sul proiettore fendinebbia (v. fig. 1). Questo riduce nettamente l'efficienza luminosa del proiettore dando luogo al suddetto guasto.

In questo caso è necessario sostituire il proiettore fendinebbia completo. In alternativa al proiettore originale si possono anche montare i proiettori fendinebbia Micro-PE Hella (N. art. 1NL 008 090-031). Questa soluzione è particolarmente vantaggiosa, poiché i proiettori Hella si adattano alle aperture dei proiettori originali (v. fig. 2).



Fig. 2

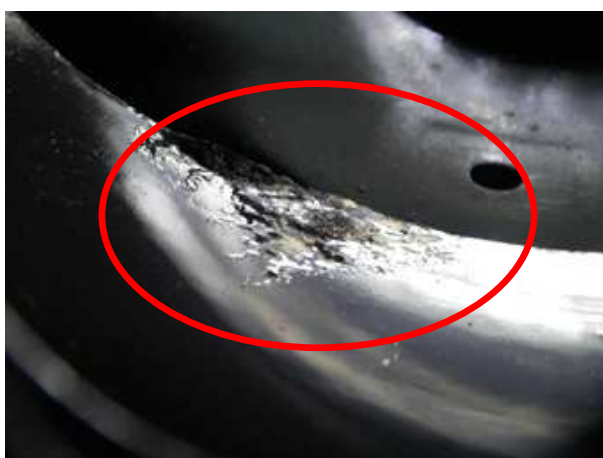


Fig. 1