



## **MERCEDES**

**Type : 170, 202, 203, 208, 210  
avec moteur : 111. xxx  
avec BVA**

### **BVA en mode dégradé / Les témoins ESP/BAS et ABS s'allument**

#### **Problème :**

La boîte de vitesses passe en mode dégradé et le voyant ESP/BAS s'allume / clignote avec le témoin ABS ou s'affiche sur l'écran multifonctions. Cela se produit en particulier après le démarrage du moteur à chaud, la boîte de vitesses passant en mode dégradé (2ème rapport maxi et points durs lors de l'enclenchement des positions "D" et "R").

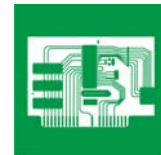
#### **Cause :**

Le calculateur de la pompe à dépression ne détecte pas le signal CAN du contacteur de feu stop. Les codes défaut suivants peuvent être enregistrés :

- calculateur ESP : C1020, C1022, C1024
- calculateur EGS : 134
- calculateur EWM : P1875, P1876
- calculateur pour pompe à dépression él. : C1025, C1035

#### **Résolution du problème :**

Un calculateur ou un composant n'est pas forcément défectueux. Vérifier d'abord la version de logiciel du calculateur de la pompe à dépression. Elle doit être supérieure à 40/99. Sinon, installer une version de logiciel plus récente. Dans la plupart des cas, le problème sera ainsi éliminé.



## Légende :

ESP	Contrôle Dynamique de Stabilité
BAS	Aide au freinage
ABS	Système d'antiblocage des roues
CAN	<u>C</u> ontrolle <u>d</u> <u>A</u> rea <u>N</u> etwork (bus de données)
EGS	Commande électronique de boîte de vitesses
EWM	Module électronique de sélecteur

Info Véhicule

