



VW Golf IV TDI

Sustitución de lámparas Faro principal izquierdo

En este vehículo, las lámparas del faro izquierdo son de difícil acceso. Para no ensuciar o dañar la bombilla de las lámparas, debe procederse de la siguiente manera durante la sustitución:

- Anotar el código de la radio
- Extraer la cubierta de la batería (presionar las pestañas de bloqueo izquierda y derecha, imagen 1 / pos. 1)
- Retirar los bornes de los polos positivo y negativo de la batería (imagen 2 / pos. 2)
- Presionar la rejilla del puente de plástico por los lados izquierdo y derecho, imagen 2 / pos. 3
- Voltrear hacia arriba el puente de plástico junto con las conexiones eléctricas (imagen 2 / pos. 4)
- Retirar el soporte de la batería (imagen 2 / pos. 5)
- Extraer la batería
- Extraer los dos tornillos (imagen 3 / pos. 6) de la cubierta (imagen 3 / pos. 7) y retirar la cubierta hacia arriba
- Retirar la tapa del faro (invertir la posición del estribo de sujeción) (imagen 4 / pos. 8)
- Tirar con cuidado del conector de la lámpara
- Desmontar la lámpara

Realizar el montaje en el orden inverso al desmontaje.

No olvide:

- Introducir de nuevo el código de la radio (si es necesario)
- Ajustar de nuevo la hora

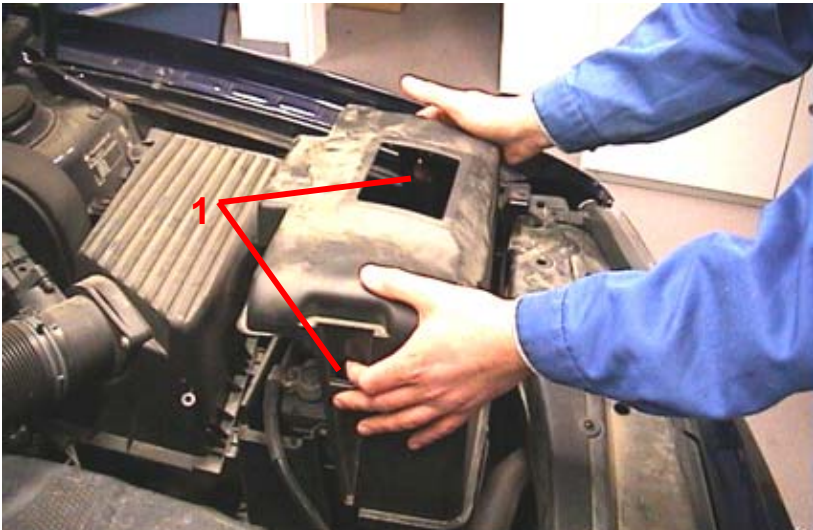


Imagen 1

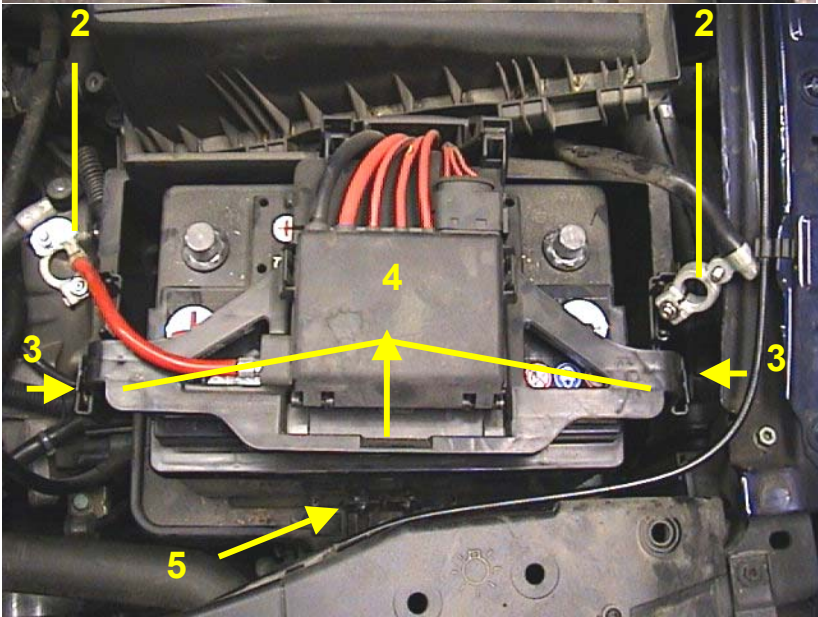


Imagen 2

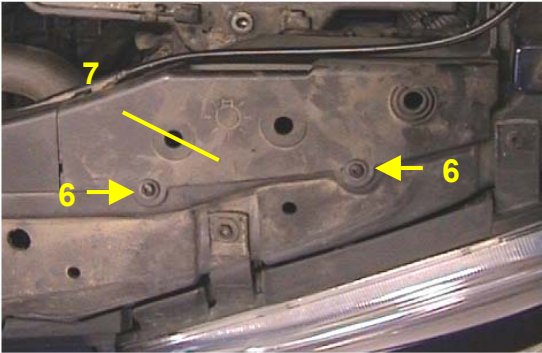


Imagen 3

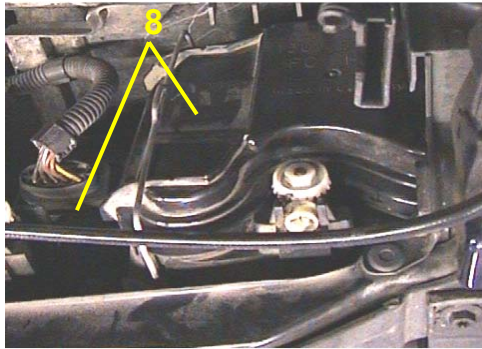


Imagen 4