



Opel Omega con luces xenón

Sustitución de la lámpara

Para sustituir las lámparas de las luces de cruce en el vehículo arriba indicado, deberá procederse de la siguiente manera:

Lado del copiloto:

- Desconectar el encendido.
- Desmontar el embellecedor de debajo del faro. Para ello, desmontar el clip de fijación (véase fig. 1).
- Tirar suavemente del embellecedor hacia delante (véase fig. 2).
- Desenroscar los tornillos de fijación del faro (véase fig. 3). El tornillo inferior se encuentra entre el faro y el faldón delantero (véase fig. 4).
- Extraer el faro y quitar todas las conexiones de enchufe.
- Desenroscar los tornillos de la cubierta (véase fig. 5) y quitar la tapa.
- Girar el conector de alta tensión hacia la izquierda y extraerlo de la lámpara de xenón (véase fig. 6).
- Sustituir la lámpara de la luz de cruce.
- Las lámparas de la luz de posición, el intermitente y la luz de carretera pueden sustituirse sin problemas.
- Volver a montar todas las piezas desmontadas en el orden pertinente.

Lado del conductor:

- Seguir los mismo pasos que en el lado del copiloto.

Comprobar que el sistema funciona correctamente. Ajustar el faro de xenón con la ayuda de un dispositivo de diagnóstico (leer el código de averías, realizar el ajuste básico de la



regulación del alcance luminoso, etc.).

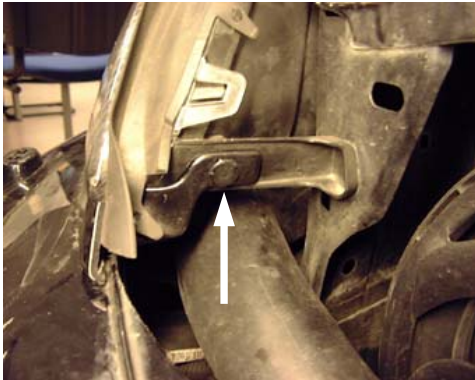


Fig. 1

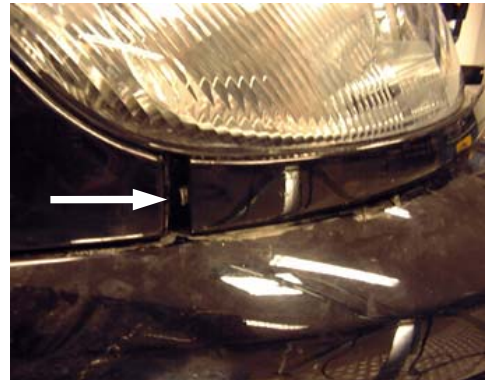


Fig. 2



Fig. 3



Fig. 4

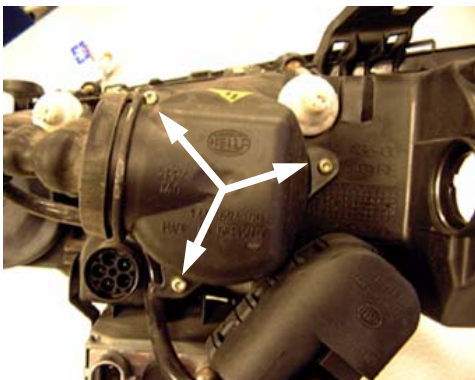


Fig. 5

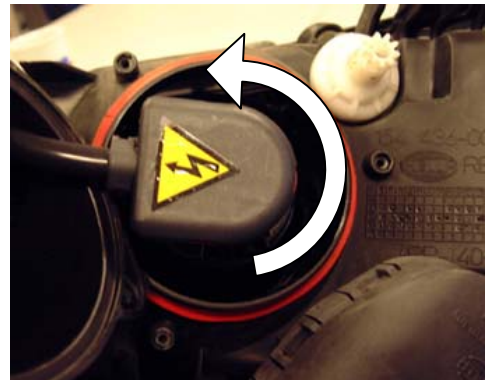


Fig. 6