



Opel Meriva 1.6i

Sustitución de la lámpara

Para sustituir las lámparas en los vehículos arriba indicados, deberá procederse de la siguiente manera: primero, desconectar el encendido.

Lado del conductor:

Luz de cruce:

- Presionar la pestaña con la ayuda de un destornillador y extraer la caja de relés del soporte, tirando de ella hacia arriba. Dejar la caja de relés a un lado (véase fig. 1).
- Girar la tapa hacia la izquierda hasta el tope y extraerla (véase fig. 2).
- Extraer el conector de la lámpara y la lámpara del portalámparas, tirando de ellos hacia atrás (véase fig. 3).
- Al montar la lámpara nueva, procurar que el casquillo de la lámpara se introduzca hasta el tope en el portalámparas.

Luz de carretera y de posición:

- Desmontar la caja de relés tal y como se describe anteriormente.
- Girar la tapa hacia la izquierda hasta el tope y extraerla (véase fig. 4).
- Aflojar la conexión de enchufe y el estribo de alambre de resorte de la lámpara H1 y sustituirla (véase fig. 5).
- Extraer el portalámparas (luz de posición) con la lámpara del reflector, tirando de él hacia atrás, y sustituir la lámpara.

Intermitente:



- Desmontar la caja de relés tal y como se describe anteriormente.
- Girar el portalámparas de la lámpara hacia la izquierda hasta el tope y, a continuación, extraer la lámpara del faro (véase fig. 6).

Lado del copiloto:

Luz de cruce:

- Desmontar la tubuladura del depósito de agua de lavado. Para ello, presionar el soporte de la tubuladura fuera de la fijación (véase fig. 7). A continuación, extraer la tubuladura hacia arriba.
- Desenroscar el tornillo de fijación (Torx 20) del canal de aire de aspiración (véase fig. 8).
- Tirar el canal de aire de aspiración hacia la derecha (véase fig. 9), extraerlo de los agujeros alargados y, a continuación, de la caja de filtros de aire (véase fig. 10).
- Ahora ya se puede acceder fácilmente a la tapa.
- Sustituir la lámpara como en el lado del conductor.

Luz de carretera y de posición:

- Véase lado del conductor. No es necesario desmontar la caja de relés.

Intermitente:

- Desmontar los componentes de los lados igual que en la luz de cruce.
- Coger el portalámparas con la mano (véase fig. 11), girarlo hacia la izquierda hasta el tope, y extraerlo del faro junto con la lámpara.

Volver a montar las piezas desmontadas en el orden inverso. Comprobar que el sistema de iluminación funciona correctamente. Comprobar el ajuste de los faros y, en caso



necesario, ajustarlos correctamente.

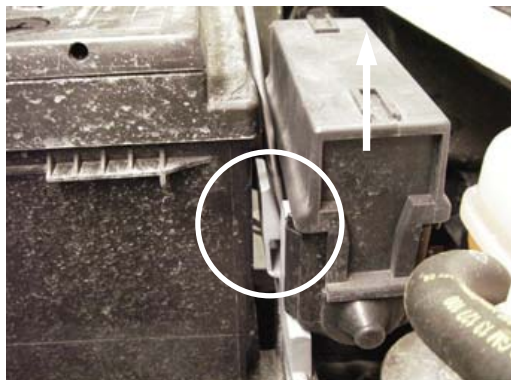


Fig. 1



Fig. 2

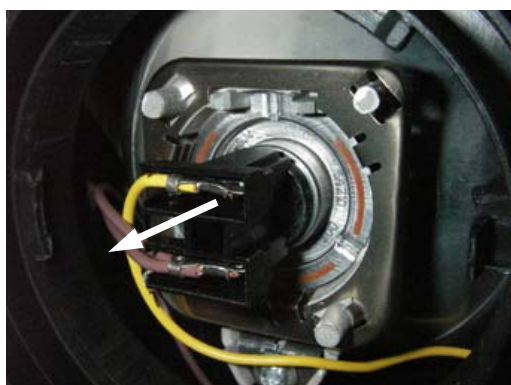


Fig. 3

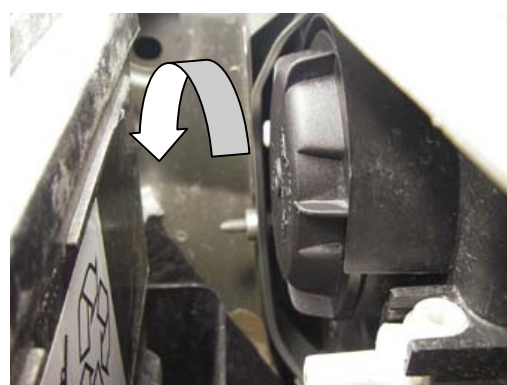


Fig. 4

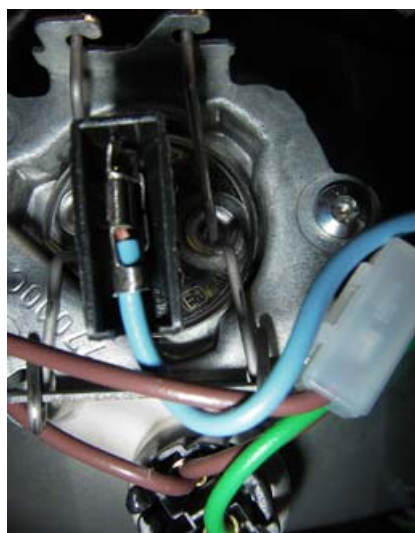


Fig. 5



Fig. 6

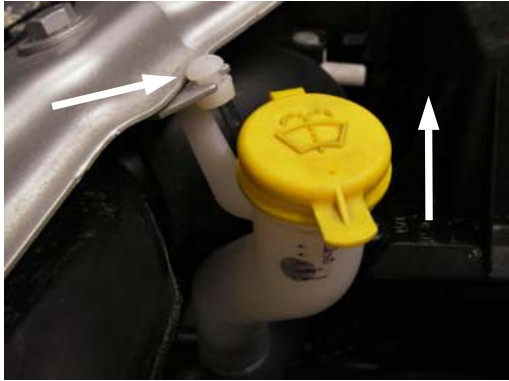


Fig. 7



Fig. 8



Fig. 9

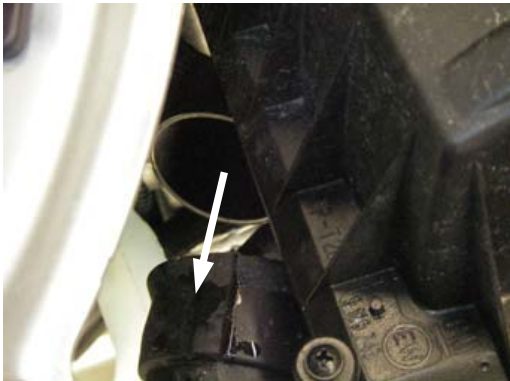


Fig. 10



Fig. 11