



## **BMW Serie 3 (E46) Todos los vehículos con faros antiniebla**

### **Los faros antiniebla no iluminan bien**

Si se detecta el fallo arriba mencionado, la causa puede radicar en la formación de corrosión en los reflectores. Debido a un empañamiento fuerte y persistente, puede formarse corrosión en los faros antiniebla (véase fig. 1). El rendimiento luminoso del faro se reduce de forma decisiva, que es cuando se produce esta reclamación. En este caso, es preciso sustituir el faro antiniebla completo. Como alternativa a los faros originales también pueden montarse los faros antiniebla Micro-DE de Hella (nº de art. 1NL 008 090-031). Estos faros resultan especialmente adecuados, ya que encajan en las aperturas de los faros originales (véase fig. 2).



Fig. 2

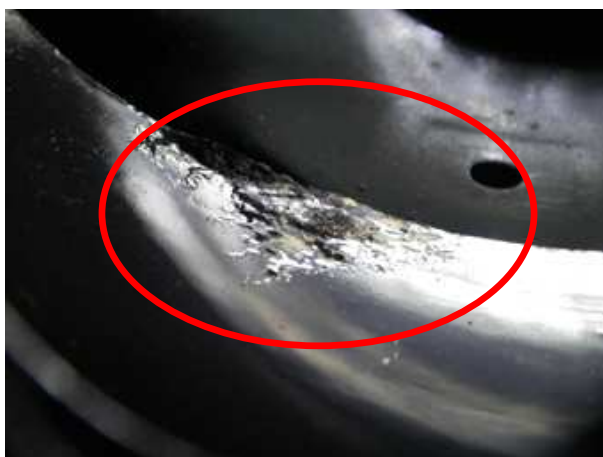


Fig. 1