

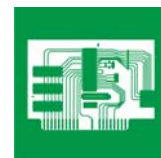


## **Ford Mondeo con motor de gasolina de 1,8l | 2,0l y 2,5l. Fabricado entre 11/2000 y 09/2001**

### **El vehículo no arranca bien tras un período de inactividad corto o prolongado.**

Si en estos vehículos se observa que el motor no arranca tras un período de inactividad corto o prolongado, puede que la causa radique en una presión del combustible insuficiente. Dicha caída de presión puede tener su origen en un defecto en el módulo de la bomba de combustible. Por tanto, para subsanar el fallo se deberá comprobar el sistema de combustible, medir la presión y, en caso necesario, el módulo de presión del combustible deberá ser sustituido. Para ello, procédase de la manera siguiente:

- Comprobar que, desde el depósito hasta el sistema de inyección, no existan fugas en todo el sistema de combustible. En caso de detectar alguna, debe repararse mediante una unión soldada.
- Medir la presión del combustible. Colocar el manómetro de presión en la válvula de control del riel de combustible. Encender el motor y dejarlo al ralentí.
- Parar el motor y observar los valores de presión obtenidos. Comparar con los valores teóricos que se encuentran en la tabla de la parte inferior.
- Si la presión obtenida se encuentra fuera de los límites de tolerancia, debe medirse la presión directamente en el módulo de la bomba de combustible, con el fin de descartar posibles defectos en otros componentes del sistema (p.ej. la obturación de los filtros de combustible).
- En caso de que la presión vuelva a quedar fuera de la zona de tolerancia, el módulo de la bomba del combustible deberá sustituirse.



<b>Motor Duratec-HE de 1,8l / 2,0l</b>		
Presión:	Presión (tolerancia +/- 5%)	> 10 minutos
3,8 bar	3,61 – 3,99 bar	> 2,5 bar
<b>Motor Duratec-HE de 2,5l</b>		
Presión:	Presión (tolerancia +/- 5%)	> 10 minutos
4,5 bar	4,28 – 4,72 bar	> 3,2 bar