



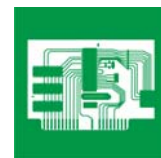
BMW Serie 8 (E31) Serie 7 (E38) Serie 5 (E39)

El testigo de control del sistema antiderrapaje se enciende

Si se detecta el fallo arriba mencionado, la causa podría radicar en una mala conexión del conector. Sin embargo, el sistema antiderrapaje (ASC) continúa funcionando perfectamente y no se almacena ningún fallo. Puede ocurrir que los PIN 29, 30 y 31 en el conector de la unidad de control (cable entre la unidad de control del ASC y el testigo de control del ASC) estén doblados o colocados hacia atrás. La causa también podría radicar en que el puente de contacto que une los tres pins esté desconectado. Ambos fallos provocan que el testigo de control del ASC esté encendido permanentemente.

En este caso se debe proceder de la manera siguiente:

- Levantar el vehículo y poner la primera o segunda marcha (en los vehículos automáticos, nivel de conducción D).
- Dar gas durante unos segundos hasta que el eje trasero gire. El ASC funciona si la lámpara ASC parpadea.
- Comprobar si el motor sólo admite gas de forma limitada (intervención del motor del ASC).
- A continuación, desactivar el ASC con el interruptor y repetir el procedimiento. Si el ASC se puede desconectar y la rueda gira libremente ⇒ **el ASC funciona correctamente.**
- Aflojar el conector en la unidad de control del ASC.



- Controlar la conexión de enchufe en los PIN desplazados hacia atrás o doblados (29, 30, 31) y, en caso necesario, renovarla.
- En caso necesario, reparar o renovar los puentes de contacto doblados o rotos.