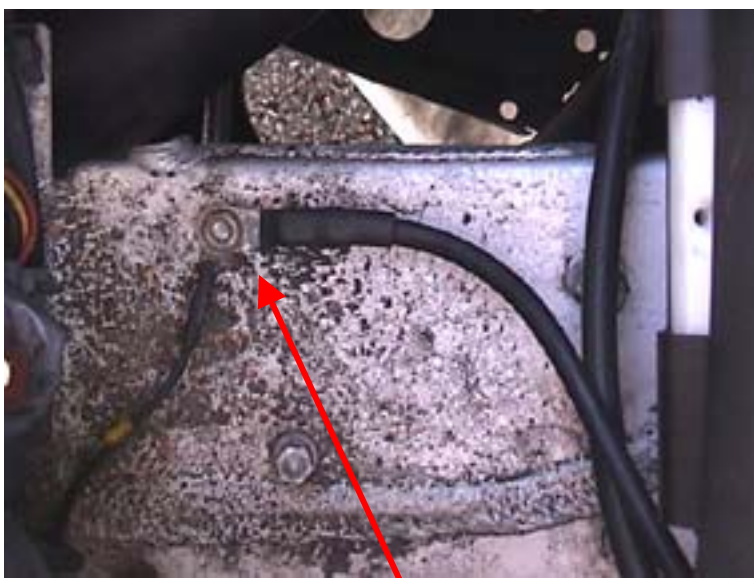




Saab 9_5 **Vehículos desde el n° de chasis** **W3087635 hasta X3005081**

Contacto defectuoso en el punto de masa G30.

Si en estos vehículos se detecta que en los siguientes componentes/sistemas, la función luminosa del lado izquierdo, el limpiaparabrisas izquierdo, el relé del faro, la sirena de alarma, la bomba de vacío, el transductor piezométrico de presión, el motor y el relé del ventilador de refrigeración, la bomba de agua y el indicador de llenado se producen errores, la causa puede radicar en un contacto defectuoso en el punto de masa G 30. Este punto de masa se encuentra en el compartimento motor delante del pasarruedas izquierdo. Para subsanar el fallo, deberá comprobarse la conexión a masa. En caso necesario, deberá retirarse la corrosión existente y crear un contacto perfecto.



Punto de masa G 30