



VW Golf IV TDI

Glühlampenwechsel Hauptscheinwerfer links

Die Glühlampen des linken Scheinwerfers sind bei diesem Fahrzeug schwer zugänglich. Um Schäden und Verunreinigungen am Glaskolben der Glühlampen zu vermeiden, sollte beim Auswechseln folgendermaßen vorgegangen werden:

- Radiocode notieren
- Abdeckung der Batterie entfernen (Entriegelung rechts und links drücken, Bild 1 / Pos.1)
- Minus- und Plus-Polklemmen von der Batterie trennen (Bild 2 / Pos. 2)
- Rasterung der Kunststoffbrücke links und rechts drücken, Bild 2 / Pos. 3
- Kunststoffbrücke inclusive elektrische Anschlüsse nach oben schwenken (Bild 2 / Pos. 4)
- Batteriehalterung entfernen (Bild 2 / Pos. 5)
- Batterie herausnehmen
- 2 Schrauben (Bild 3 / Pos. 6) der Abdeckung (Bild 3 / Pos. 7) entfernen und Abdeckung nach oben herausziehen
- Abdeckkappe (Klemmbügel umlegen) am Scheinwerfer entfernen (Bild 4 / Pos. 8)
- Stecker vorsichtig von der Glühlampe abziehen
- Glühlampe ausbauen

Der Einbau erfolgt in umgekehrter Reihenfolge.

Nicht vergessen:

- Radiocode wieder eingeben (falls erforderlich)
- Uhrzeit neu einstellen

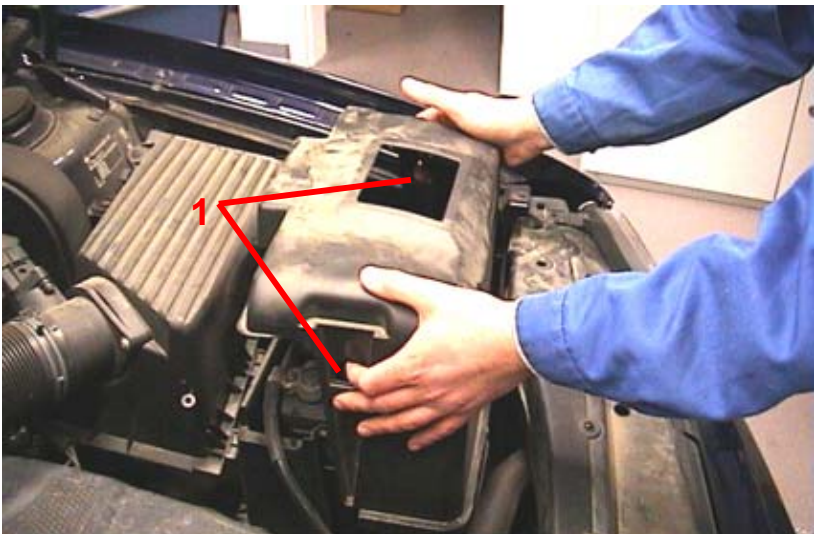


Bild 1

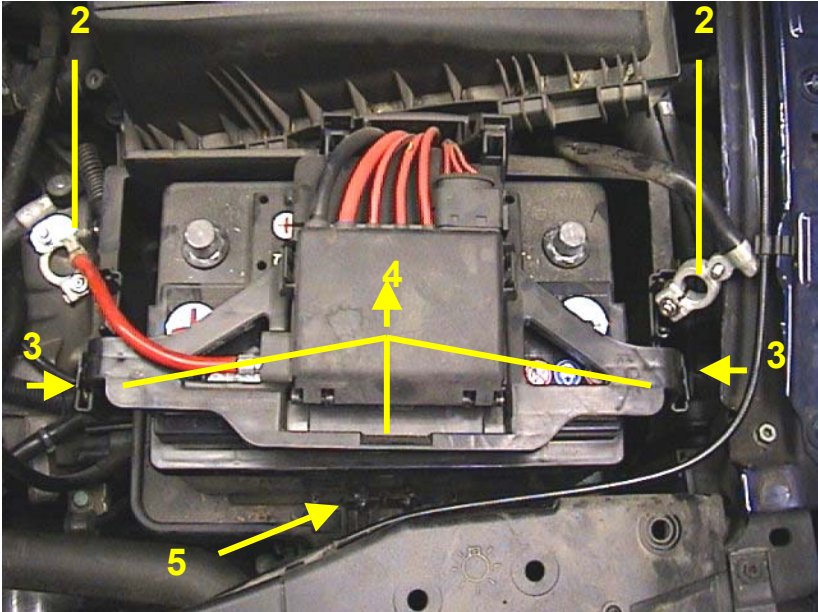


Bild 2

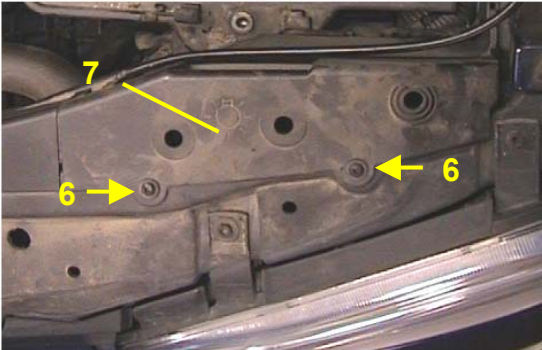


Bild 3

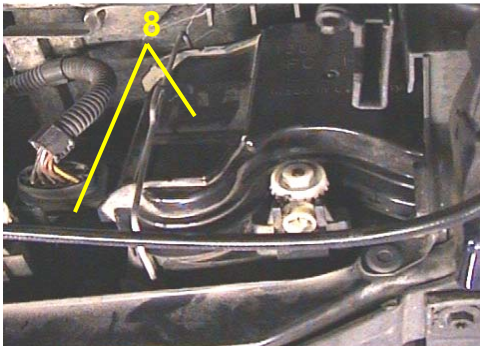


Bild 4