



Opel Omega mit Xenonlicht

Austausch des Leuchtmittels

Um beim oben genannten Fahrzeug das Leuchtmittel vom Abblendlicht auszutauschen, muss wie folgt vorgegangen werden:

Beifahrerseite:

- Zündung ausschalten.
- Blende unter dem Scheinwerfer demontieren. Dazu den Halteclip (s. Abb. 1) ausbauen.
- Die Blende vorsichtig nach vorne herausdrücken (s. Abb. 2).
- Die Befestigungsschrauben vom Scheinwerfer herausschrauben (s. Abb. 3). Die untere Befestigungsschraube sitzt zwischen Scheinwerfer und Frontschürze (s. Abb. 4).
- Scheinwerfer herausnehmen und alle Steckerverbindungen trennen.
- Schrauben der Abdeckkappe herausdrehen (s. Abb. 5) und Kappe abnehmen.
- Hochspannungsstecker nach links drehen und von der Xenonlampe abziehen (s. Abb. 6).
- Leuchtmittel vom Abblendlicht tauschen.
- Leuchtmittel vom Stand-, Blink- und Fernlicht können ohne Probleme ausgetauscht werden.
- Alle Teile in sinnvoller Reihenfolge wieder einbauen.

Fahrerseite:

- Arbeitsschritte sind identisch.

Anlage auf einwandfreie Funktion hin prüfen. Xenonscheinwerfer mit Hilfe eines Diagnosetesters einstellen (Fehlercode auslesen, Grundeinstellung der Leuchtweitenregelung etc.).



Abb. 1

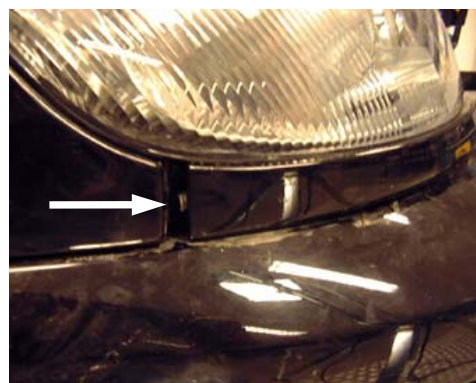


Abb. 2

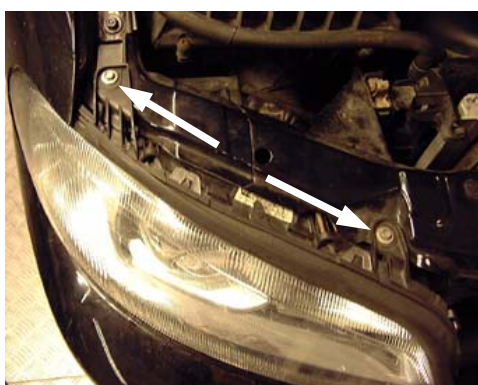


Abb. 3



Abb. 4

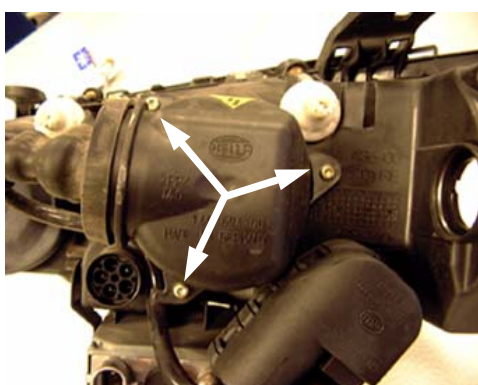


Abb. 5



Abb. 6