



Opel Meriva 1.6i

Austausch des Leuchtmittels

Um beim oben genannten Fahrzeug die Leuchtmittel auszutauschen, muss wie folgt vorgegangen werden. Als Erstes die Zündung ausschalten.

Fahrerseite:

Abblendlicht:

- Rastnase mit Hilfe eines Schraubendrehers zurückdrücken und die Relaisbox, nach oben, aus der Halterung herausziehen. Relaisbox zur Seite legen (s. Abb. 1).
- Abdeckkappe nach links, bis zum Anschlag, drehen und abnehmen (s. Abb. 2).
- Glühlampenstecker und Lampe, nach hinten, aus der Lampenfassung ziehen (s. Abb. 3).
- Beim Einbau der neuen Glühlampe ist darauf zu achten, dass der Lampensockel wieder bis zum Anschlag in die Glühlampenfassung hineingedrückt wird.

Fern- und Standlicht:

- Relaisbox, wie oben beschrieben, ausbauen.
- Abdeckkappe nach links, bis zum Anschlag, drehen und abnehmen (s. Abb. 4).
- Steckerverbindung und Federdrahtbügel von der H1 Lampe lösen und Diese austauschen (s. Abb. 5).
- Lampensockel (Standlicht) mit Glühlampe, nach hinten, aus dem Reflektor ziehen und Lampe tauschen.

Blinklicht:

- Relaisbox, wie oben beschrieben, ausbauen.

Blitz-Info





- Griffsockel der Glühlampe nach links, bis zum Anschlag, drehen und mit der Lampe aus dem Scheinwerfer herausnehmen (s. Abb. 6).

Beifahrerseite:

Abblendlicht:

- Einfüllstutzen vom Waschwassertank ausbauen. Dazu den Einfüllstutzenhalter aus der Befestigung drücken (s. Abb. 7). Anschließend den Einfüllstutzen nach oben abziehen.
- Befestigungsschraube (Torx 20) vom Ansaugluftkanal herausschrauben (s. Abb. 8).
- Ansaugluftkanal nach rechts ziehen (s. Abb. 9), aus den Langlöchern nehmen und anschließend vom Luftfilterkasten abziehen (s. Abb. 10).
- Nun ist Abdeckkappe gut zugänglich.
- Glühlampe, wie für der Fahrerseite beschrieben, austauschen.

Fern- und Standlicht:

- Siehe Fahrerseite. Der Ausbau der Relaisbox entfällt.

Blinklicht:

- Umliegende Bauteile, wie auch beim Abblendlicht erwähnt, ausbauen.
- Mit der Hand bis zum Griffsockel vorgehen (s. Abb. 11), Griffsockel der Glühlampe nach links, bis zum Anschlag, drehen und mit der Lampe aus dem Scheinwerfer herausnehmen.

Ausgebaute Teile in umgekehrter Reihenfolge wieder einbauen. Die Lichtanlage auf einwandfreie Funktion hin prüfen. Scheinwerfereinstellung überprüfen und ggf. einstellen.

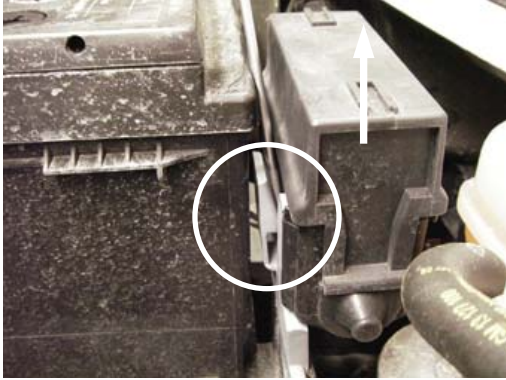


Abb. 1

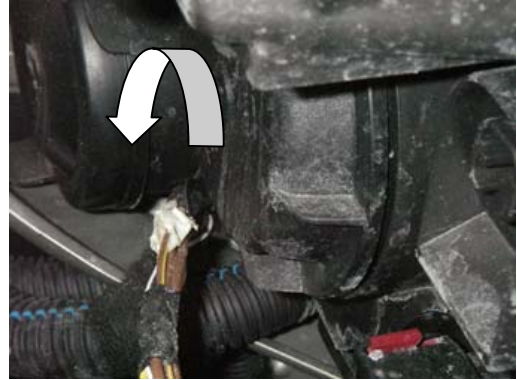


Abb. 2

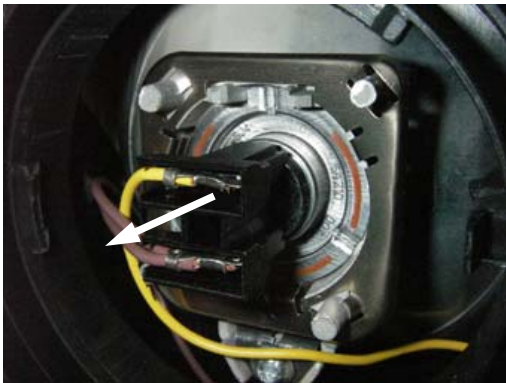


Abb. 3

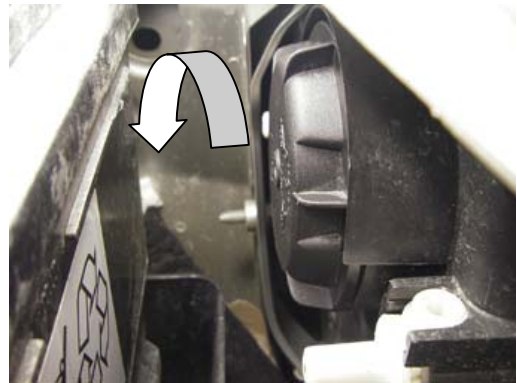


Abb. 4

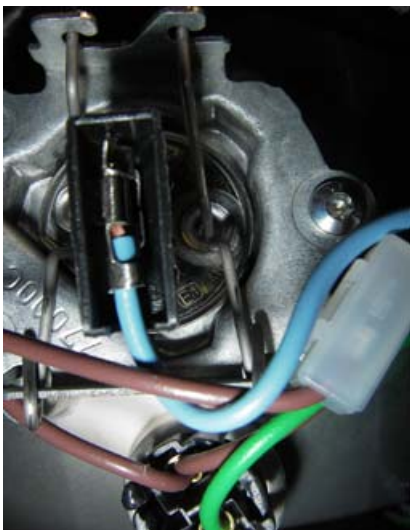


Abb. 5



Abb. 6

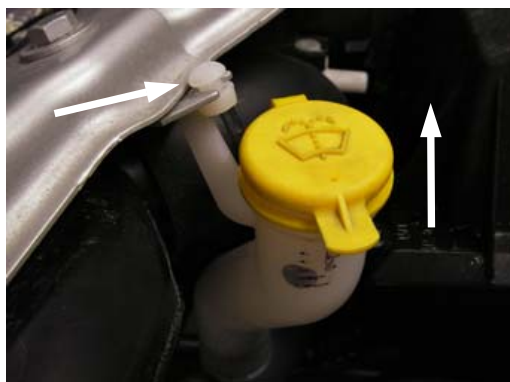


Abb. 7



Abb. 8

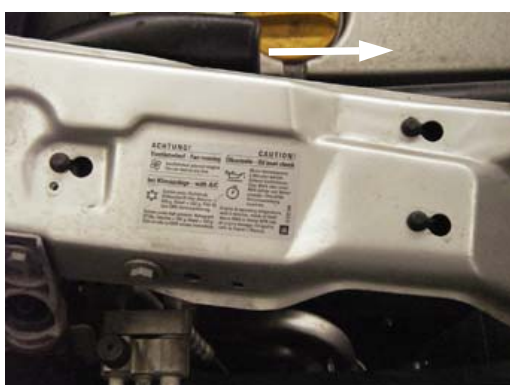


Abb. 9



Abb. 10

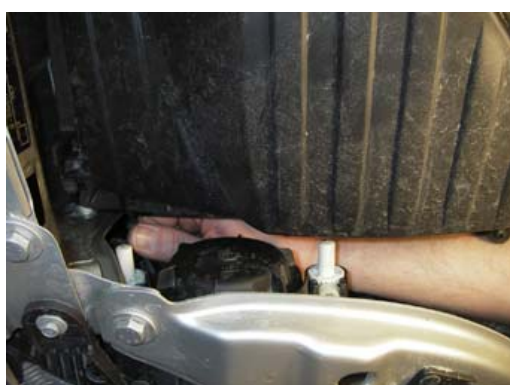


Abb. 11