



MERCEDES BENZ A-Klasse (W168) Alle Motoren

Austausch des Leuchtmittels

Der Austausch der Leuchtmittel erfolgt wie folgt:

Beifahrerseite:

Abblend- und Fernlicht:

- Zündung ausschalten.
- Der Austausch erfolgt über eine Klappe an der Innenseite des Kotflügels. Zur besseren Erreichbarkeit, das Auto dafür anheben.
- Bajonettverschlüsse nach links drehen und lösen (s. Abb. 1).
- Abdeckung aus dem Kotflügel entnehmen.
- Verriegelung der Abdeckkappe lösen. Dafür den Hebel nach rechts drücken (s. Abb. 2).
- Kappe aus den Führungen herausnehmen (s. Abb. 3).
- Steckerverbindung und Federdrahtbügel von der Lampe lösen und diese austauschen (s. Abb. 4).

Fahrerseite:

Abblend- und Fernlicht:

- Siehe Beifahrerseite

Blink- und Positionslicht:

- Der Austausch vom Blink- und Positionslicht ist unproblematisch und erfolgt über die Motorhaube.



Alle ausgebauten Teile in sinnvoller Reihenfolge wieder einbauen. Lichtanlage auf Funktion hin prüfen. Scheinwerfer-einstellung prüfen ggf. einstellen.



Abb. 1



Abb. 2

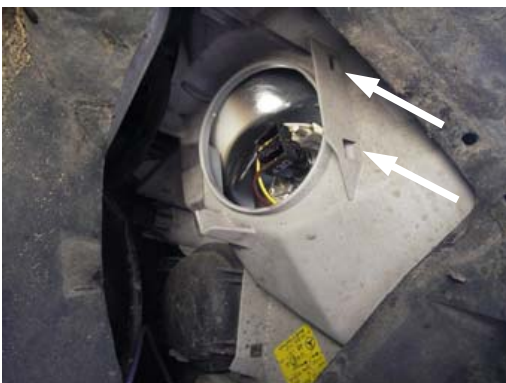


Abb. 3



Abb. 4