



BMW 3-er (E46) Alle Fahrzeuge mit Nebelscheinwerfern

Nebelscheinwerfer leuchten schlecht aus

Wird der oben genannte Fehler beanstandet, so könnten korrodierte Reflektoren die Ursache dafür sein. Durch stärkere und dauerhafte Betauung kann es zur Korrosionsbildung im Nebelscheinwerfer kommen (s. Abb. 1). Dadurch wird die Lichtausbeute des Scheinwerfers entscheidend gemindert und es kommt zur oben genannten Beanstandung. In diesem Fall muss der komplette Nebelscheinwerfer erneuert werden. Als Alternative zum Originalscheinwerfer können auch die Hella Micro-DE Nebelscheinwerfer eingebaut werden (Art. Nr. 1NL 008 090-031). Dieses bietet sich besonders an, da die Hella Scheinwerfer in die Öffnungen der Originalscheinwerfer passen (s. Abb. 2).



Abb. 2

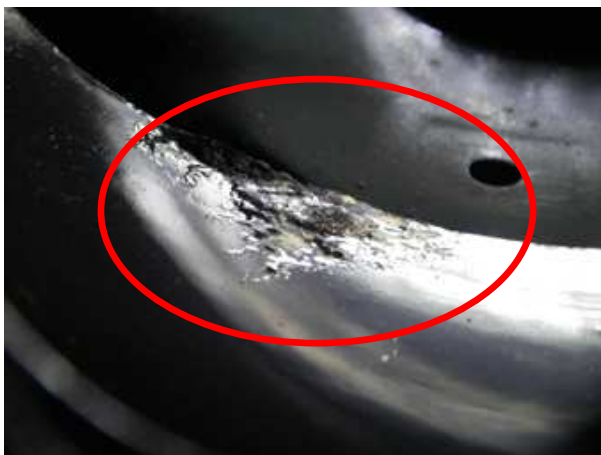


Abb. 1