

Opel Frontera B (6B) Motor: 2,2 i Mit Kelsey + Hayes ABS

ABS-Kontrolllampe leuchtet auf

Sollte bei o.g. Fahrzeugen die ABS-Kontrolllampe aufleuchten, kommt als Ursache ein defekter Rad-drehzahlsensor in Betracht (Bsp. Bild 1). Da der Fehler-speicher des Kelsey+Hayes ABS sich nur von wenigen Testgeräten auslesen lässt, ist eine Alternative das Prüfen der Sensoren mit Hilfe eines Multimeters. Zuvor sollten die Sicherungen untersucht und die Sensoren und deren elektrische Steckverbindungen, hinsichtlich festen Sitz und Korrosion, geprüft werden. Bei der Verkabelung ist darauf zu achten, dass Diese nicht beschädigt ist. Des weiteren ist darauf zu achten, dass das Radlagerspiel nicht zu groß und das Impulsrad nicht beschädigt/verschmutzt ist. Der Luftspalt der Sensoren ist nicht einstellbar. Nach dem Abziehen der elektrischen Steckverbindungen, kann mit dem Multimeter der Widerstand der Sensoren gemessen werden. Zuvor muss die Zündung ausgeschaltet werden.

Die Messungen sollten folgende Werte ergeben:

ABS-Sensor vorne rechts und links: 2100 – 2600 Ohm

ABS-Sensor hinten: 1100 – 1700 Ohm

Werden die Werte nicht erreicht, ist von einem Defekt des Sensors auszugehen. Die Aufnahme des Sensors ist oftmals so korrodiert, das der Sensor nur mit erheblicher mechanischer Hilfe ausgebaut werden kann, wobei Dieser gänzlich zerstört wird (Bild 2). Die Aufnahme des Sensors



muss, vor dem Einbau des neuen Teils, vollkommen von Rost und Schmutz befreit werden. Der neue Sensor darf keinesfalls mit Gewalt in die Aufnahme gepresst werden. Nach dem Austausch des Sensors und einer eingehenden Funktionsprüfung sollte der Fehlerspeicher gelöscht werden.

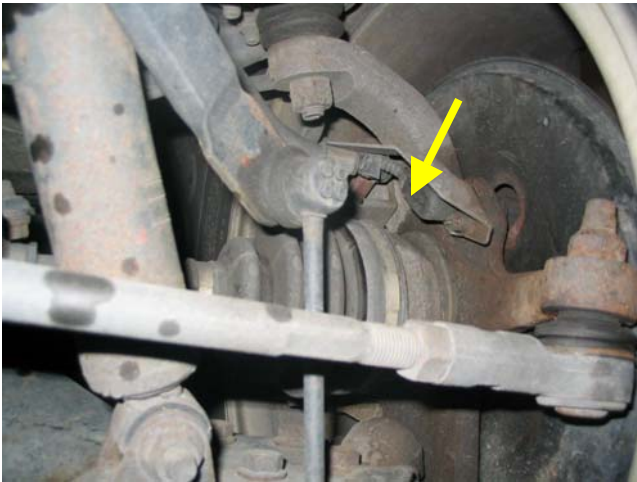


Bild 1



Bild 2