



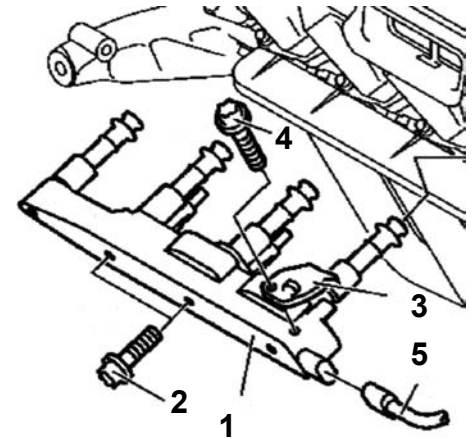
Mercedes Benz A-Klasse (W168) Mit Motor 166

Aussetzer beim Beschleunigen

Wird der oben genannte Fehler beanstandet, so könnte ein defektes Zündmodul die Ursache dafür sein. Infolge von Temperatur- und Feuchtigkeitseinflüssen, können Risse im Zündmodul zu Hochspannungsüberschlägen führen. Außerdem sind noch die Fehlercodes P0300 und P0304 abgespeichert.

In diesem Fall wie folgt vorgehen:

- Altes Zündmodul ausbauen.
- Neues Zündmodul gleichmäßig auf die Zündkerzen aufstecken.
- Die Befestigungsschrauben vom Zündmodul (1) soweit eindrehen, bis die Schraubenköpfe anliegen. Anschließend die Schrauben (2) wechselnd so anziehen (Drehmoment: 20Nm), dass das Zündmodul **spannungsfrei** am Zylinderkopf anliegt.
- Halter (3) am Zündmodul befestigen und anschließend mit der Befestigungsschraube (4, Drehmoment: 8,5 Nm) an der Zylinderkopfhaube montieren.
- Elektrische Steckerverbindung vom Zündmodul (5) wieder verbinden.
- Fehlerspeicher löschen.



Um den Schutz vor Hitze und Feuchtigkeit zu verbessern, werden vom Hersteller noch eine zusätzliche Schutzhaube und ein Wärmeableitblech angeboten, die in solchen Fällen mit verbaut werden sollten.