

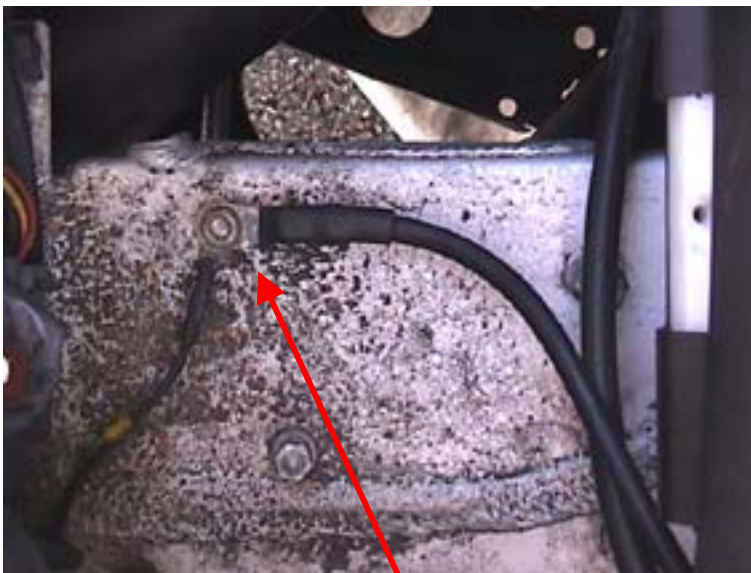


Saab 9_5 **Fahrzeuge von Fahrgestellnr.:** **W3087635 bis X3005081**

Schlechter Kontakt am Massepunkt G30.

Wird bei diesen Fahrzeugen bemängelt, dass es bei folgenden Bauteilen/Systemen, Lichtfunktion linke Seite, linker Scheinwerferwischer, Scheinwerferrelais, Alarmsirene, Unterdruckpumpe, Druckgeber, Kühlgebläsemotor und -relais, Wascherpumpe und Füllstandsgeber zu Fehlern kommt, ist eine mögliche Ursache ein schlechter Kontakt am Massepunkt G 30. Dieser Massepunkt befindet sich im Motorraum vor dem linken Radkasten.

Zur Fehlerbehebung muss die Masseverbindung geprüft werden. Gegebenenfalls muss vorhandene Korrosion entfernt und ein einwandfreier Kontakt hergestellt werden.



Massepunkt G 30