



Opel Omega med xenon-lys

Udskiftning af lyskilde

For at udskifte lyskilden til nærlyset ved ovennævnte bil gås frem på følgende måde:

Passagerside:

- Slå tændingen fra.
- Afmonter blænden under lygten. Hertil afmonteres holdeclipsen (se fig. 1).
- Tryk forsigtigt blænden ud fremefter (se fig. 2).
- Skru forlygtens monteringsskrue ud (se fig. 3). Den nederste monteringskrue sidder mellem forlygten og frontskørtet (se fig. 4).
- Tag forlygten ud, og adskil alle stikforbindelser.
- Skru dækkappens skrue ud (se fig. 5), og afmonter kappen.
- Drej højspændingsstikket til venstre, og træk det af xenon-lygten (se fig. 6).
- Udskift nærlysets lyskilde.
- Lyskilder for positions-, blink- og fjernlys kan udskiftes uden problemer.
- Monter delene igen i en fornuftig rækkefølge.

Førerside:

- Arbejdstrinnene er identiske.

Kontrollér at systemet fungerer fejlfrit. Indstil xenon-forlygterne ved hjælp af en diagnostester (udlæs fejlkode, grundindstilling af lyslængderegulering etc.).





Fig. 1



Fig. 3

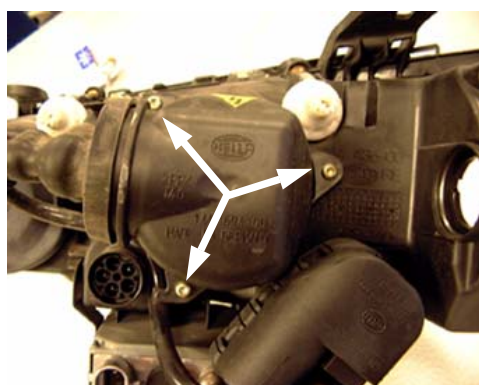


Fig. 5

Fig. 2

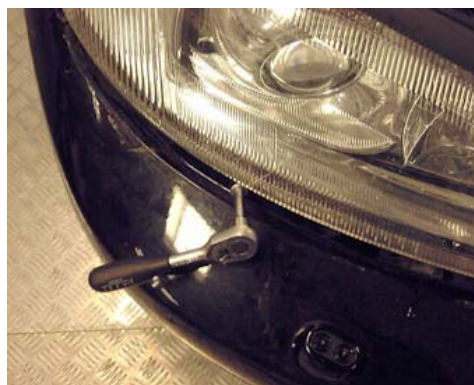


Fig. 4

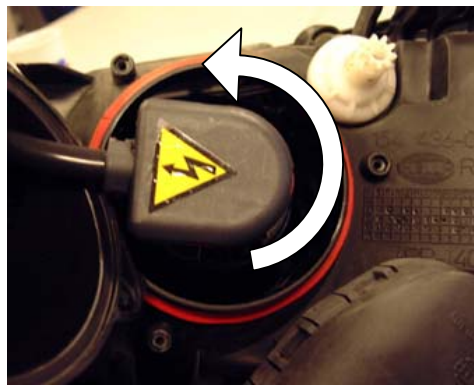


Fig. 6