



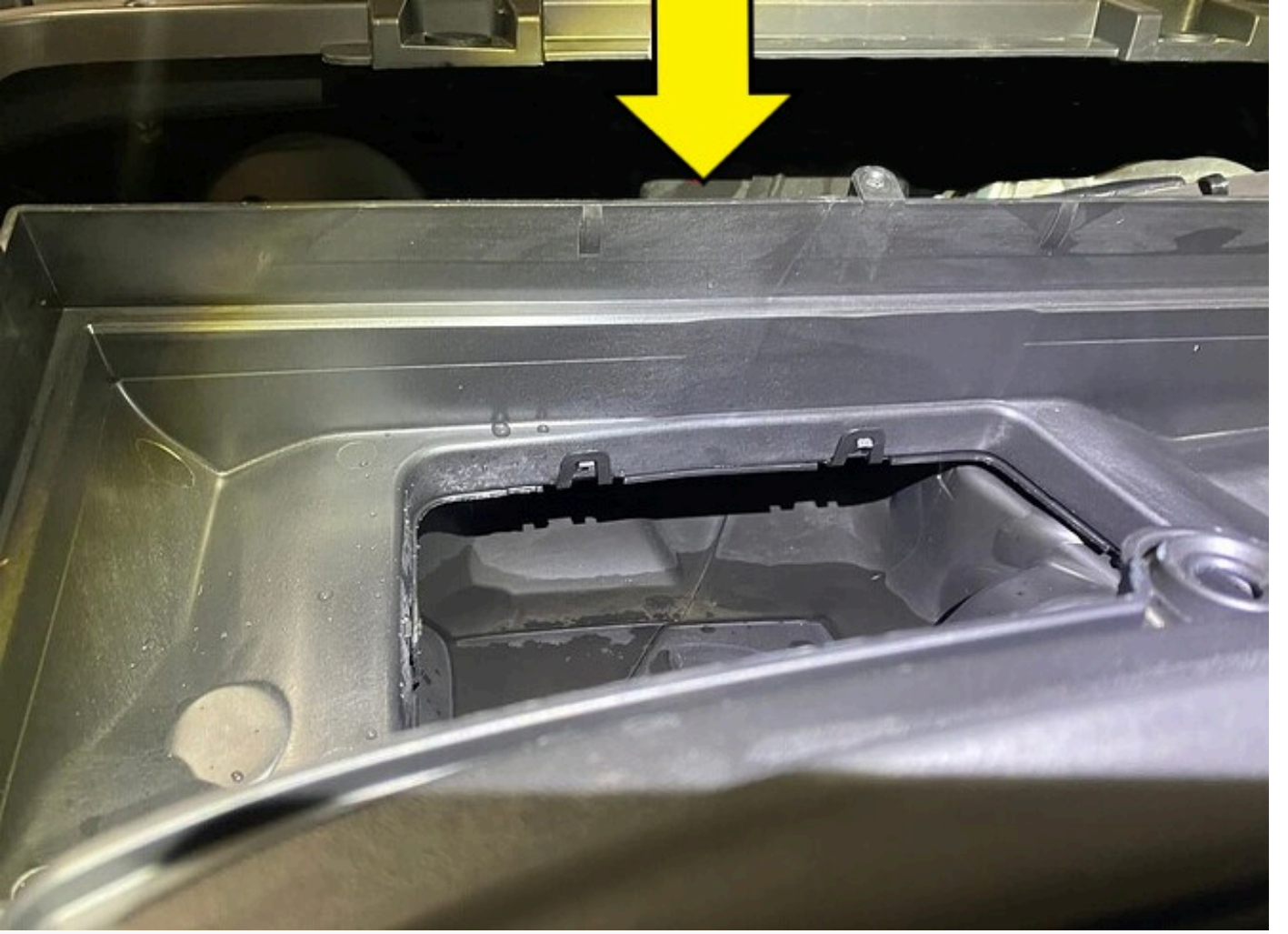
Tesla Y - Su girmesi - Kabin fan#

Veri sayfas#	
Üretici	Tesla
Araç modeli	Y
Motor	Tüm modeller
Model y#l#	2022
Belirti	Kabin fan#ndan gelen sesler



Yolcu taraf#na su girmesi, kabin fan#ndan gelen sesler

Yukar#da belirtilen araçlarda, kabin hava filtresi havaland#rma kutusundaki hatal# bir s#zd#rmazl#k nedeniyle yolcu ayak bölmesine su girebilir. Bu durum özellikle h#zl# ivmelenme s#ras#nda fark edilir. Bu s#rada dö#eme hal#s# ve paspas önemli ölçüde #slan#r. Su ayn# zamanda kabin fan#n#n içine kadar da ula#abilir ve fandan yüksek, g#c#rtl# sesler gelmesine neden olabilir.br/> Sorunun nedenini do#rulamak için kabin hava filtreleri sökülmelidir. Bunlara motor bölmesinden (su deposu kapa##n#n alt#ndan) ula##labilir. Havaland#rma kutusunun üzerinde bir conta görülür. Sadece gev#ek bir #ekilde tak#lm##sa veya bast#rma bas#nc# yoksa, ya#mur ya#d###nda havaland#rma muhafazas# ve havaland#rma #aftlar# yoluyla araç kabinine su girer.br/>br/> Sorunu düzeltme veya onar#m önlemleri araç üreticisinin talimatlar#na uygun olarak gerçekle#tirilmelidir.



Kabin hava filtresi havalandırma kutusunun sızdırmazlığı

ⓘ UYARI

Bu bölümde, lütfen her zaman araç üreticisinin onarım talimatlarını dikkate alın!