



Subaru Forester - EGR valfi hatas#

Veri sayfas#	
Üretici	Subaru
Araç modeli	Forester (SJ)
Motor	Dizel XCDi
Model y#l#	2014-2018
Belirti	Motor ar#za lambas# yan#yor/EGR valfi hatas#



Motor ar#za lambas# yan#yor, Hata kodu P0401

Yukar#da belirtilen araçta motor ar#za lambas# yanarsa ve kontrol ünitesinde P0401 (EGR sistemi, egzoz gaz# ak### çok dü#ük) hata kodu kaydedilmi#se, buna ar#zal# veya t#kal# bir EGR valfinin neden oldu#u dü#ünülebilir. EGR valfini sökmek için a#a##daki yöntem izlenebilir:br/ >

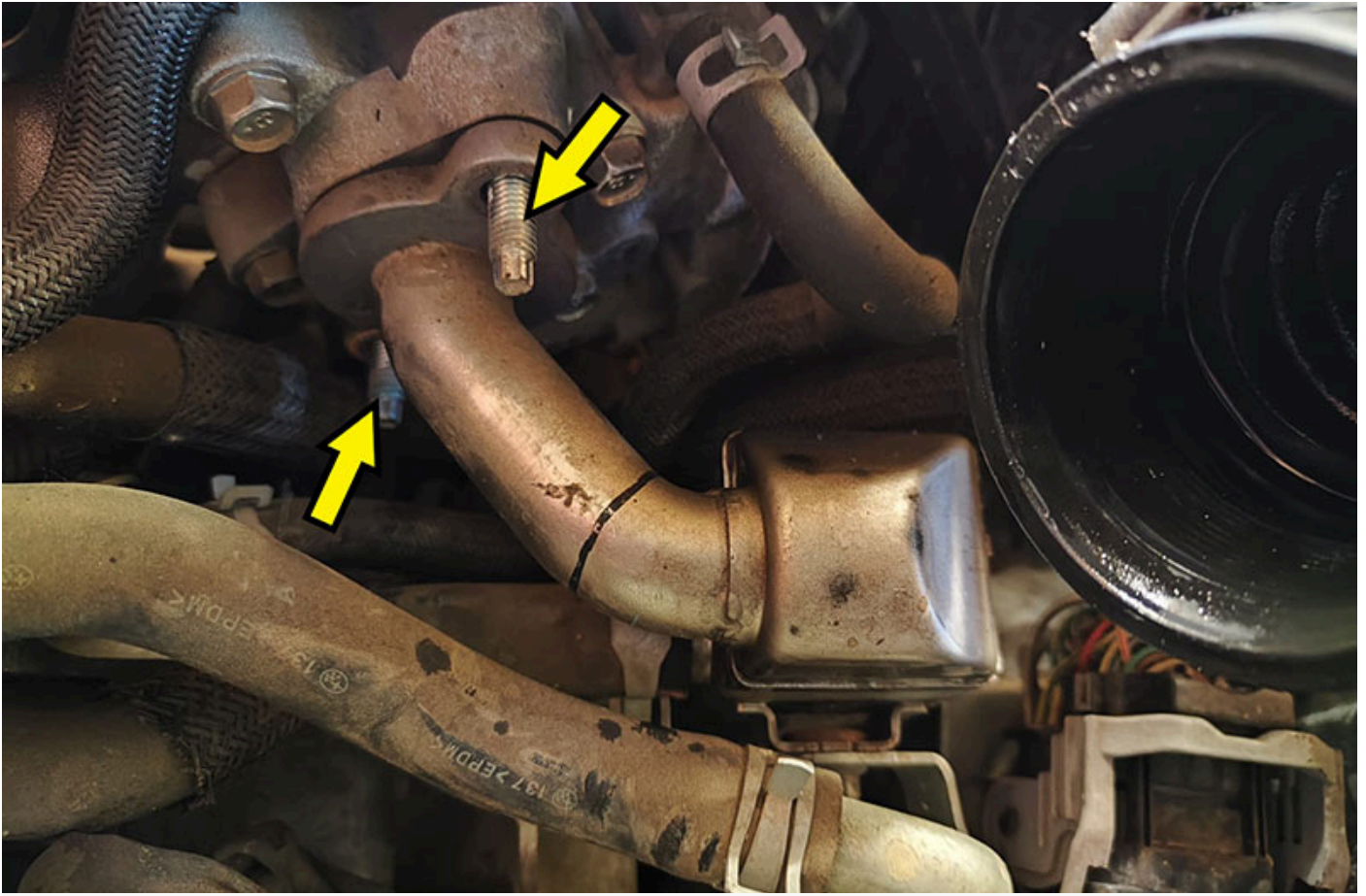
- Üst motor kapa##n# ç#kar#n
- Ara so#utucuyu sökün

EGR valfinin montaj konumu #imdi görülebilir.br/>

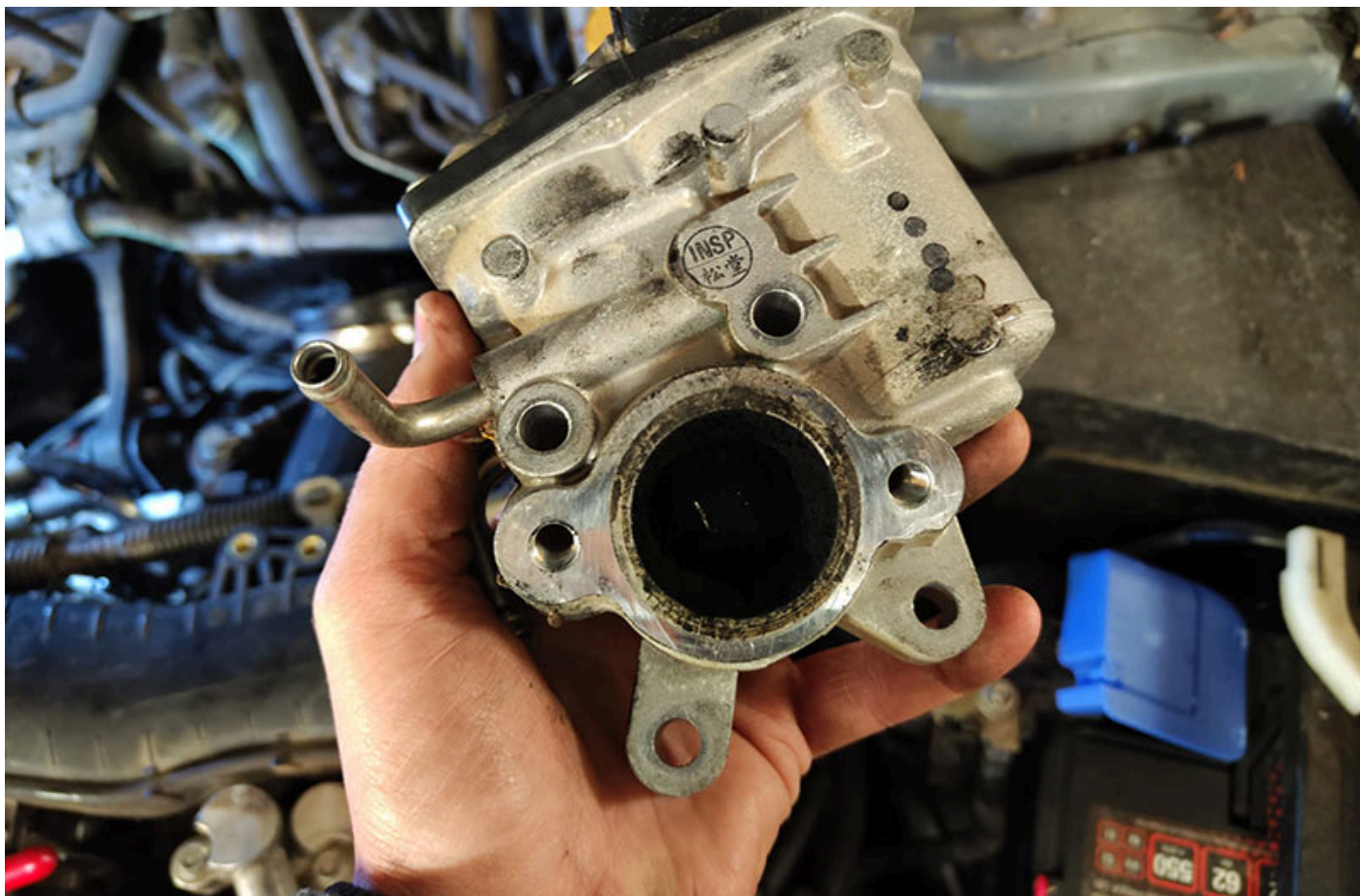
- Merkezi fi#i motor kablo demetinden ay#r#n
- So#utma suyu hortumlar#n# EGR valfinden ay#r#n (d##ar# ç#kan so#utma suyunu toplay#n)
- EGR valfinin iki saplama c#vatas#ndaki somunlar# sökün
- Saplama c#vatalar#n# sökün
- EGR valfini EGR so#utucusundan ay#r#n, bunun için:

Alt EGR so#utucusu sabitlemesini (çamurluktan/araç taban#ndan) gev#etinbr/>

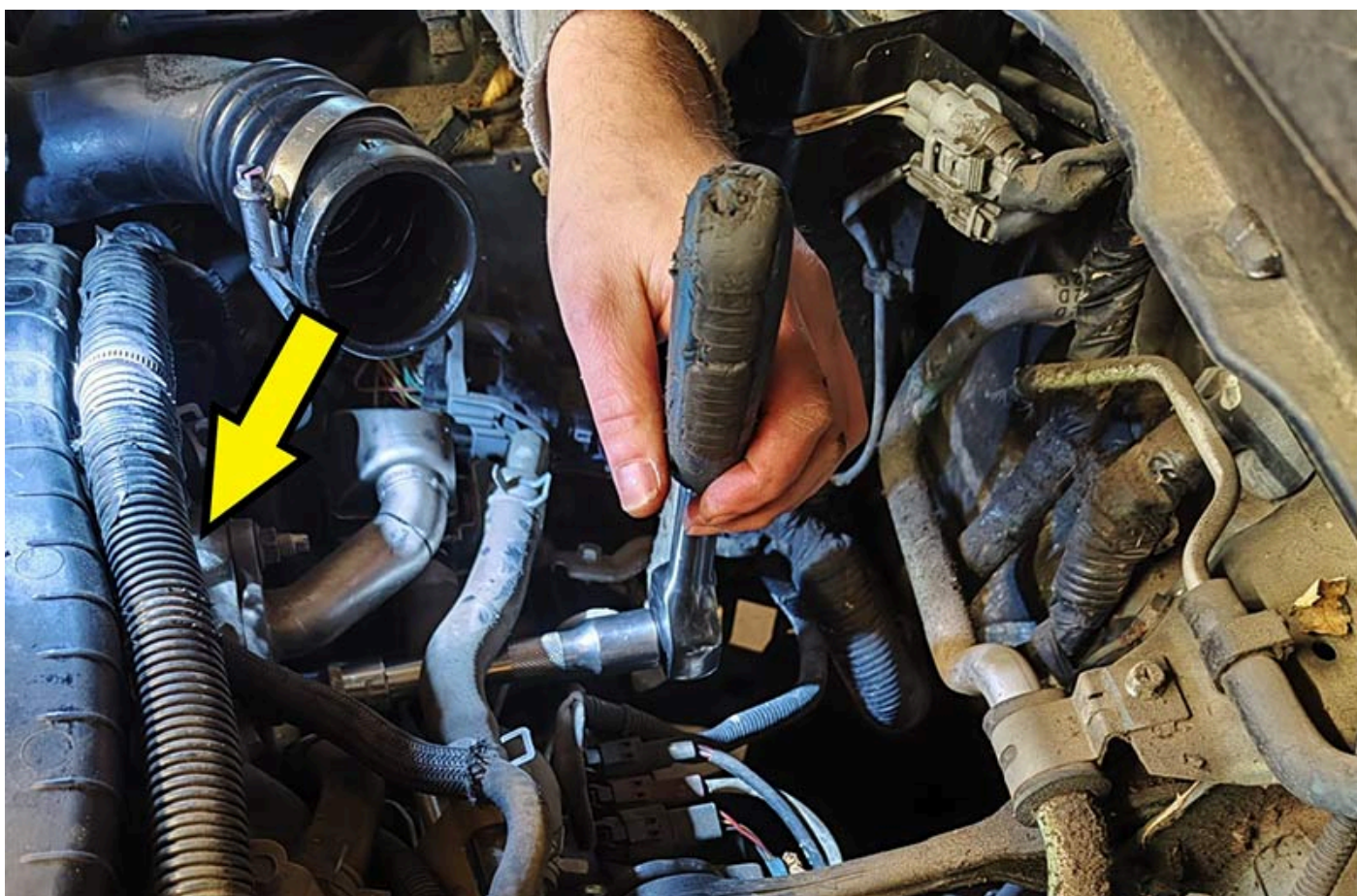
Subaru Forester EGR so#utucusu vidas#, alt



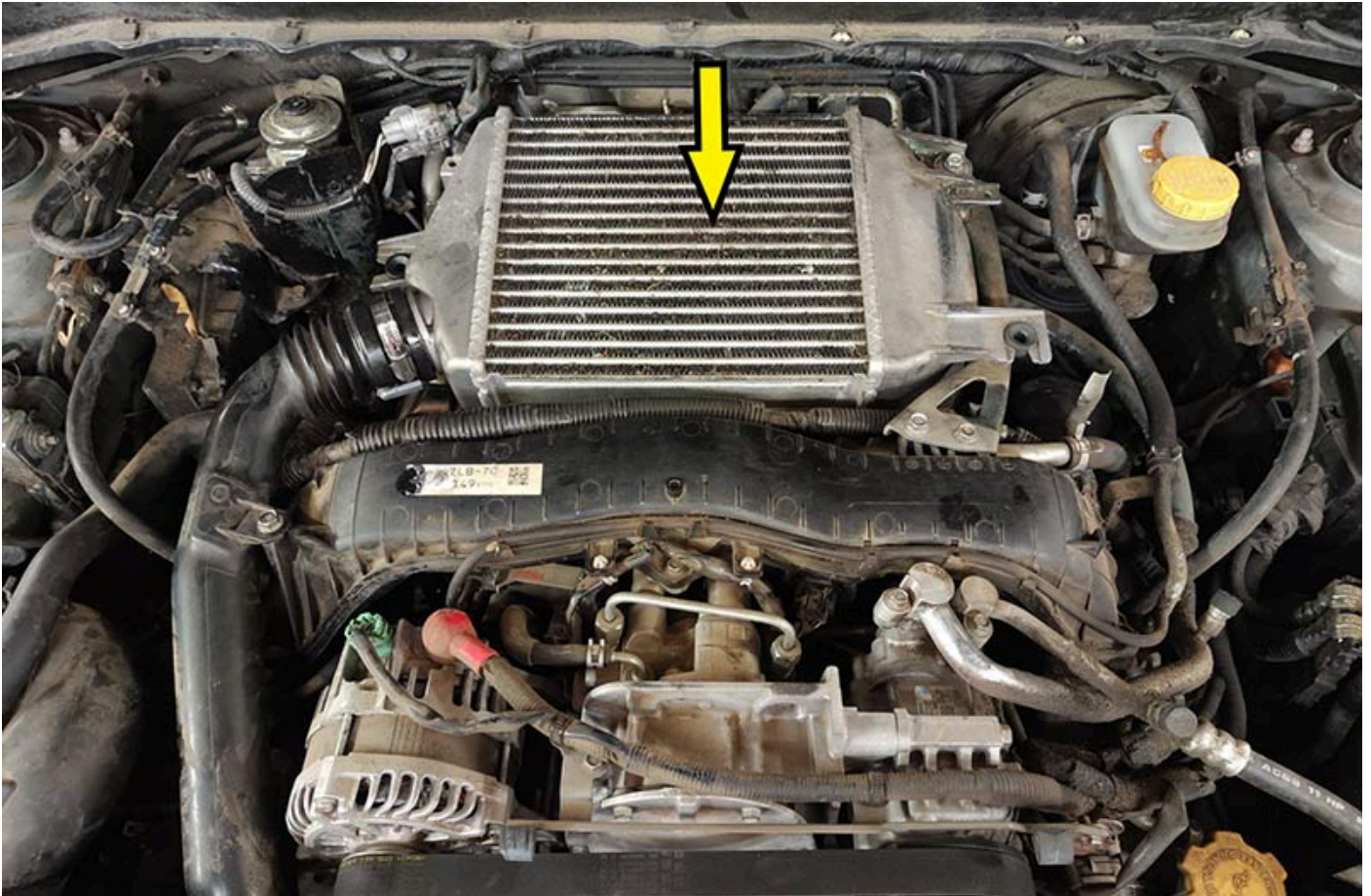
Subaru Forester saplama c#vata



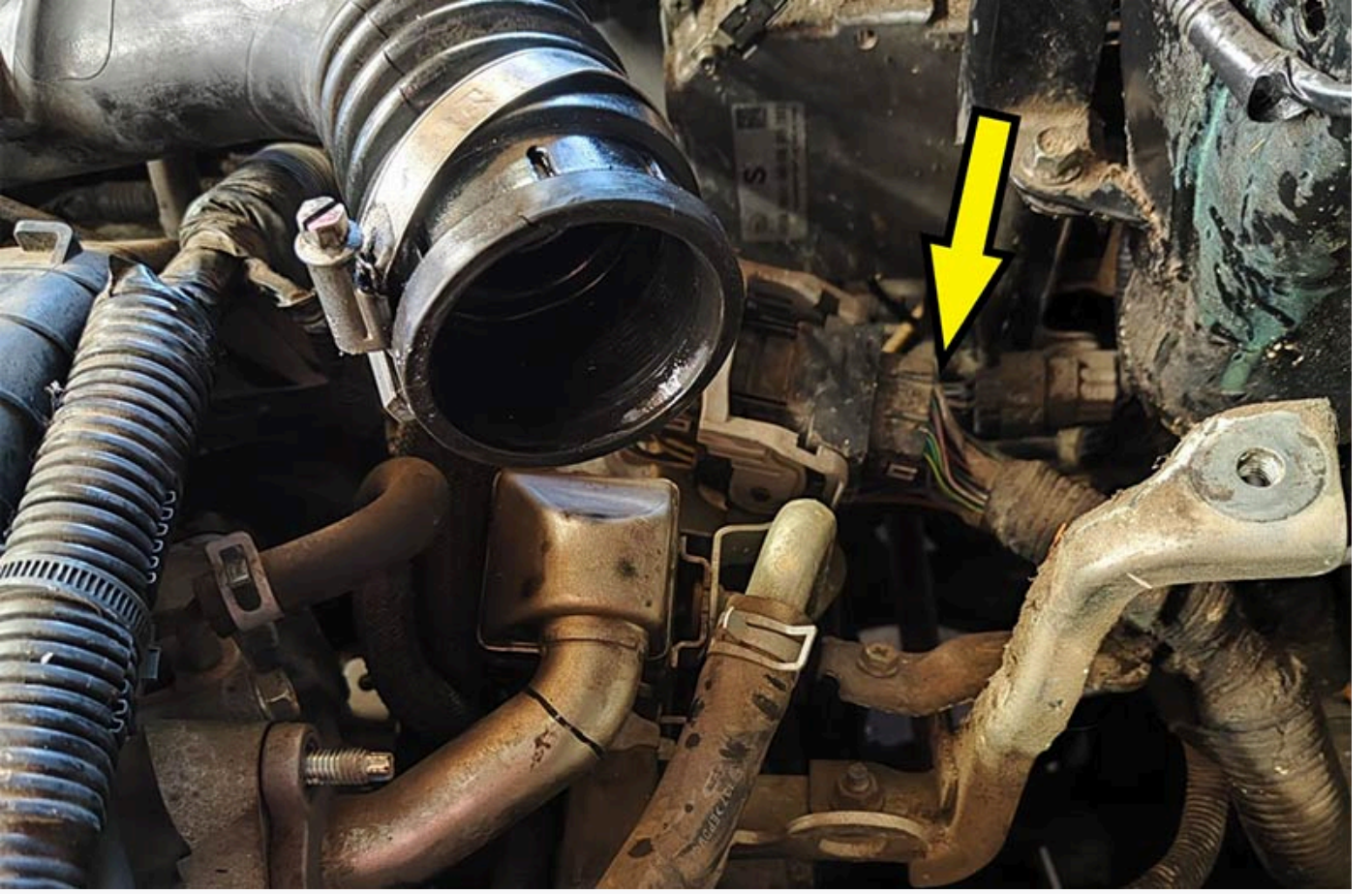
Subaru Forester EGR valfi kokla#m##



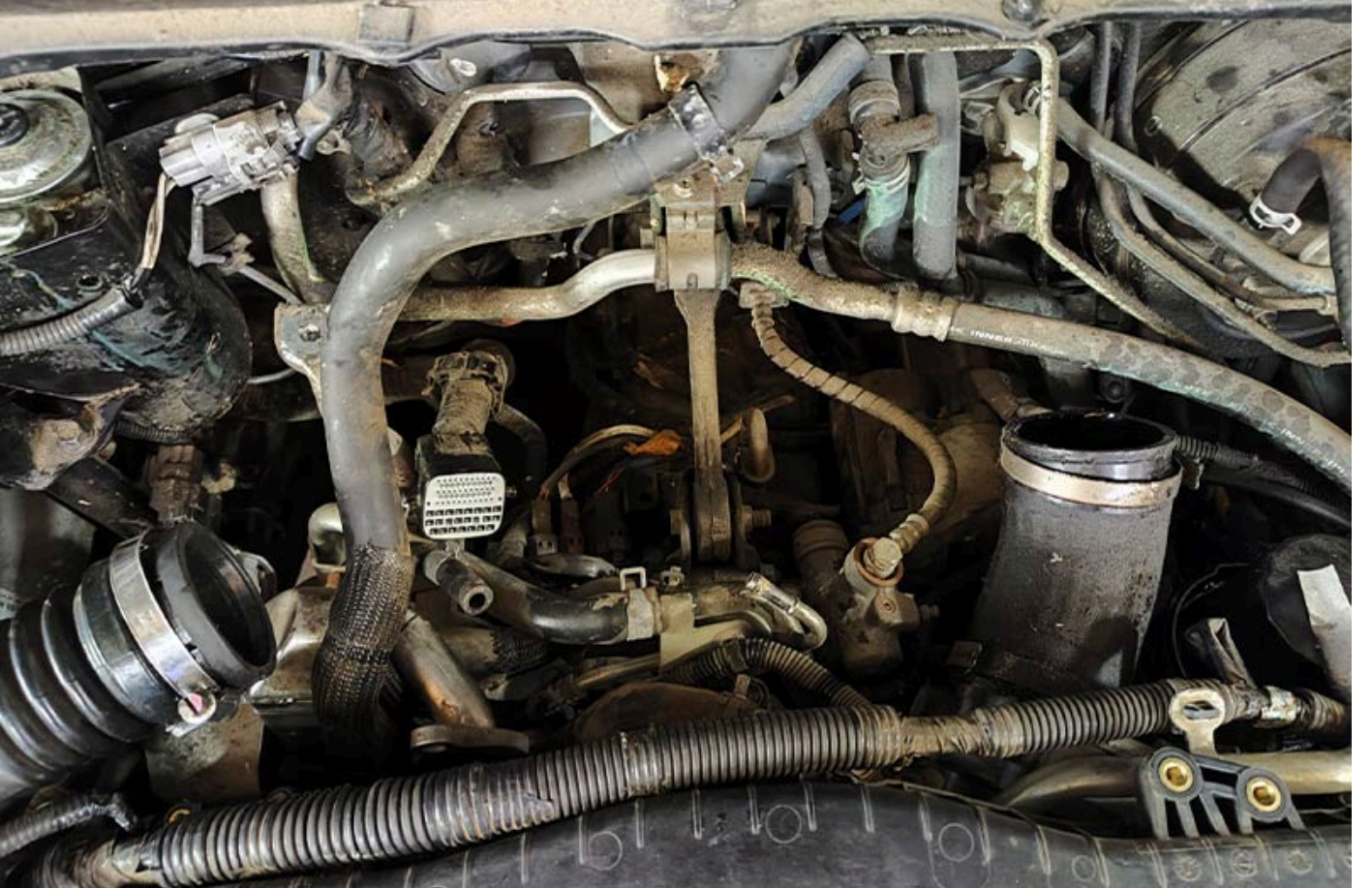
Subaru Forester EGR valfi montaj konumu



Subaru Forester ara so#utucu



Subaru Forester motor bölümündeki merkezi fi#



Subaru Forester sökümü# ara so#utucu