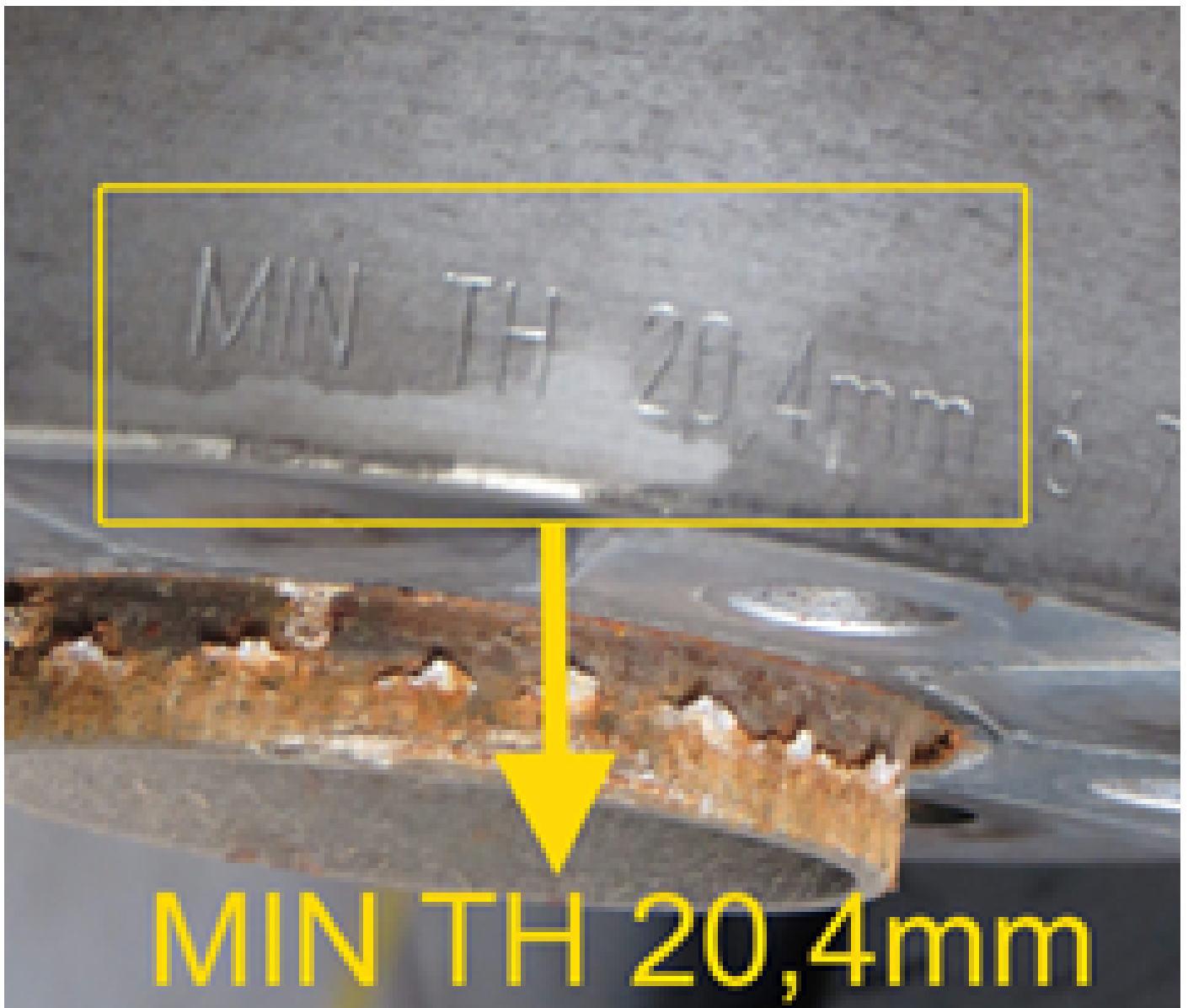


# Verificar a espessura mínima do disco de travão | HELLA

**Geral** O limite de desgaste de um disco de travão é definido pelo fabricante, através da especificação da espessura mínima. Esse valor é gravado em milímetros, na margem externa ou no prato do disco de travão. **MIN TH = Minimum Thickness** (espessura mínima) **Verificação** Limite de desgaste do disco de travão com uma ferramenta adequada (paquímetro para discos de travão). Posicionar o paquímetro em vários pontos de medição (A) sobre o anel de fricção e medir. Comparar os valores de medição e comparar o valor mais baixo com o valor nominal (espessura mínima). Se os valores medidos forem inferiores ou iguais ao valor nominal, o disco de travão tem de ser substituído. **Aviso de reparação** Substituir os discos de travão sempre aos pares. Apenas podem ser montados novos calços de travão, se a espessura mínima do disco de travão for aceitável. Observar neste contexto as instruções de manutenção e de reparação dos respetivos fabricantes automóveis.

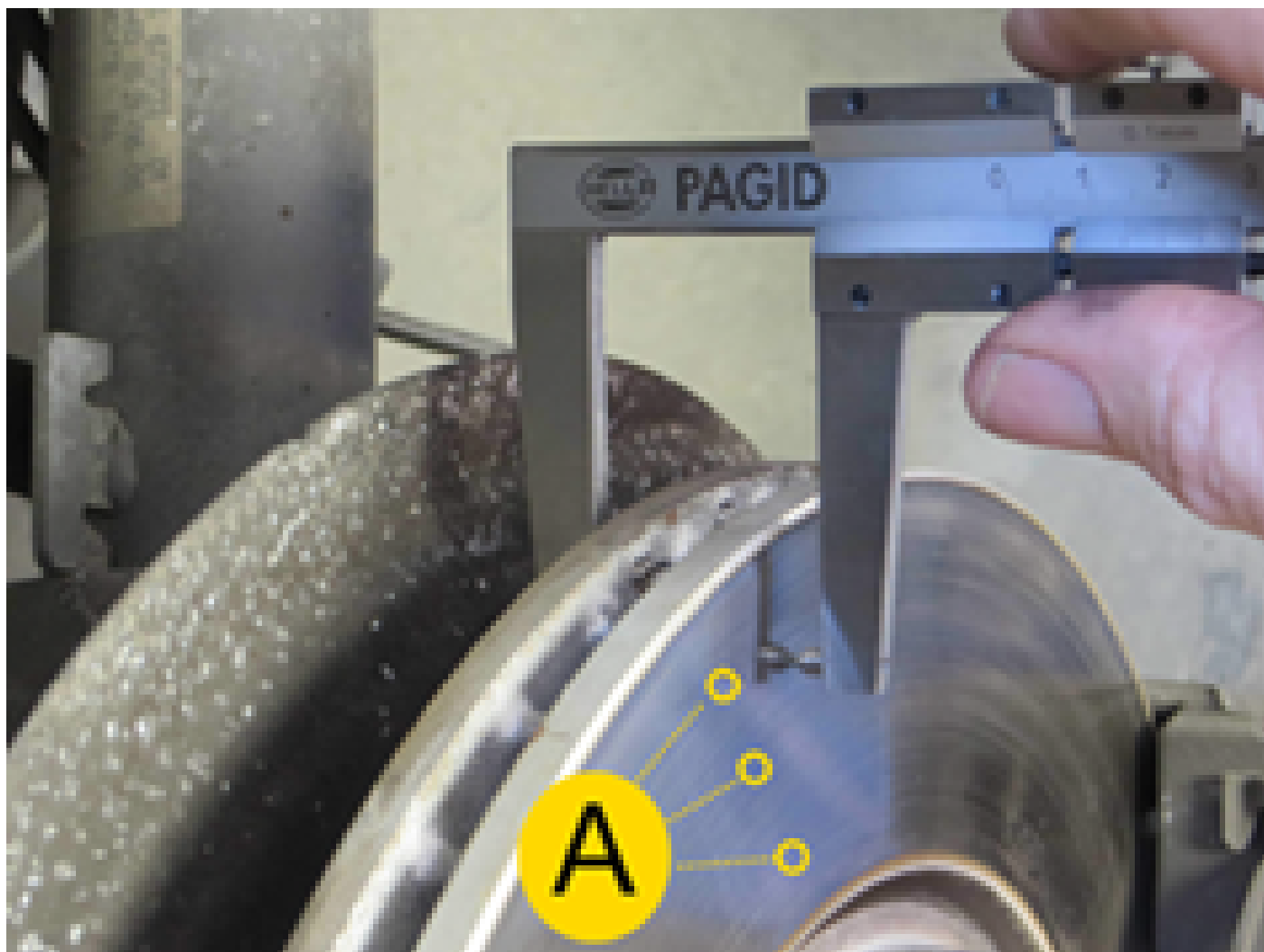
The manufacturer's specification of the minimum thickness defines the wear limit of a brake disc. This value in millimetres has been stamped on the outer edge or on the brake disc chamber.

- MIN TH = Minimum thickness



## Testing

Check the wear limit of the brake disc using a suitable tool (brake disc gauge).



## Repair notes

- Always replace brake discs in pairs.
- Only install new brake pads if the minimum thickness of the brake discs has not been undercut.

In this context, please observe the specifications in the maintenance and repair notes provided by the respective vehicle manufacturer.