



VW T6 — Fuga de combustível

Ficha técnica

Fabricante	Volkswagen
Modelo	Transporter T6
Motor	2.0 TDI
Sintoma	Fuga de combustível



O veículo cheira a gasóleo fuga de combustível

Nos veículos supracitados, é possível que subitamente surja um forte odor a gasóleo. Além disso, pode acumular-se combustível no compartimento do motor ou por baixo do veículo. A causa da fuga nem sempre é facilmente identificável. Numa primeira fase devem ser inspecionadas as tubagens de combustível e as respetivas ligações no compartimento do motor. Se não for identificada qualquer fuga, deve inspecionar-se a carcaça do filtro do combustível.
O filtro do combustível deve ser desmontado para uma inspeção mais detalhada. Recomenda-se que primeiro seja desmontado o reservatório de compensação do sistema de refrigeração. Para que seja possível puxar o filtro para cima, para fora do respetivo encaixe, é necessário desapertar primeiro o parafuso de aperto. De seguida, desmontar as duas tubagens de combustível do filtro.
Ao analisar a parte superior do filtro, em alguns casos, é possível detetar uma fissura horizontal que é responsável pela fuga.
Para resolver o problema deve-se substituir o filtro e purgar o ar do sistema do combustível de acordo com as especificações do fabricante do veículo. No final dos trabalhos deve-se ainda limpar o compartimento do motor.

AVISO

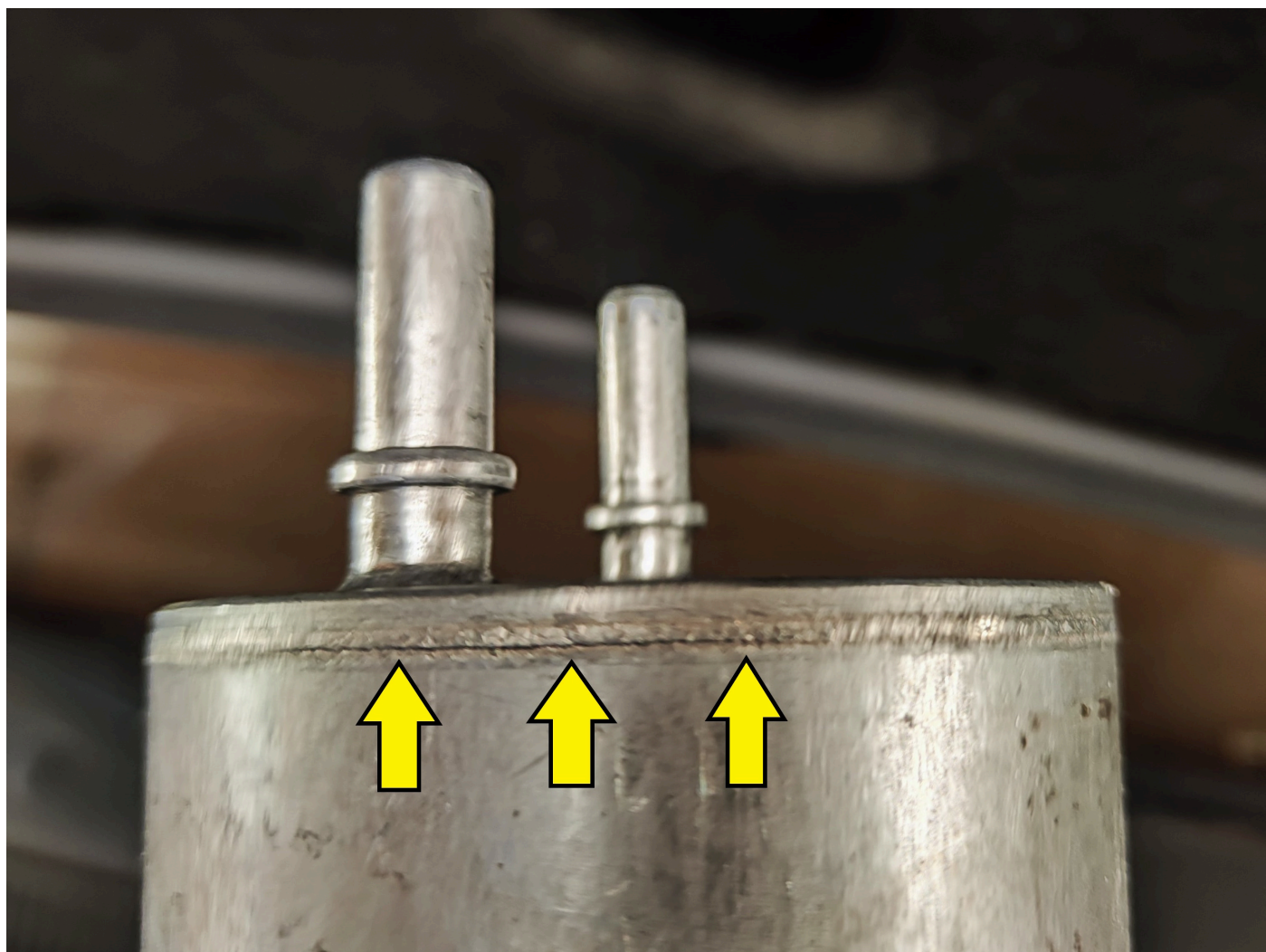
Observar neste contexto sempre as instruções de reparação do fabricante automóvel!



Fuga de combustível T6



Reservatório de compensação T6



Filtro do combustível T6