



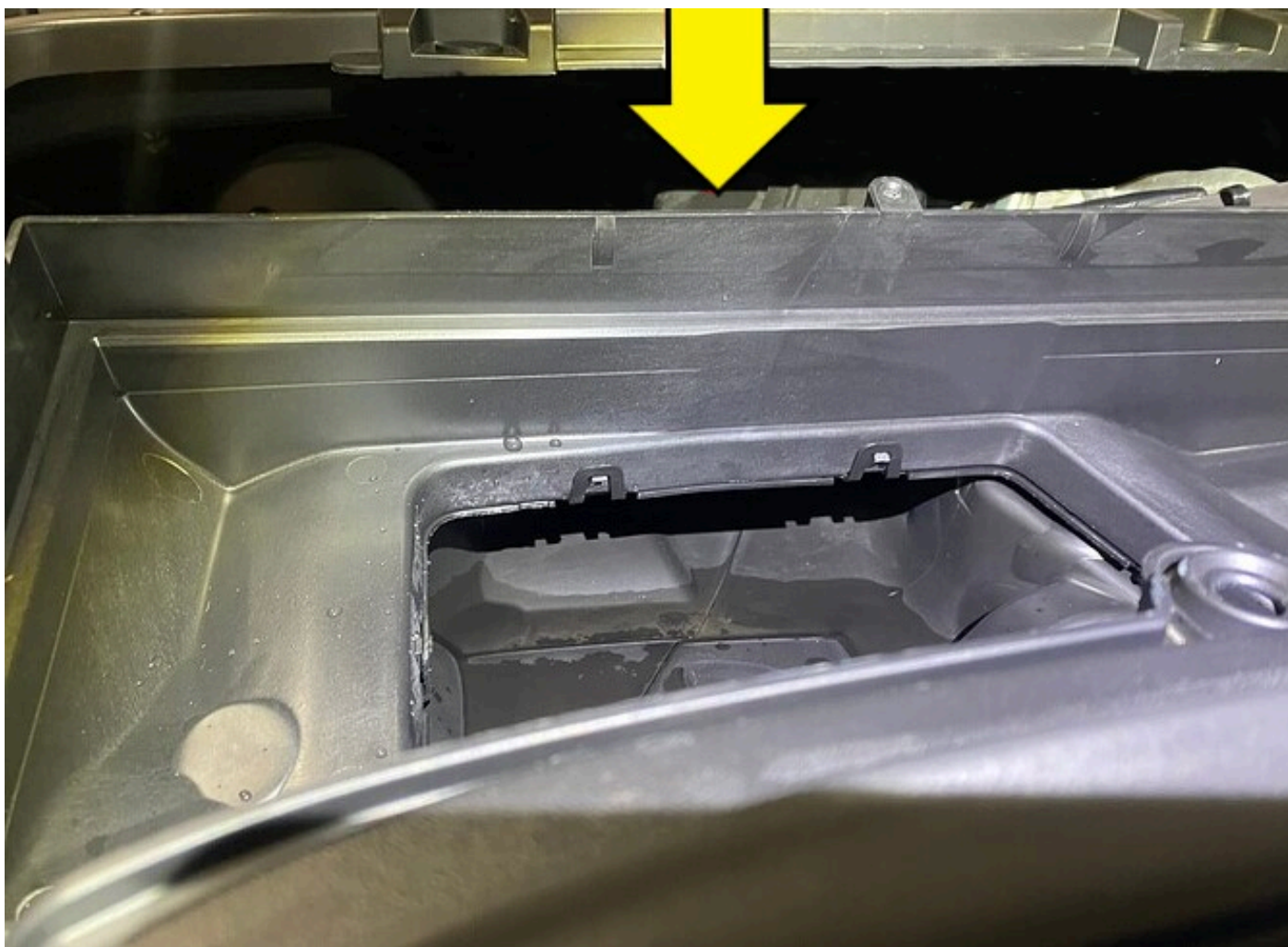
## Tesla Y — Infiltração de água pela ventoinha do habitáculo

Ficha técnica	
Fabricante	Tesla
Modelo	Y
Motor	Todos os modelos
Ano de fabrico	2022
Sintoma	Ruídos provenientes da ventoinha do habitáculo



### Infiltração de água lado do acompanhante ruídos ventoinha do habitáculo

Nos veículos supracitados podem ocorrer infiltrações de água na zona dos pés do acompanhante, devido a uma vedação defeituosa da caixa do sistema de ventilação do filtro do habitáculo. As infiltrações são particularmente notórias durante acelerações fortes. A alcatifa e o tapete ficam bastante encharcados. A água também pode entrar na ventoinha do habitáculo e provocar ruídos altos de chiar da ventoinha.br/> Para confirmar a causa, é necessário desmontar os filtros do habitáculo. Estes podem ser acedidos a partir do compartimento do motor (por baixo da cobertura do canal de água). Por cima da caixa do sistema de ventilação é visível um vedante. Se este estiver solto ou apenas encostado (sem pressão de encosto), a água da chuva pode entrar no canal do ar e seguidamente no habitáculo do veículo.br/>br/> As medidas de correção ou de reparação devem ser executadas de acordo com as especificações do fabricante do veículo.



Vedação da caixa do sistema de ventilação do filtro do habitáculo

**ⓘ AVISO**

Observar neste contexto sempre as instruções de reparação do fabricante automóvel!