



## Subaru Forester — Erro válvula RGE

### Ficha técnica

Fabricante	Subaru
Modelo	Forester (SJ)
Motor	Diesel XCDi
Ano de fabrico	2014-2018
Sintoma	A luz de controlo do motor acende/Erro na válvula RGE



## A luz de controlo do motor acende, código de erro P0401

Se, no veículo supramencionado, a luz de controlo do motor acender e o código de erro P0401 (sistema RGE, fluxo de gás insuficiente) estiver registado no módulo de comando, a causa pode ser uma válvula RGE com defeito ou entupida. Para a desmontagem da válvula RGE, pode proceder-se da seguinte forma:br/>

- Remover a cobertura do motor superior
- Desmontar o intercooler

A posição de montagem da válvula RGE está agora visível.br/>

- Desconectar a ficha central da cablagem do motor
- Desligar as manguerias do líquido de refrigeração da válvula RGE (recolher a fuga de líquido de refrigeração)
- Retirar as porcas das duas cavilhas roscadas nas pontas da válvula RGE
- Desapertar as cavilhas roscadas nas pontas
- Soltar a válvula RGE do radiador RGE:

Soltar a fixação do radiador RGE inferior (a partir da cava da roda/da parte inferior da carroçaria)br/>>

Empurrar o radiador RGE com a mão e retirar a válvula RGEbr/>>

A montagem da nova válvula RGE deve ser realizada na ordem inversa.br/>>br/>> Por fim:br/>>

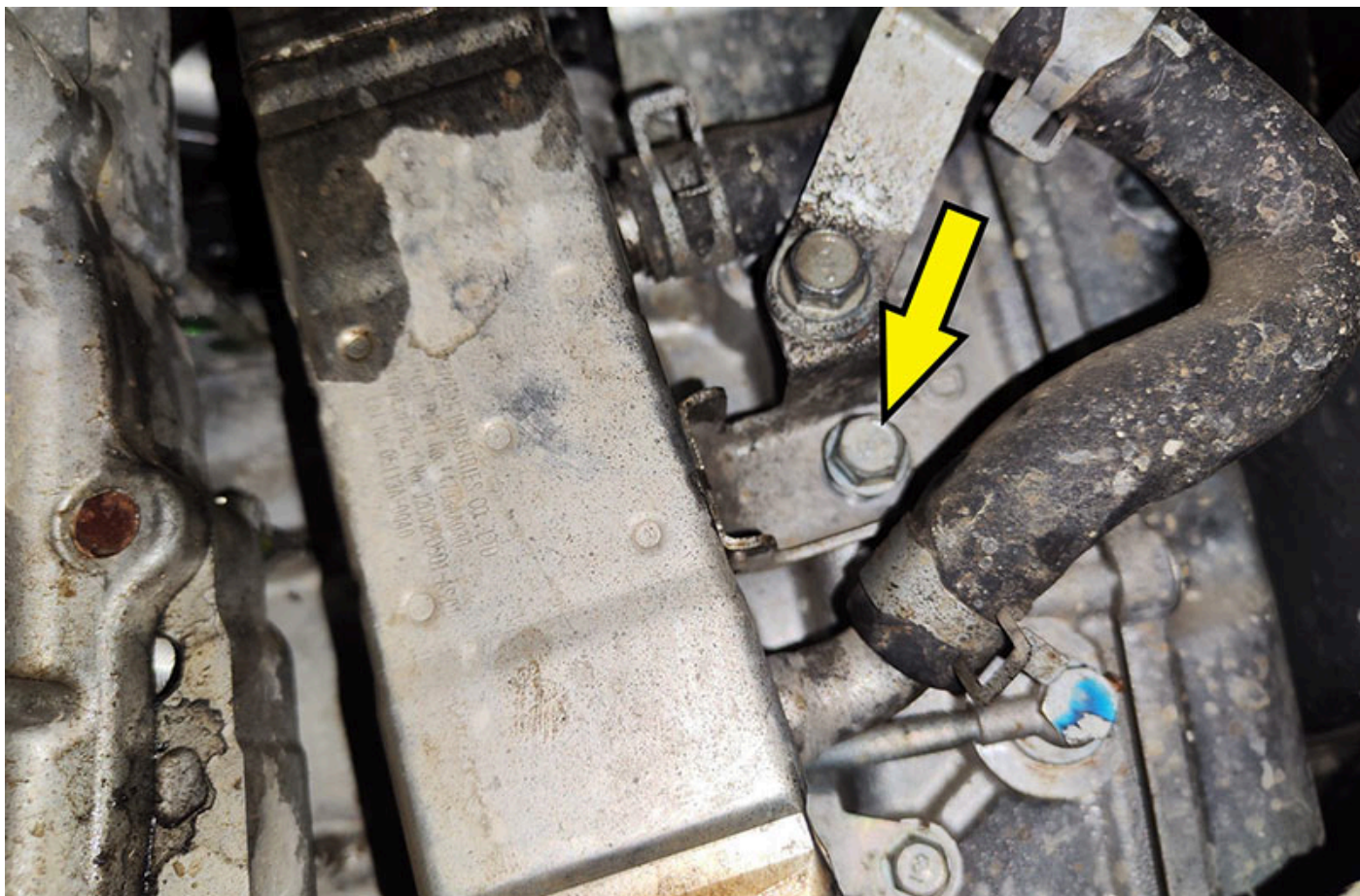
- Encher o líquido de refrigeração e purgar o ar do sistema de refrigeração de acordo com as especificações do fabricante do veículo
- Eliminar a memória de erros
- Realizar uma prova de estrada

Em alguns casos, pode ser necessária uma atualização posterior do software do módulo de comando do motor. Para evitar falhas subsequentes, o software deve ser verificado e, se necessário, atualizado.br/>>br/>> A atualização do software pode, por exemplo, ser realizada via Hella-Gutmann macsRemote Services ou um aparelho de diagnóstico compatível com a tecnologia PassThru, da gama Mega Macs. Além disso, é necessário um acesso registado ao portal online do fabricante automóvel. Se não dispuser do equipamento necessário, é necessário recorrer aos serviços de uma oficina especializada e autorizada.

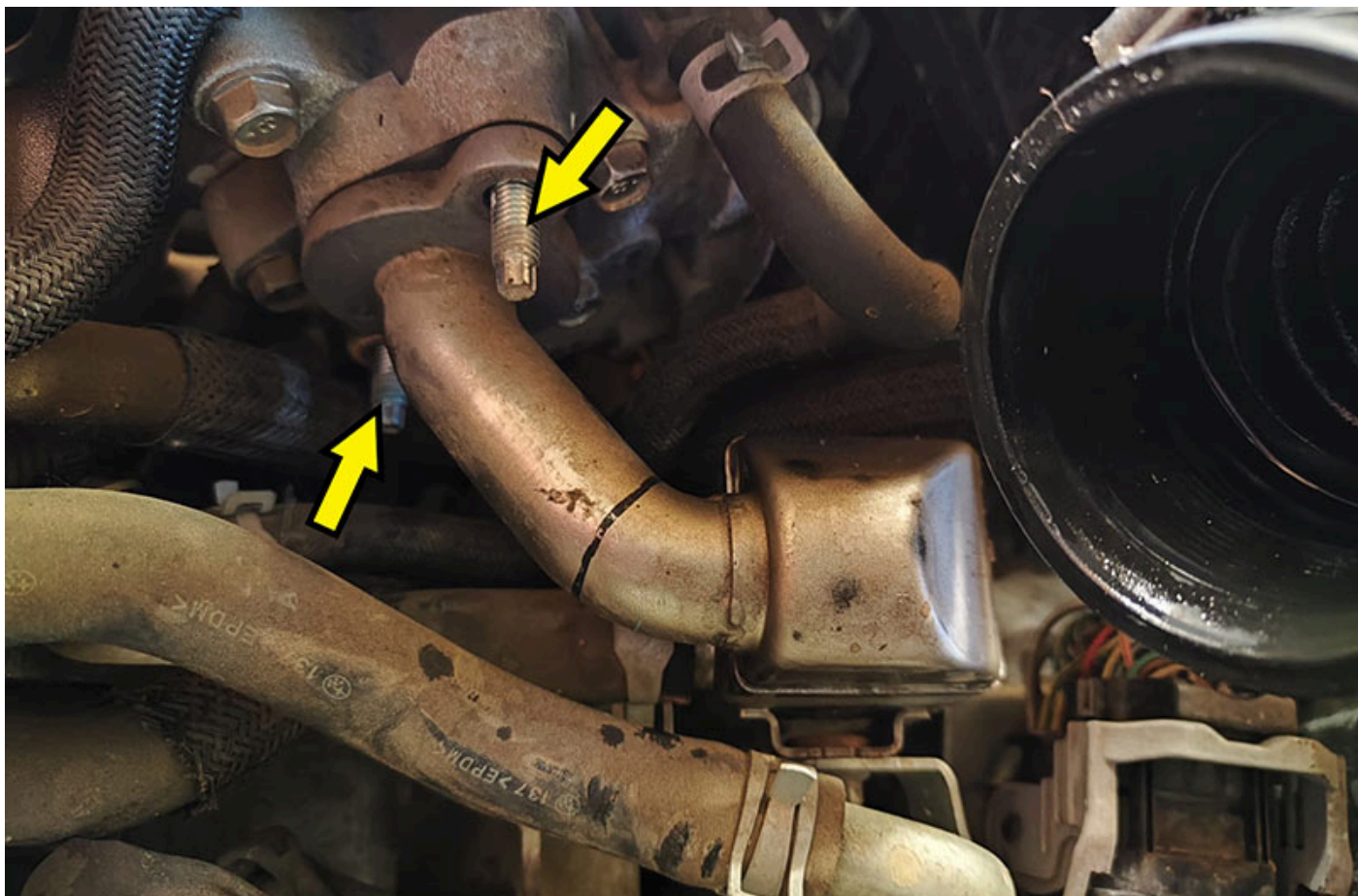


### **AVISO**

Neste contexto, observe sempre os avisos de manutenção e de reparação do respetivo fabricante do veículo!

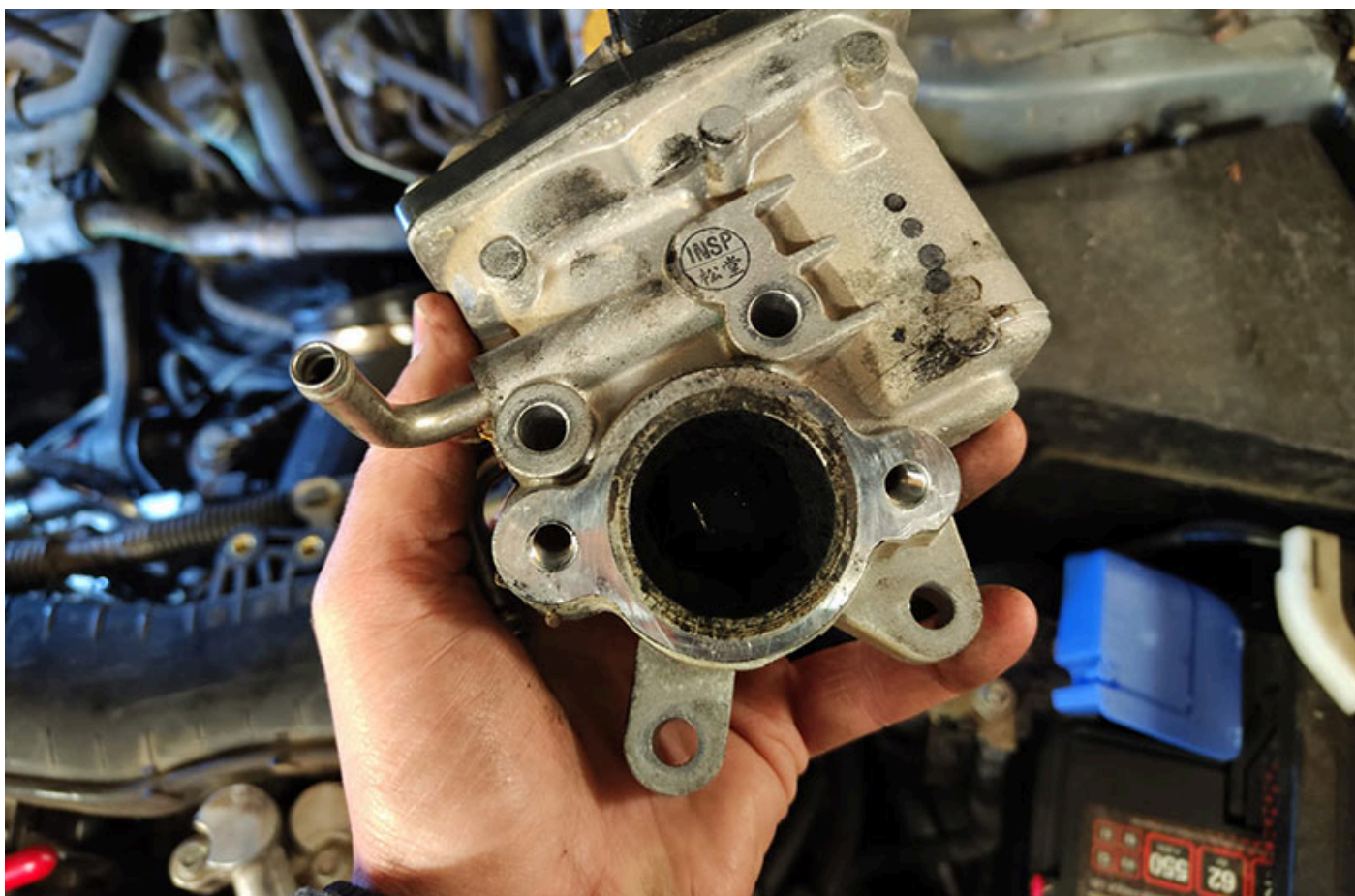


Subaru Forester Radiador RGE parafuso inferior



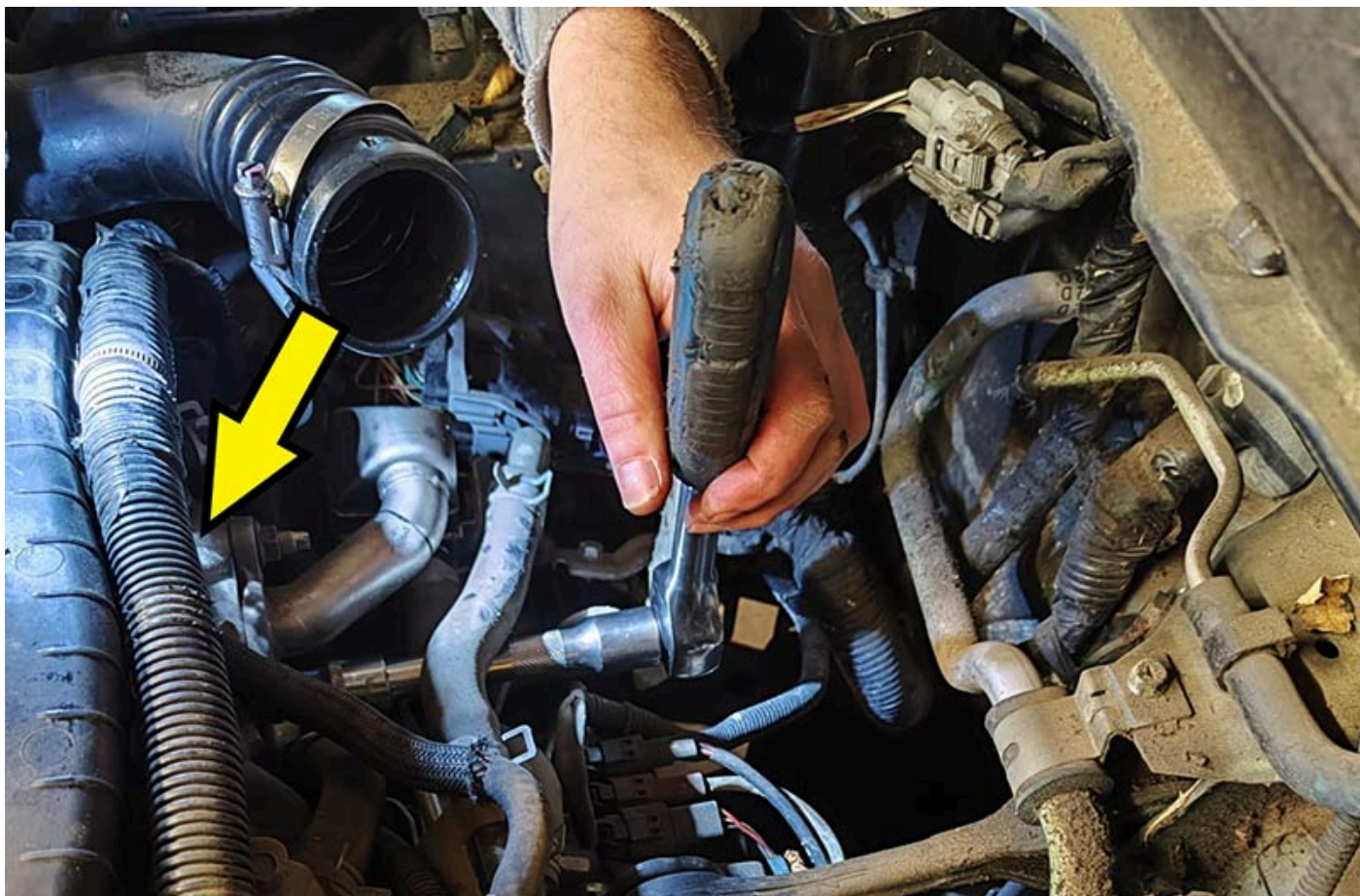


Subaru Forester Cavinha roscada nas pontas

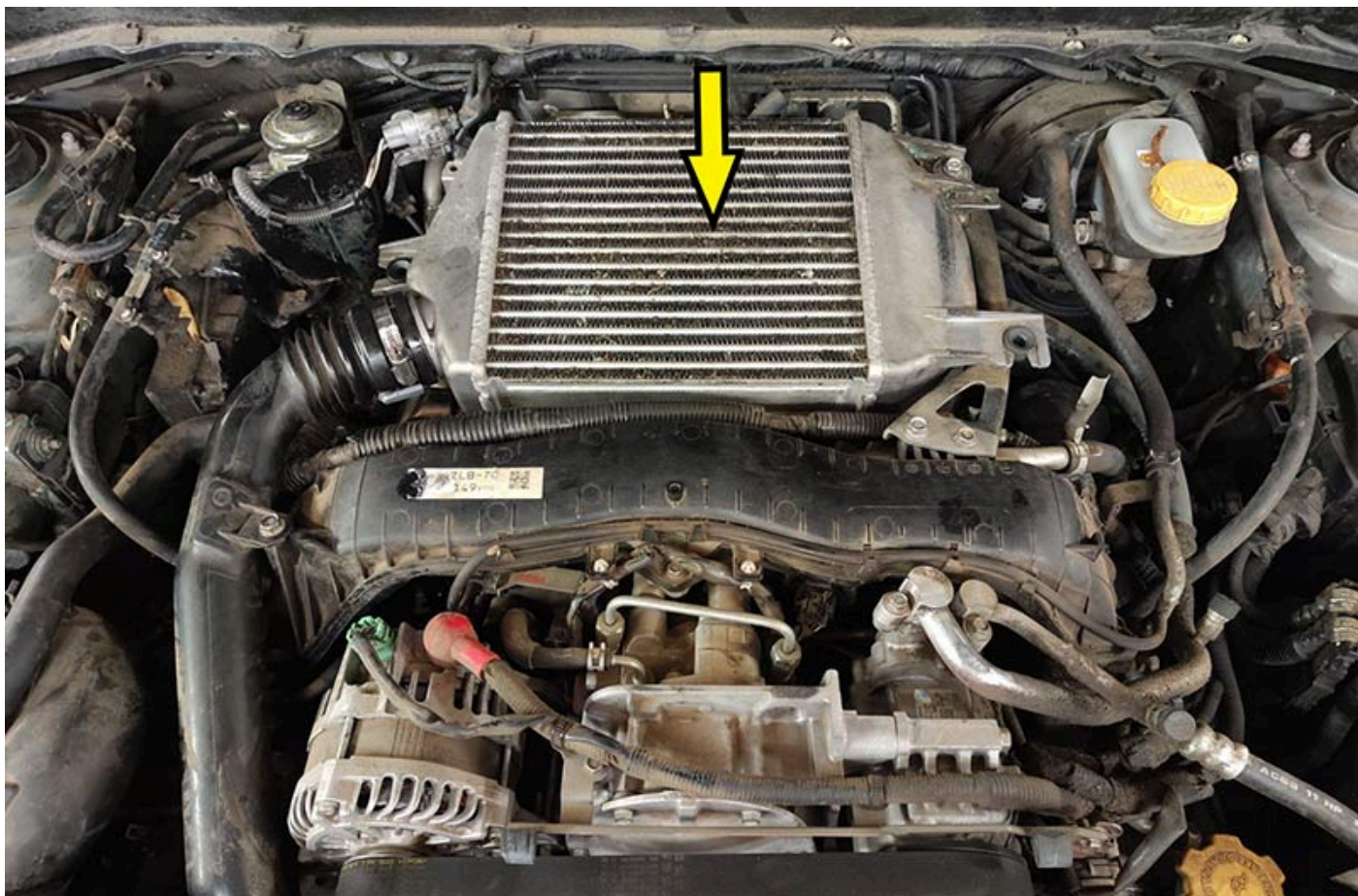


Subaru Forester Válvula RGE coqueificada



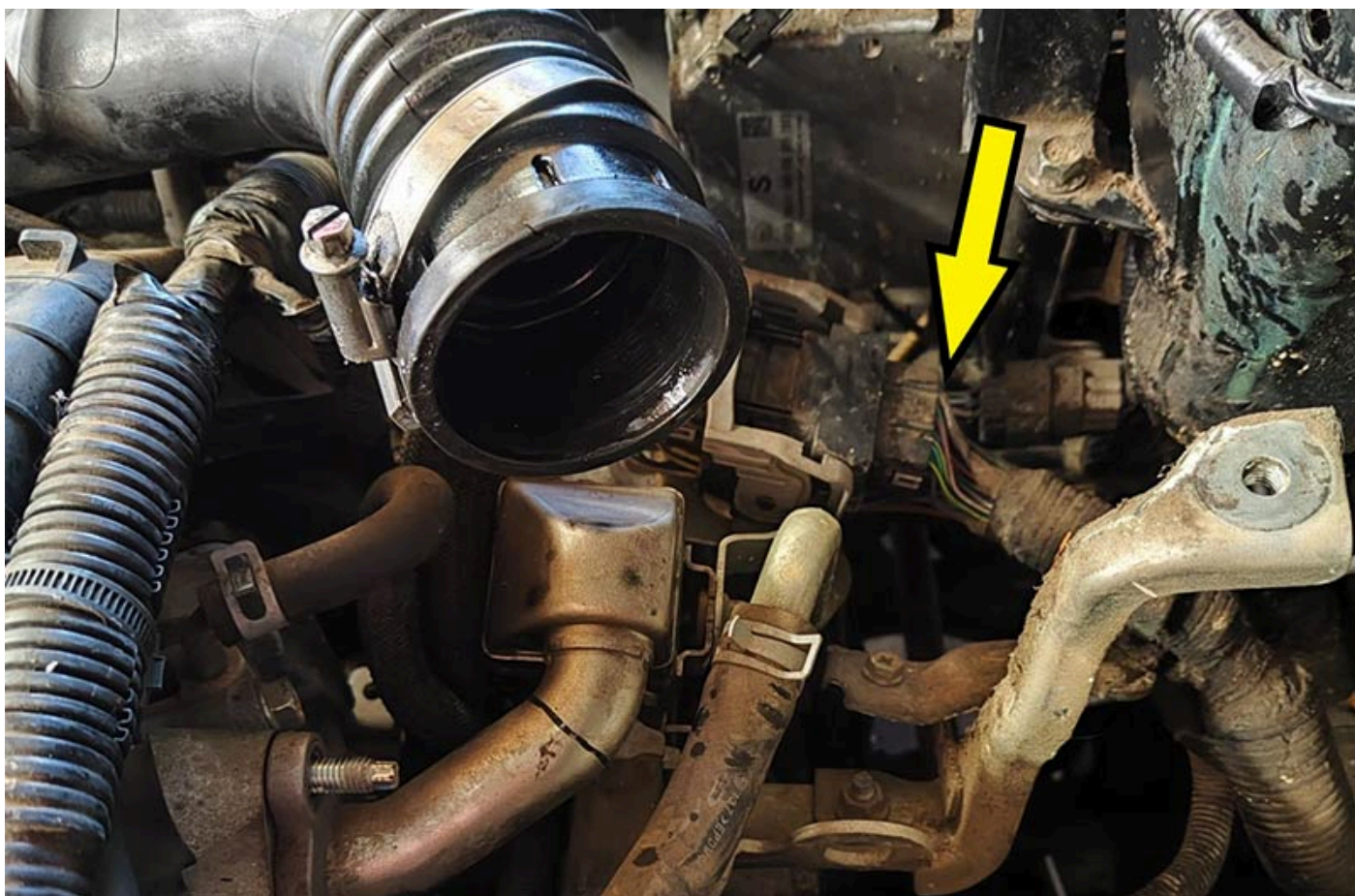


Subaru Forester Posição de montagem válvula RGE

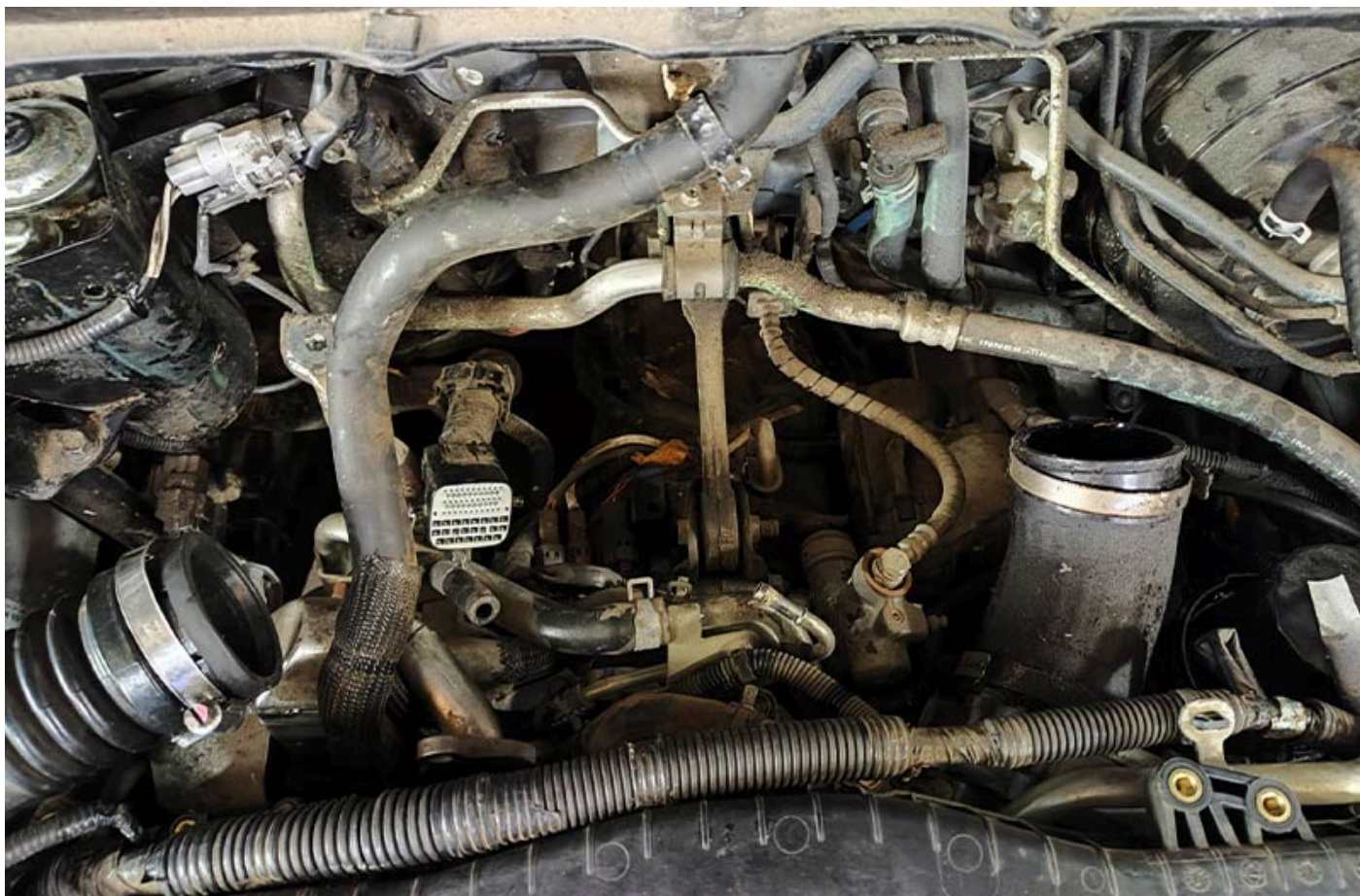




Subaru Forester Intercooler



Subaru Forester Ficha central compartimento do motor



Subaru Forester Intercooler desmontado