



Renault Scenic | Grand Scenic — Substituição do filtro do habitáculo

Ficha técnica	
Fabricante	Renault
Modelo	Scenic III Grand Scenic III
Ano de fabrico	2009–2016
Sintoma	Substituição do filtro do habitáculo



Renault Scenic | Grand Scenic — Substituição do filtro do habitáculo

A substituição do filtro do habitáculo é um pouco complexa. Este está localizado na parte esquerda da zona dos pés, do lado do passageiro. Para aceder ao mesmo, é necessário desmontar o porta-luvas(Figura 1).

Para isso deve proceder-se da seguinte forma:

- Desalavancar a tampa direita, ao lado do porta-luvas (Figura 2)
- Desmontar o friso acima do porta-luvas (Figura 3)
- Remover o revestimento à esquerda, por baixo do porta-luvas (Figura 4)
- Remover os parafusos de fixação do porta-luvas
- Retirar o porta-luvas
- Desmontar o tubo de condução do ar (Figura 5)

- Após remover a cobertura, o filtro fica acessível e pode ser substituído (Figura 6)



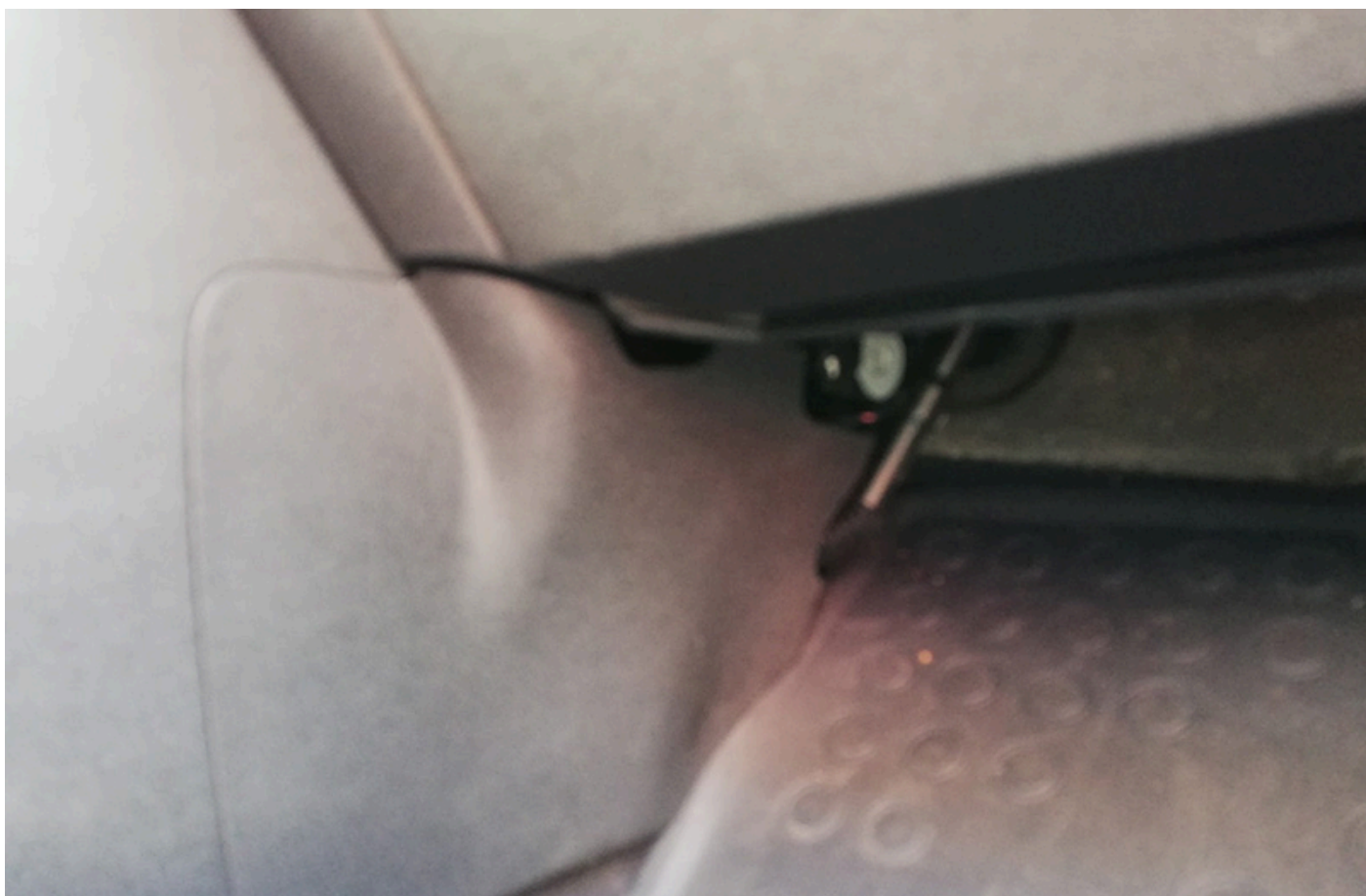
Porta-luvas



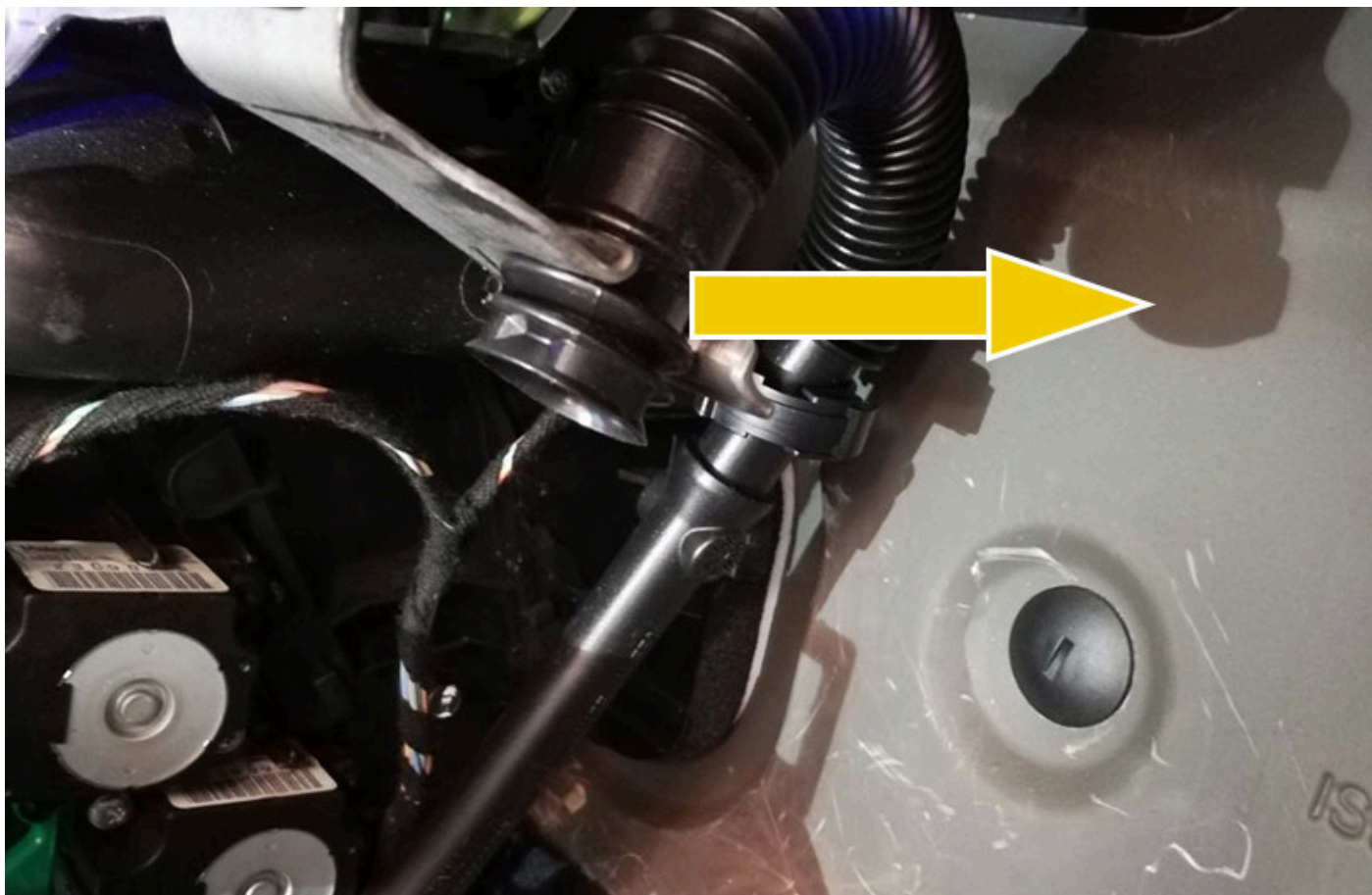
Desalavancar a tampa direita, ao lado do porta-luvas



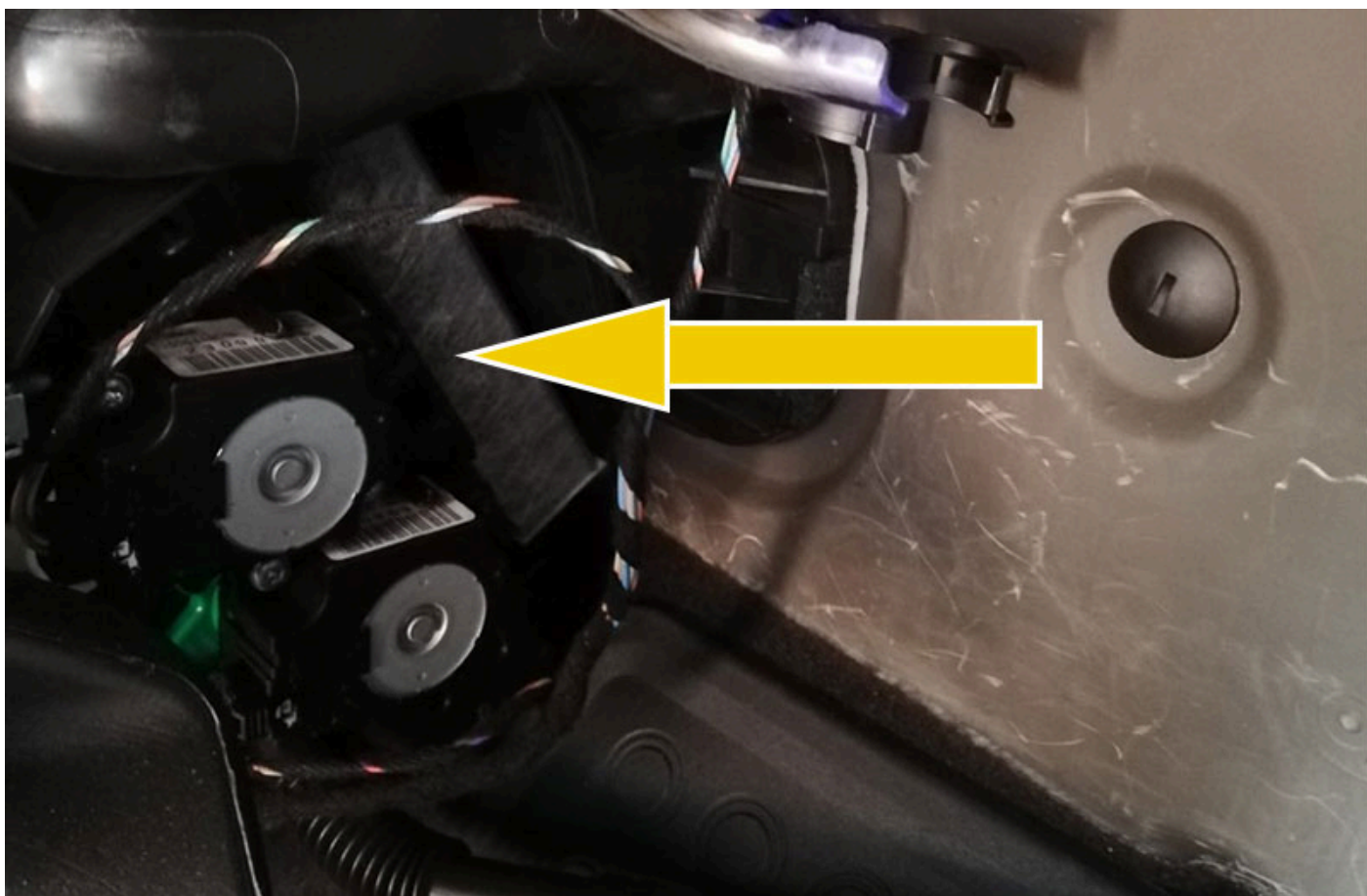
Desmontar o friso acima do porta-luvas



Remover o revestimento à esquerda, por baixo do porta-luvas



Desmontar o tubo de condução do ar



Após remover a cobertura, o filtro fica acessível e pode ser substituído