



Opel Corsa-D - Luz de médios: substituir a lâmpada incandescente H7 | HELLA

Aviso importante de segurança

As informações técnicas e dicas práticas foram elaboradas pela HELLA, com o intuito de apoiar as oficinas profissionalmente nos trabalhos do dia a dia. As informações disponibilizadas neste web site apenas devem ser utilizadas por pessoal especializado e devidamente qualificado. Qualquer tipo de impressão, distribuição, multiplicação e comercialização do teor deste documento, mesmo que parcial, só é permitido com a nossa autorização expressa por escrito e com indicação da fonte. Apresentações esquemáticas, figuras e descrições têm apenas a finalidade de facilitar a compreensão e exemplificação e não podem ser utilizadas como base para a montagem ou construção. Todos os direitos reservados.

Opel Corsa-D - Luz de médios: substituir a lâmpada incandescente H7

Substituir a lâmpada incandescente de halogéneo do médio, do lado direito (lado do acompanhante):

Passos de trabalho:

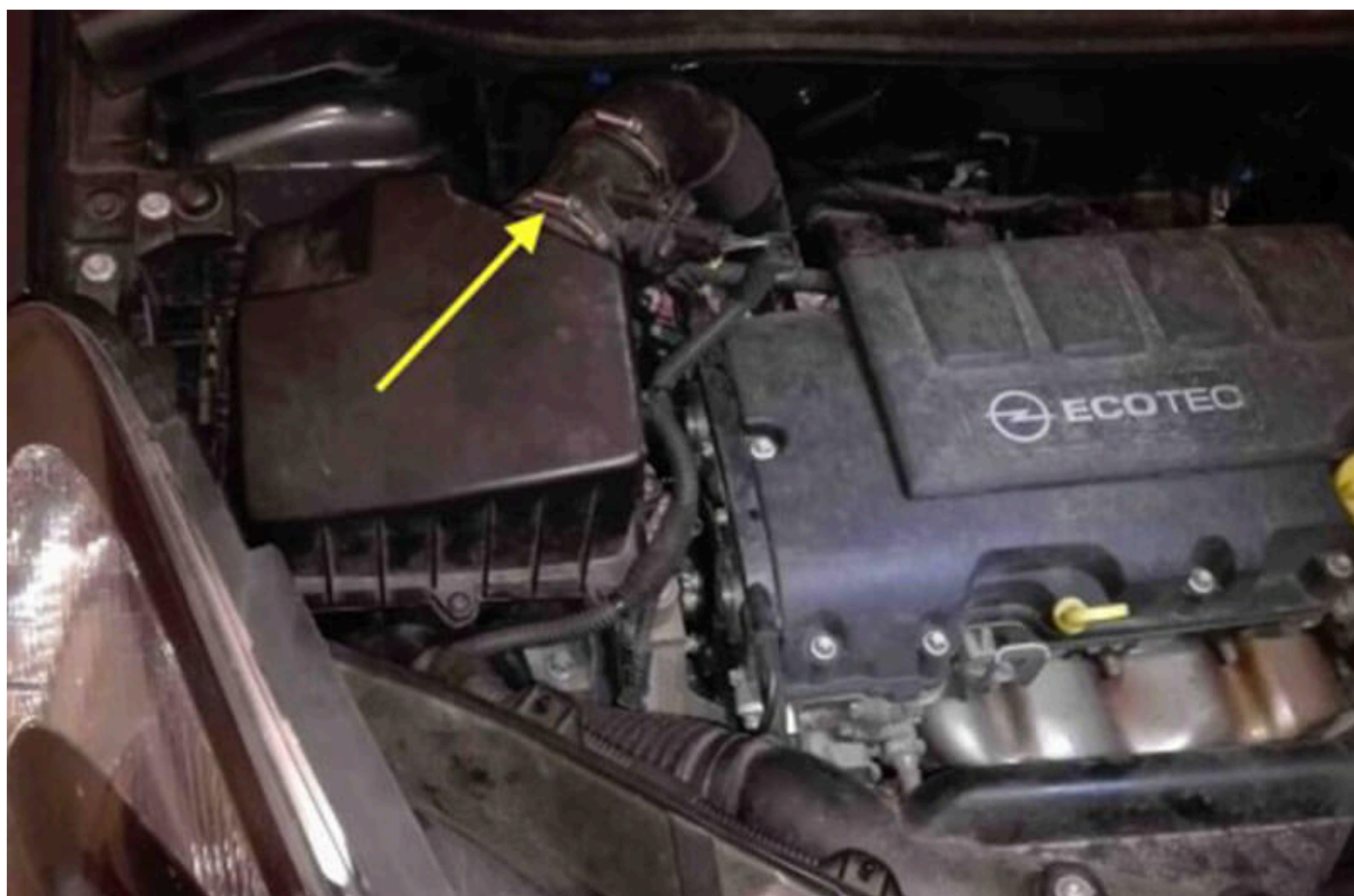
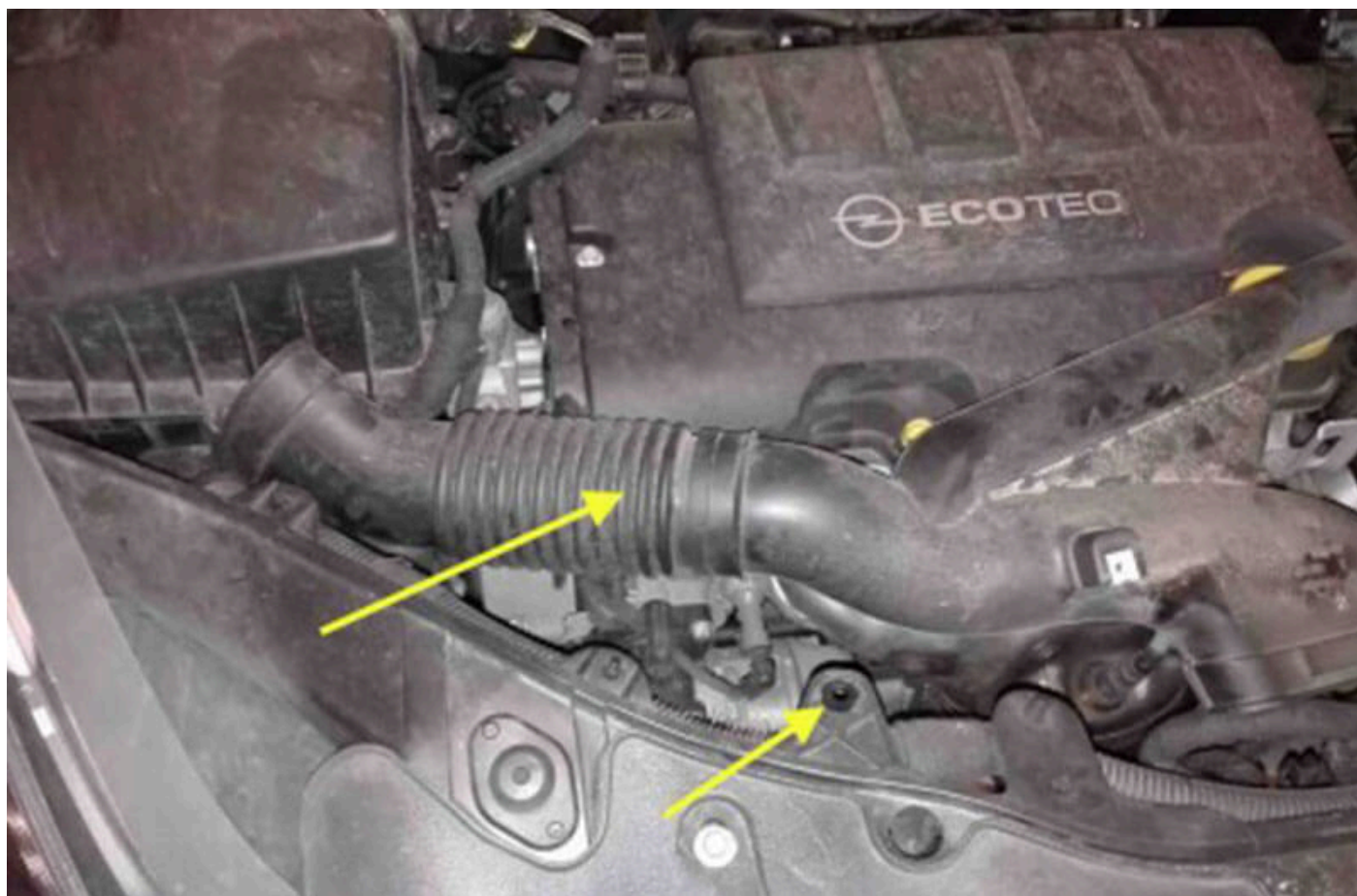
- Desmontar o tubo de admissão do ar (Fig.1);
- Desapertar a braçadeira de fixação (Fig.2) do tubo de admissão do ar.
- Desencaixar a caixa do filtro do ar (Fig.3) do encaixe e, de seguida, inclinar em 90°.
- Desbloquear o estribo de bloqueio (Fig.4)
- Retirar a tampa de cobertura do farol (Fig.5)
- Retirar a ficha de conexão. (Fig.6)

- Desmontar a lâmpada de incandescência, (Fig.7) ver encaixes.
- Posicionar uma nova lâmpada de incandescência, compatível com o respectivo entalhe (Fig.8), e fixar (Fig.7).
- Conectar a ficha de conexão.
- Montar corretamente a tampa de cobertura do farol e bloquear o estribo de bloqueio.
- Voltar a montar a caixa do filtro do ar e o tubo de admissão do ar.

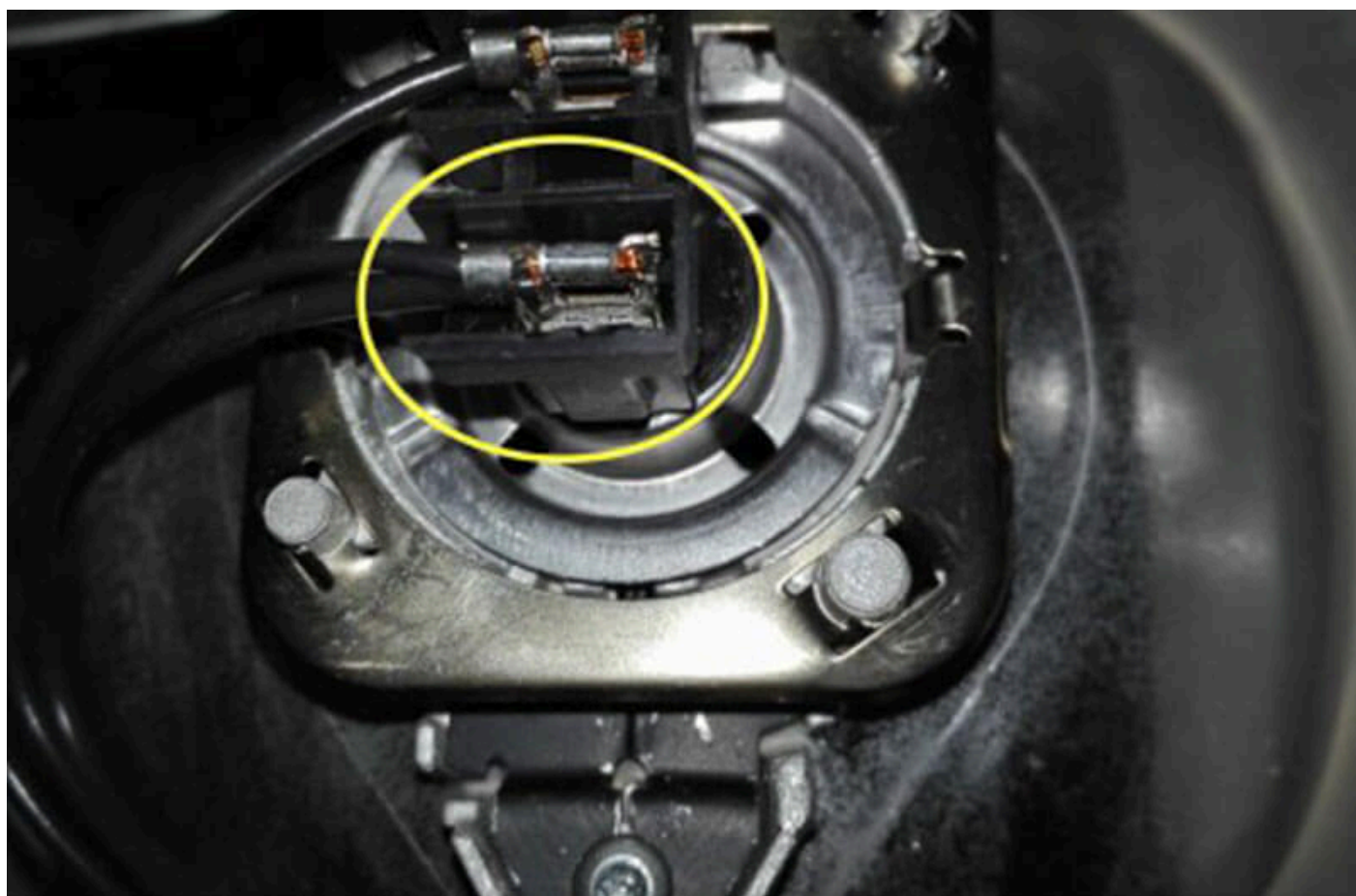
Substituir a lâmpada incandescente de halogéneo do médio, do lado esquerdo (lado do condutor):

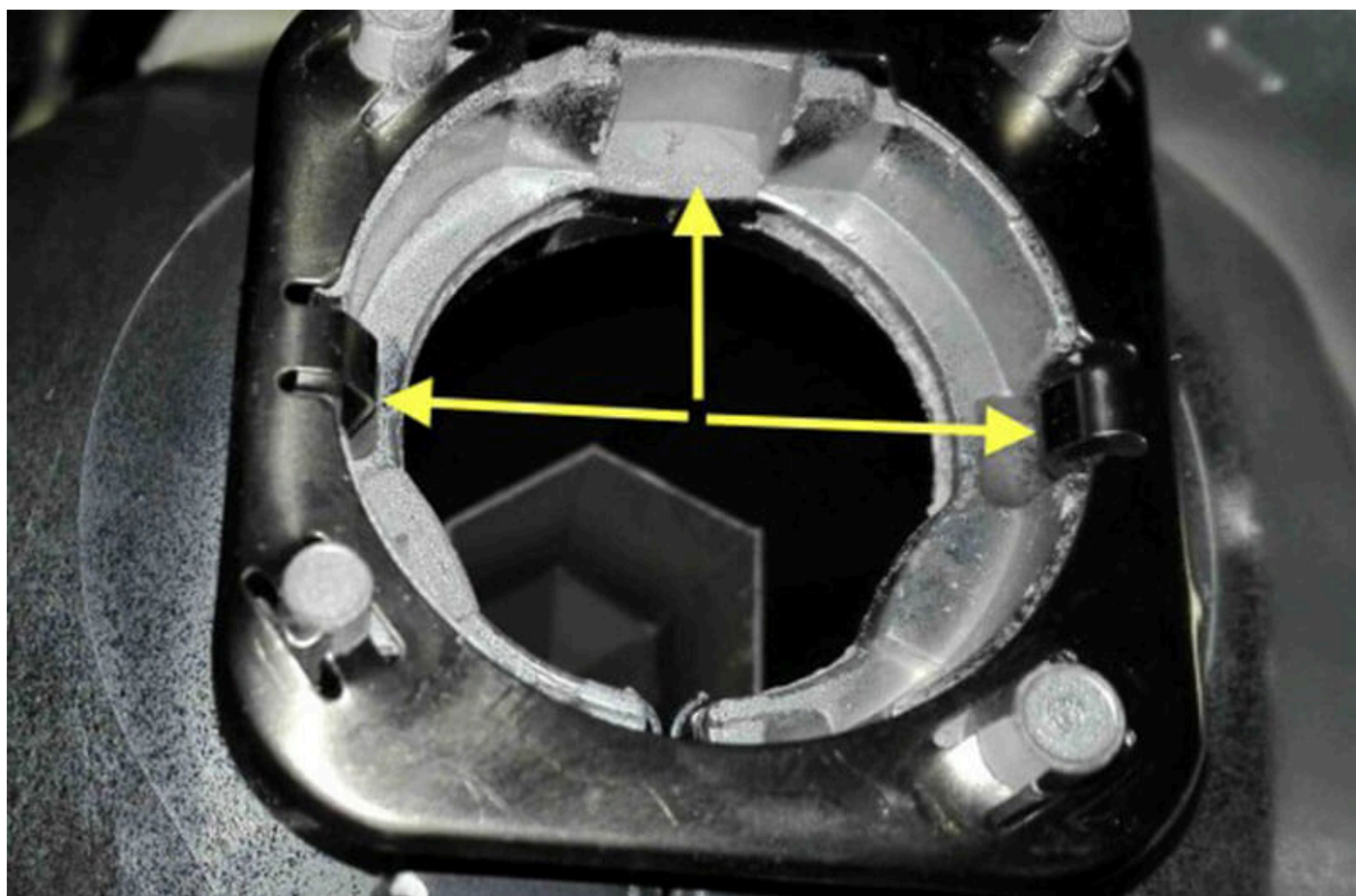
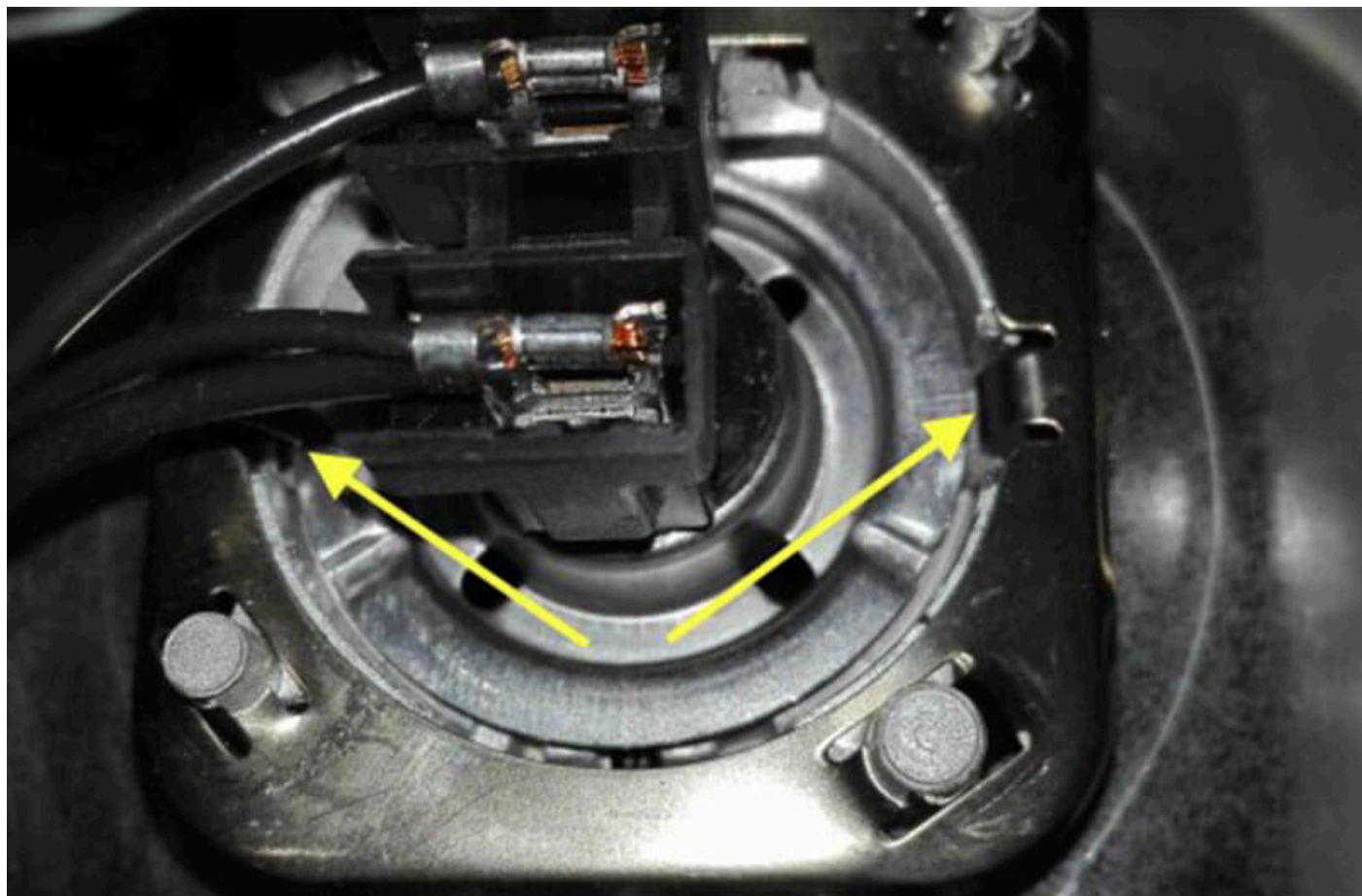
Passos de trabalho:

- Desmontar o tubo de enchimento do reservatório do líquido do sistema limpa para-brisas.
- Remover a tampa de cobertura da carcaça do farol.
- Desbloquear o estribo de bloqueio
- Desconectar a ficha.
- Desbloquear e retirar a lâmpada de incandescência, conforme descrito para o lado direito.
- Posicionar uma nova lâmpada de incandescência, compatível com o respectivo entalhe e fixar.
- Montagem na ordem inversa.
- Realizar um teste de funcionamento.
- Verificar a regulação do farol e, se necessário, regular numa posição correta.











ⓘ Aviso:

As lâmpadas devem ser sempre substituídas em pares – isso é particularmente importante para a luz de médios e de máximos.

Lâmpada(s) de halogéneo H7 Hella

- 8HG 007 157-121

- 8HG 007 157-451

- 8HG 007 157-471

- 8HG 007 157-551

- 8HG 178 560-491