



## Mazda CX5 (KE) — Verificar o travão de estacionamento eletromecânico

Ficha técnica	
Fabricante	Mazda
Modelo	CX5 (KE)
Ano de fabrico	2011–2017
Sintoma	Verificar o travão de estacionamento eletromecânico no banco de ensaio dos travões



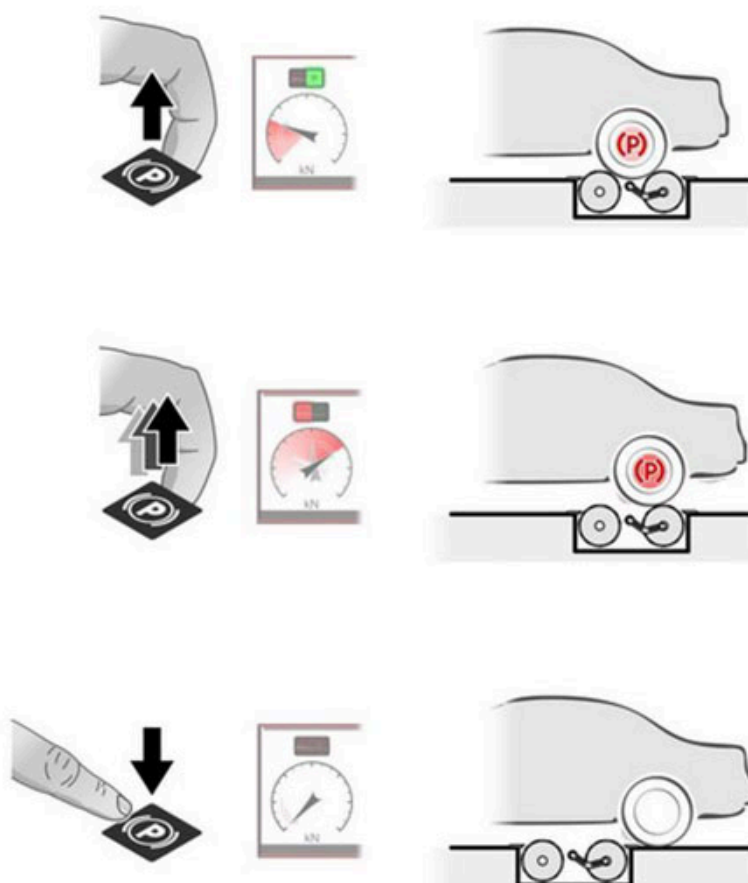
### Assim pode verificar o travão de estacionamento eletromecânico do Mazda CX5 (KE) no banco de ensaio dos travões

Os veículos que estão equipados com um travão de estacionamento eletromecânico podem ser verificados, da seguinte forma, num banco de rolos para ensaio de travões.

- Preparar e ligar o banco de ensaio dos travões de acordo com as instruções do fabricante
- Posicionar o veículo com as rodas traseiras no banco de ensaio dos travões
- Ajustar a alavanca de velocidades na posição “Neutra”.
- O banco de rolos para ensaio de travões entra automaticamente em funcionamento. Velocidade de rotação das rodas dianteiras: 0 km/h. Velocidade de rotação das rodas traseiras 3 até 6 km/h.
- O módulo de comando do travão de estacionamento eletromecânico identifica a situação e ativa automaticamente o modo de verificação.
- A luz de controlo do travão de estacionamento eletromecânico brilha no painel de instrumentos combinado, durante a verificação.

- De seguida, acionar (puxar) várias vezes o botão do travão de estacionamento eletromecânico. A força de travagem no travão da roda aumenta com cada acionamento do botão.
- Assim que for alcançada a força de travagem máxima, os rolos no banco de ensaio desligam e os resultados da medição podem ser consultados no respetivo painel de indicação.
- Voltar a acionar (pressionar) o botão para soltar o travão de estacionamento.

Aviso: O pedal do acelerador e do travão não podem ser premidos durante a verificação no banco de ensaio



### **i Aviso de reparação**

O procedimento é idêntico para os veículos equipados com tração às quatro rodas. Os trabalhos de reparação e de manutenção no sistema de travagem apenas devem ser realizados por um mecânico automóvel especializado! Neste contexto, observe sempre os avisos de manutenção e de reparação do respetivo fabricante do veículo!

