

# Avisos de manutenção — Polia de roda livre do alternador | HELLA

## Avisos de manutenção

### Polia de roda livre do alternador

#### Verificação e diagnóstico

A polia de roda livre, também designada por roda livre do alternador, deve ser verificada regularmente, de modo a garantir o funcionamento correto da transmissão do agregado e para evitar danos.

A roda livre do alternador pode ser verificada da seguinte forma:

1.

#### Verificação dinâmica com o motor em funcionamento

- Abrir o capô do motor
- Ligar o motor e deixar a trabalhar ao ralenti
- Usar óculos de proteção e observar a transmissão por correia
- Operar o motor em diversas gamas de rotação e efetuar uma inspeção visual
- Desligar o motor e observar a polia de roda livre

Uma roda livre com defeito é identificada através de uma concentricidade irregular da transmissão do agregado e pelos ruídos causados pela mesma. Um alternador com uma roda livre em perfeitas condições para com algum atraso após desligar o motor.

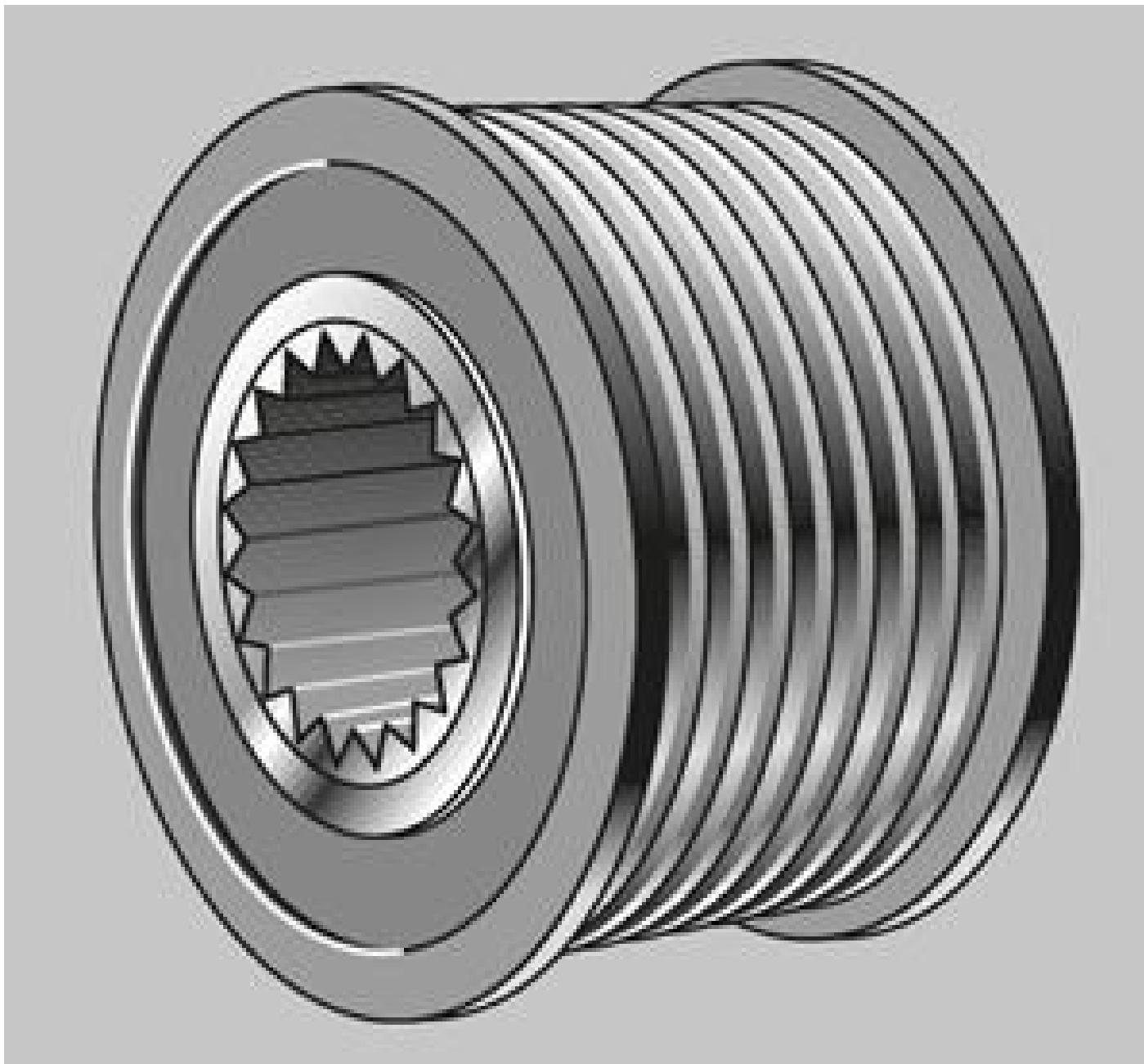
2.

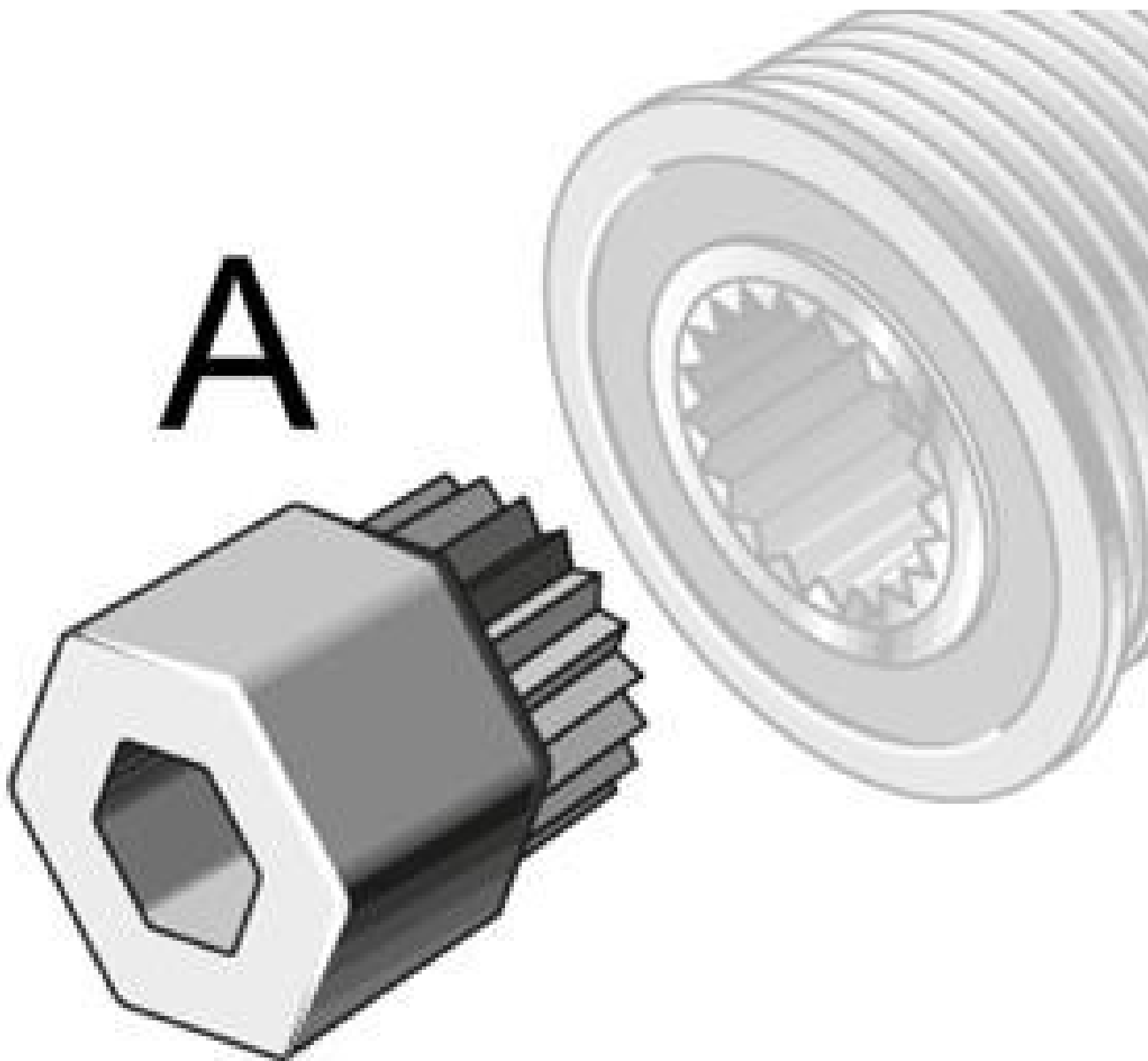
#### Verificação estática com o motor parado

- Desligar o motor
- Retirar a chave da ignição
- Desmontar a correia trapezoidal
- Remover a tampa de proteção na roda livre
- Utilizar a ferramenta de montagem (a)
- Agarrar a polia, no anel externo, com uma mão e segurar
- Agora, rodar com a outra mão a ferramenta de montagem nas duas direções

Se a roda livre estiver OK, o veio pode ser deslocado livremente numa direção e é bloqueado na outra direção. Consoante o fabricante, o bloqueio também pode fazer-se notar com o aumento gradual da resistência.

A roda livre do alternador deve ser substituída, se os resultados supracitados não forem alcançados!





## **Aviso de reparação**

A verificação da polia de roda livre deve ser efetuada durante todos os trabalhos de reparação na transmissão do agregado.

Recomendamos o seguinte procedimento

- Se for instalado um alternador novo, deve-se substituir também sempre a roda livre do alternador
- Substituir também a correia trapezoidal estriada, os dispositivos tensores e a roda livre do alternador
- Substituir a roda livre do alternador após 120 000 km

Observar neste contexto sempre os avisos de reparação e de manutenção dos respetivos fabricantes automóveis!