

Citroen C-Crosser - Falhas de ignição do motor | HELLA

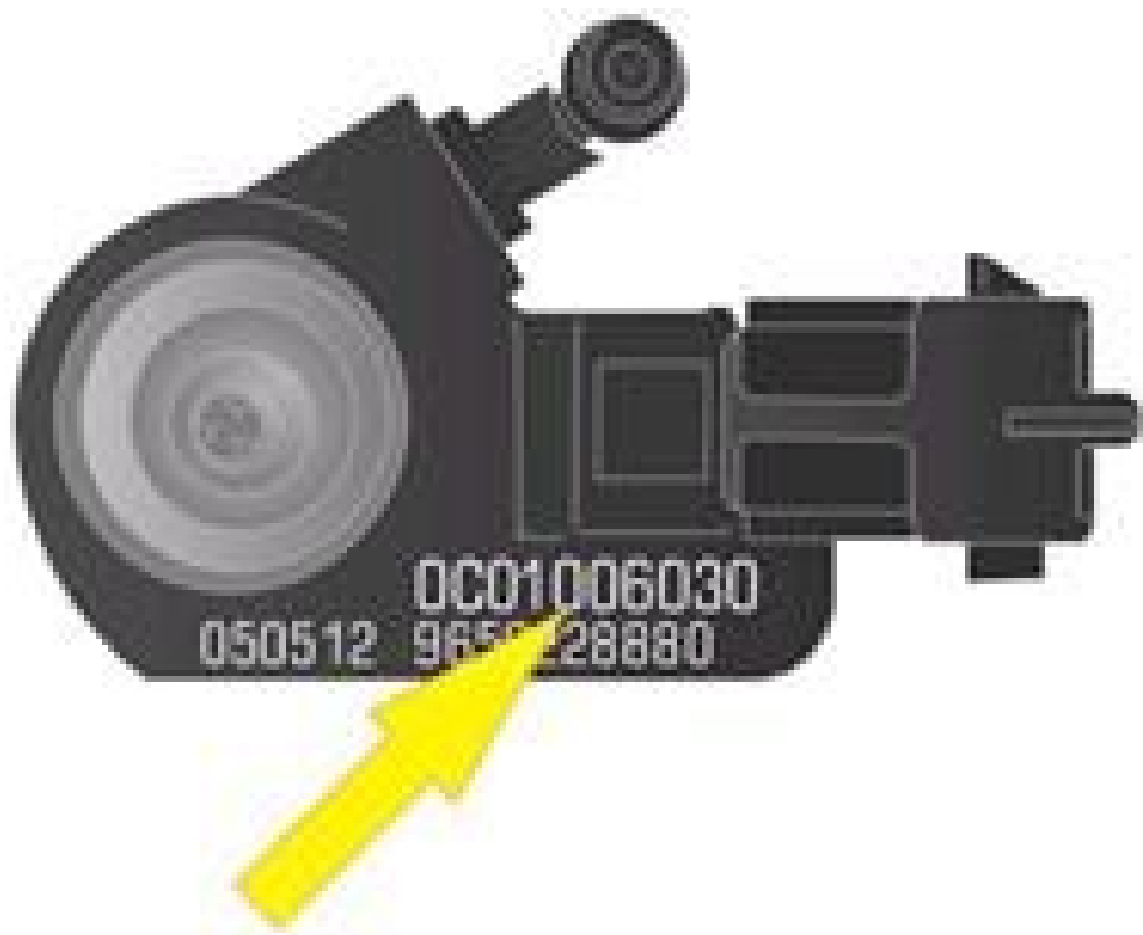
Citroën

C-Crosser

Ano do modelo: a partir de 2007

Todos os modelos com código do motor 4 HN

Falhas de ignição do motor



O funcionamento muito irregular do motor e o fraco desempenho na partida também podem estar entre as reclamações. Neste caso, os injetores devem ser verificados. Utilize um testador de diagnóstico adequado para exibir os parâmetros, tais como comparação da correção da quantidade, tempo de injeção BTDC, duração da injeção e quantidade de injeção. Compare os valores reais com os valores-alvo. Se as medições revelarem desvios inaceitáveis, os injetores defeituosos devem ser substituídos. Como cada novo injetor tem o seu próprio «código de classificação» (ver Figura 1), estes devem ser introduzidos na ECU após a substituição

dos injetores. Isso pode ser feito no menu «Ajuste do injetor». Como parte disso, o filtro de combustível e as linhas de retorno também devem ser substituídos.