



Monta# czujników #wiate# hamowania z automatyczn# regulacj#

Karta katalogowa

Cz### zamienna

Czujnik #wiate# hamowania

Numery artyku#ów

6DD 008 622-731

Pojazdy

Audi, Porsche, Seat, Skoda, Volkswagen

 **Wskazówka dotycz#ca bezpiecze#stwa**

Przebieg wymiany czujnika #wiate# hamowania

Czujnik #wiate# hamowania jest wyposa#ony w zintegrowany mechanizm regulacyjny i dlatego nie wolno go uruchamia# przed monta#em (zdj#cie 2)! Test elektryczny jest mo#liwy dopiero po zamontowaniu na pedale.br />

Demonta# (zdj#cie 3):

- Wy##cz zap#on
- Od##cz z##cze elektryczne, naciskaj#c w dó# blokad# na obudowie wtyczki
- Przekr## czujnik #wiate# hamowania w lewo o 45° i wyci#gnij go z otworu monta#owego br /> Monta# (zdj#cie 4):br /> Podczas monta#u nie wolno wciska# peda#u hamulca!

- Przed monta#em lekko posmaruj g#ówk# popychacza (ko#cówk#) czujnika odpowiednim smarem.
- Ostro#nie wsu# nowy czujnik #wiate# hamowania w otwór monta#owy, a# g#ówka popychacza oprze si# o peda# hamulca.
- Nast#pnie wci#nij czujnik #wiate# hamowania i obró# go o 45 stopni w prawo. Prawid#owe ustawienie jest potwierdzone odg#osem klikni#cia!
- Nast#pnie ponownie pod##cz z##cze elektryczne

W zależności od modelu pojazdu, przed działaniem czujnika hamowania może być konieczne odczytanie pamięci błędów nadzornego sterownika i wykasowanie wyświetlanych błędów!

- Włącz zapłon i sprawdź działanie hamowania w tylnych lampach poprzez kilkakrotne wciśnięcie pedału hamulca.

WSKAZÓWKA DOTYCZĄCA MONTAŻU

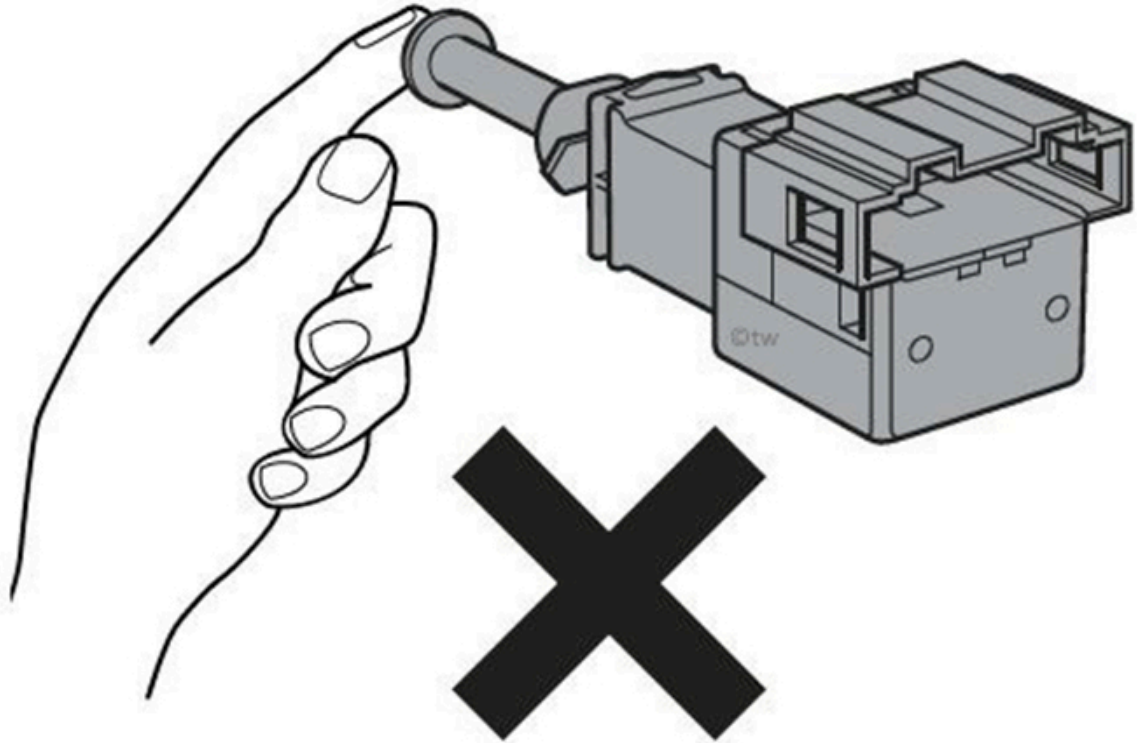
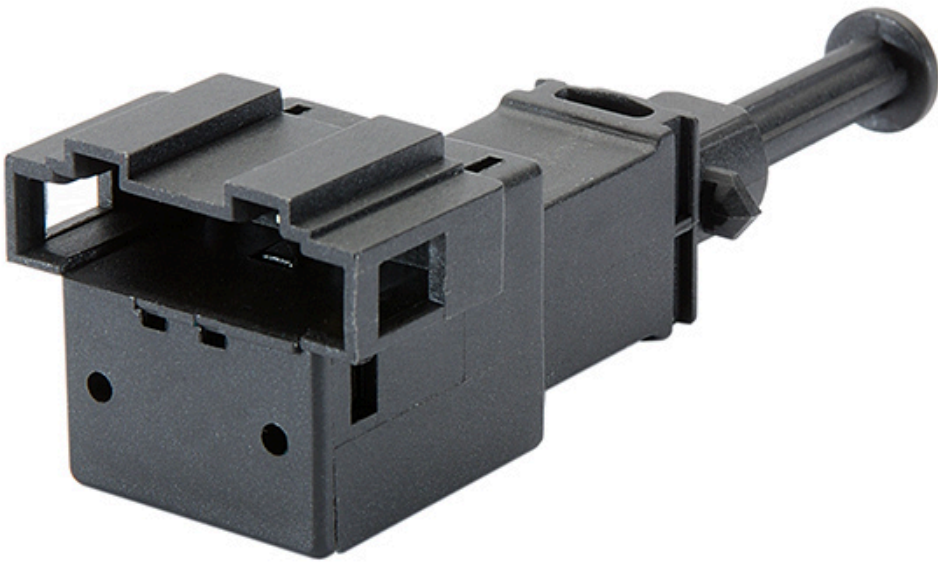
Należy bezwzględnie przestrzegać instrukcji montażu! (zobaczcie 5)

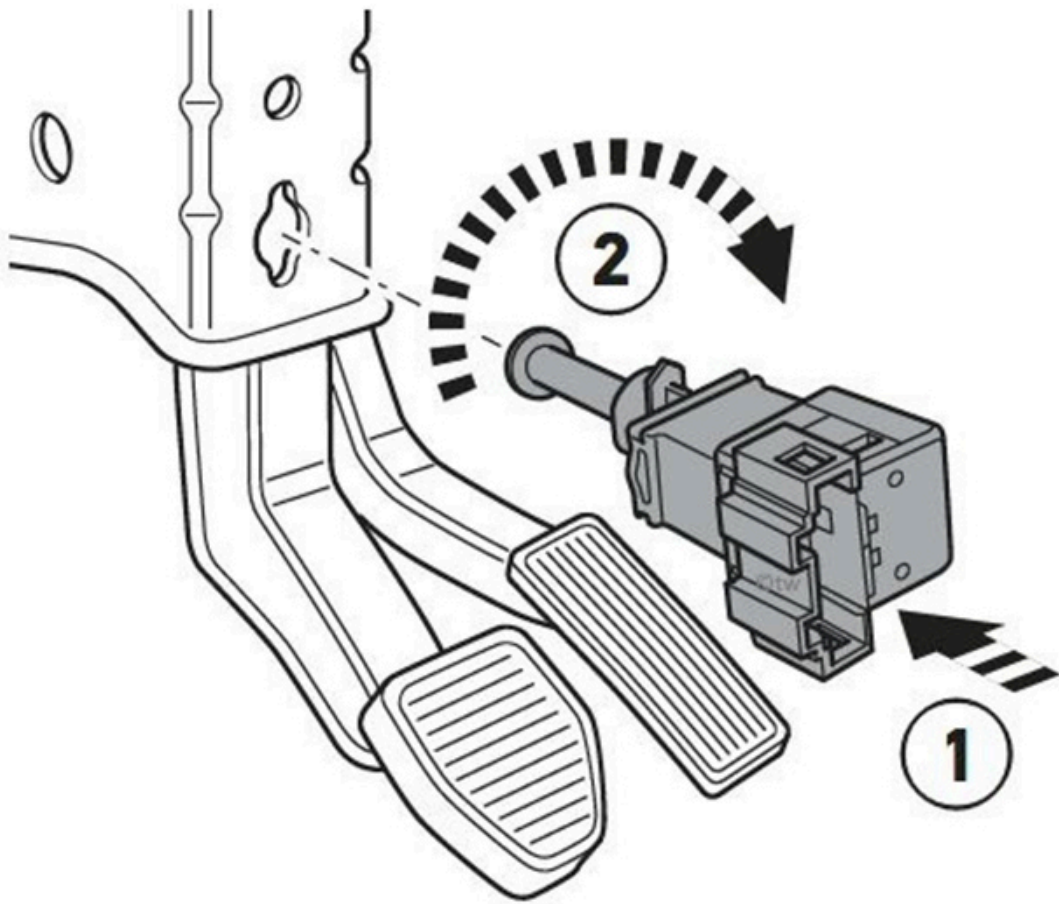
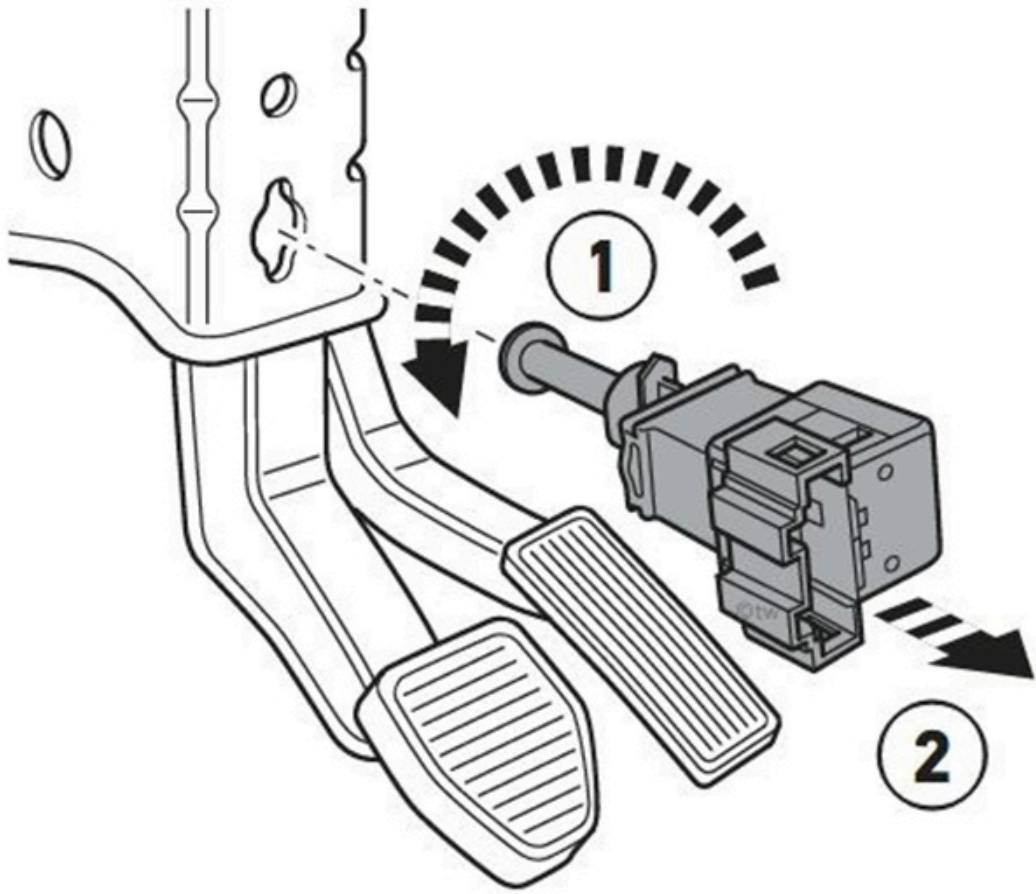
Montaż może wykonywać wyłącznie przeszkolony, wykwalifikowany personel.

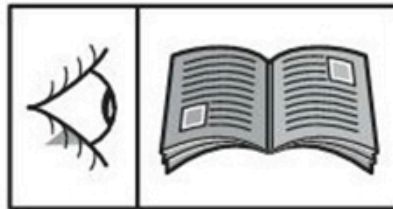
Przed przystąpieniem do montażu należy sprawdzić, czy produkt jest odpowiedni oraz czy posiada wymagane wymiary, złącza i właściwości.

W tym kontekście należy się stosować do wskazówek producenta pojazdu dotyczących demontażu i montażu!

HELLA nie ponosi odpowiedzialności za szkody spowodowane niewłaściwą obsługą lub nieprawidłowym montażem produktu!







Przedruk, przekazywanie, powielanie, przetwarzanie w jakiegokolwiek formie i podawanie treści niniejszej dokumentacji do wiadomości osób trzecich, także we fragmentach, jest dozwolone wyłącznie za naszym jednoznacznym pisemnym zgodnym i z podaniem źródła. Schematyczne prezentacje, zdjęcia i opisy służą jedynie do objaśnienia i uzupełnienia tekstu dokumentu i nie mogą stanowić podstawy do wykonania montażu lub budowy. Wszelkie prawa zastrzeżone.