

Scheinwerfer Lichtbilder/ Lichtverteilung | HELLA

Skoda Octavia Bj.: 2010

Xenon Scheinwerfer

Beispielhaft die Messergebnisse der Lichtverteilung des Xenon-Scheinwerfers eines Skoda Octavia Baujahr 2010. Zu beachten sind vor Durchführung der Prüfung auch in diesem Fall die Anforderungen an einen ordnungsgemäßen Scheinwerfereinstellplatz.

Lichtbilder/ Lichtverteilung mit i.O. Einstellung.





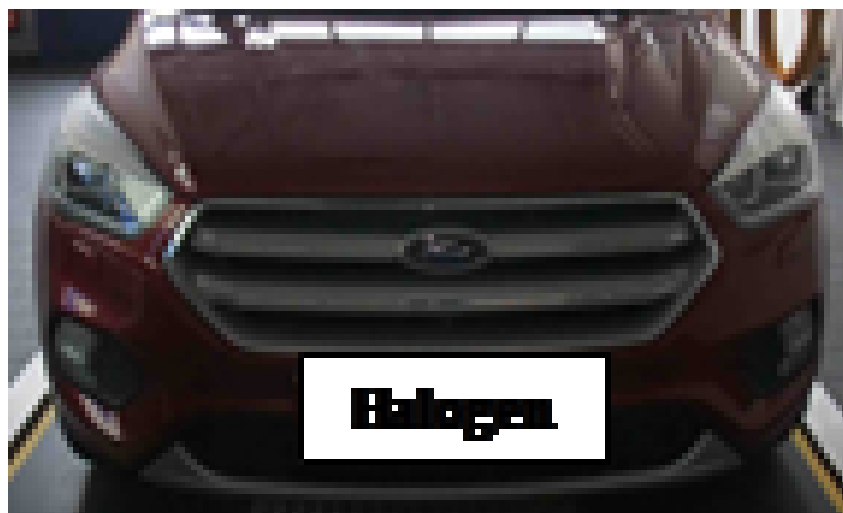
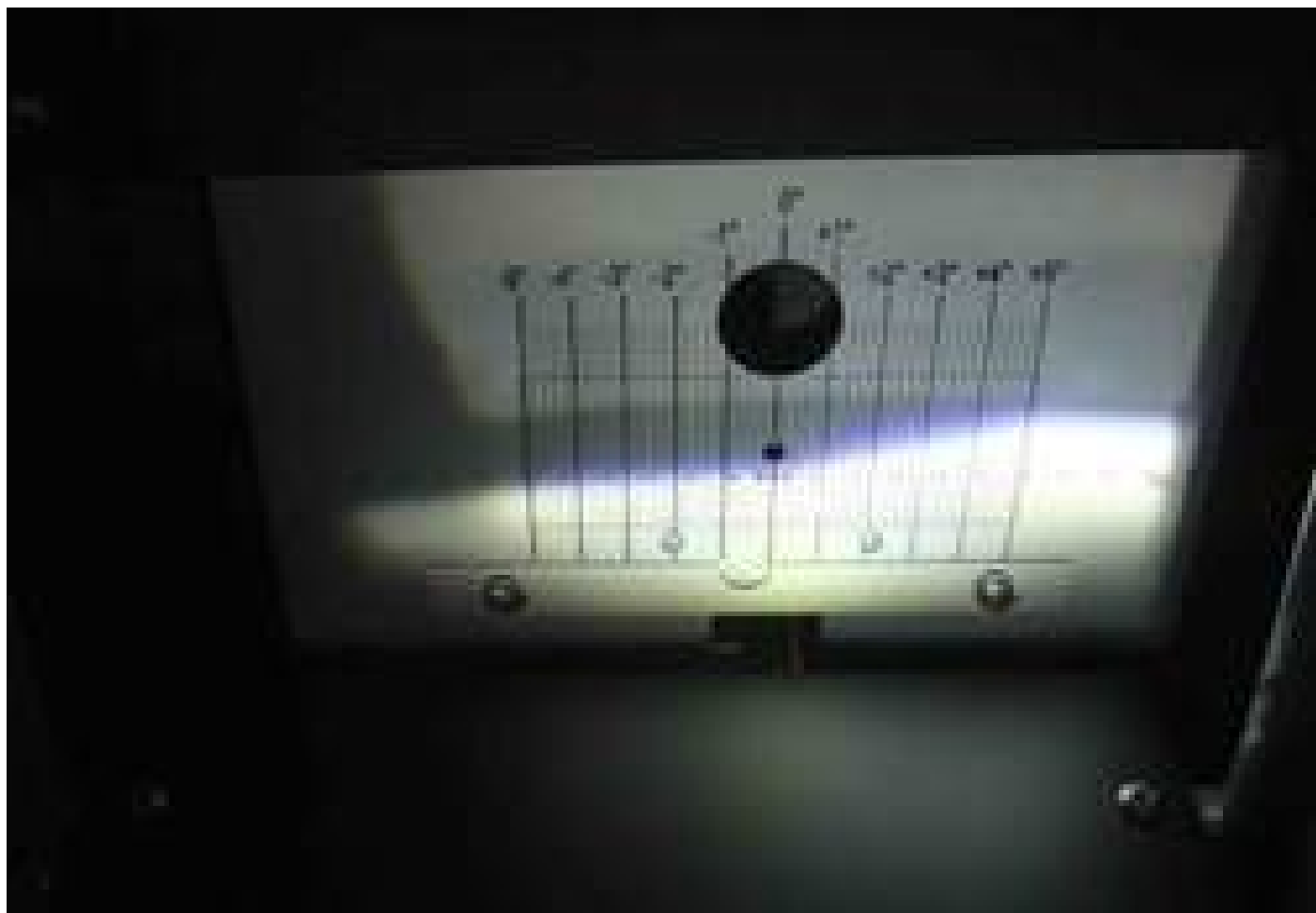




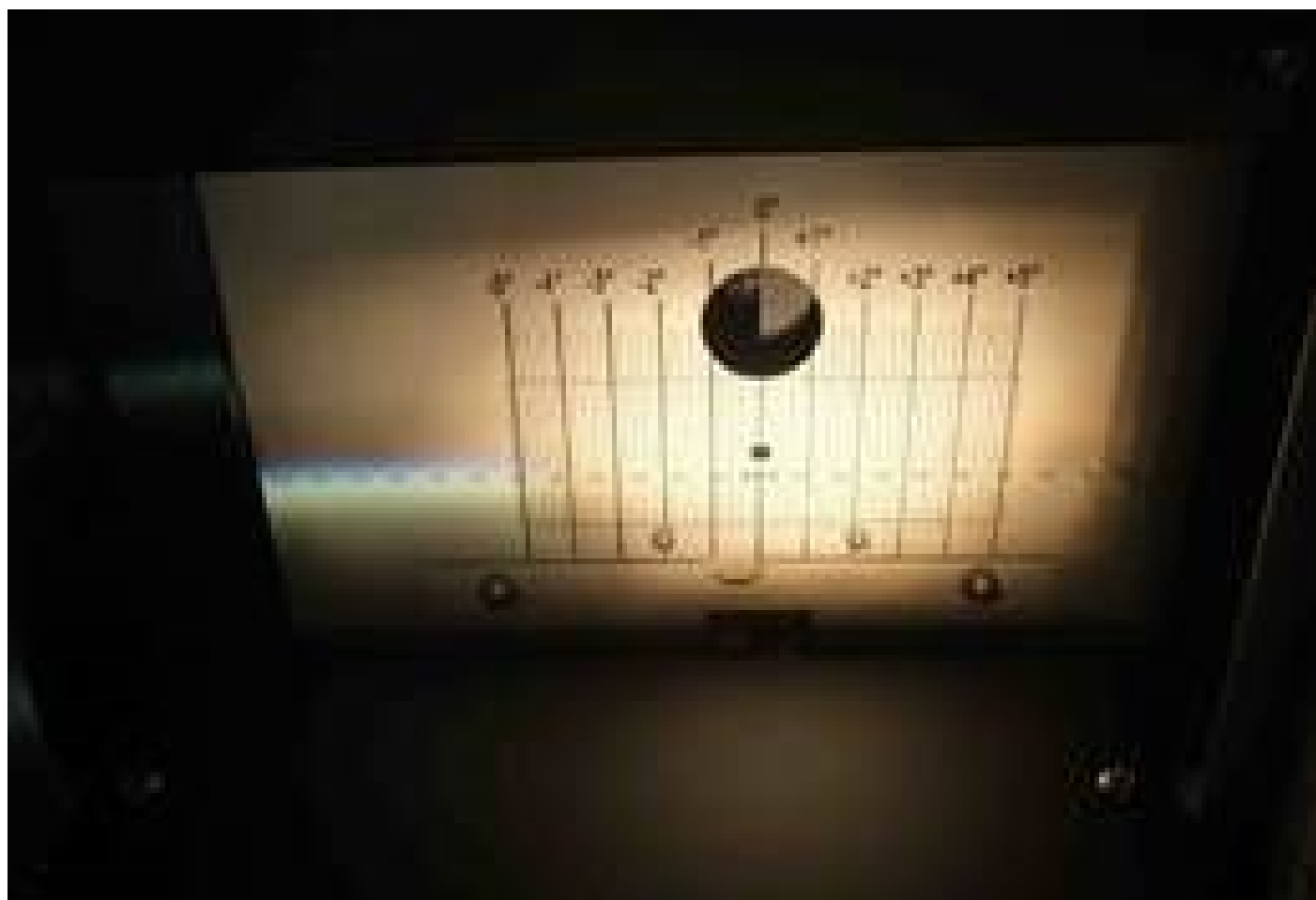
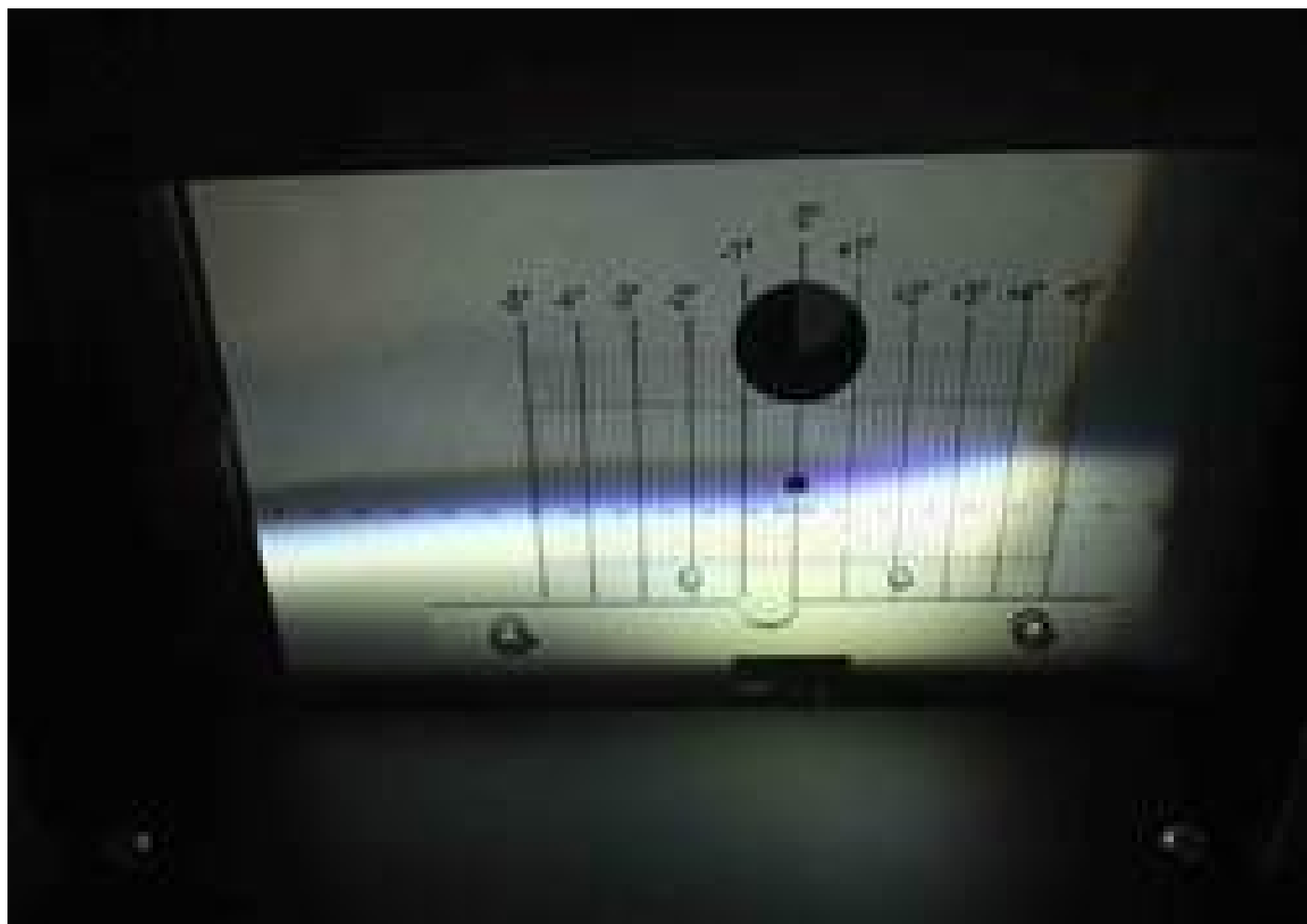
Abb.1

Scheinwerfereinstellgerät: analog





Lichtbilder - Lichtverteilung



Lichtbilder - Lichtverteilung

Scheinwerfereinstellgerät/ analog

Abb.4: - Abblendlicht; Xenon;

Abb.5: - Fernlicht; Halogen-H1;

Abb.4; Abblendlicht; rechts

Abb.5; Fernlicht; rechts

Skoda Octavia = Xenon/ Halogen - Ausführung

Scheinwerfereinstellung: mechanisch

D1S/H1

Hella Art.-Nr.:

8GS 009 028-111

8GH 002 089-xxx

Fahrzeug muß auf einer ebenen Prüffläche stehen, länderspezifische Vorgaben beachten.

Angaben des Fahrzeugherstellers beachten.

Scheinwerfereinstellplatz

Scheinwerfereinstellgerät: digital/ kamerabasiert



Lichtbilder - Lichtverteilung

Scheinwerfereinstellgerät/

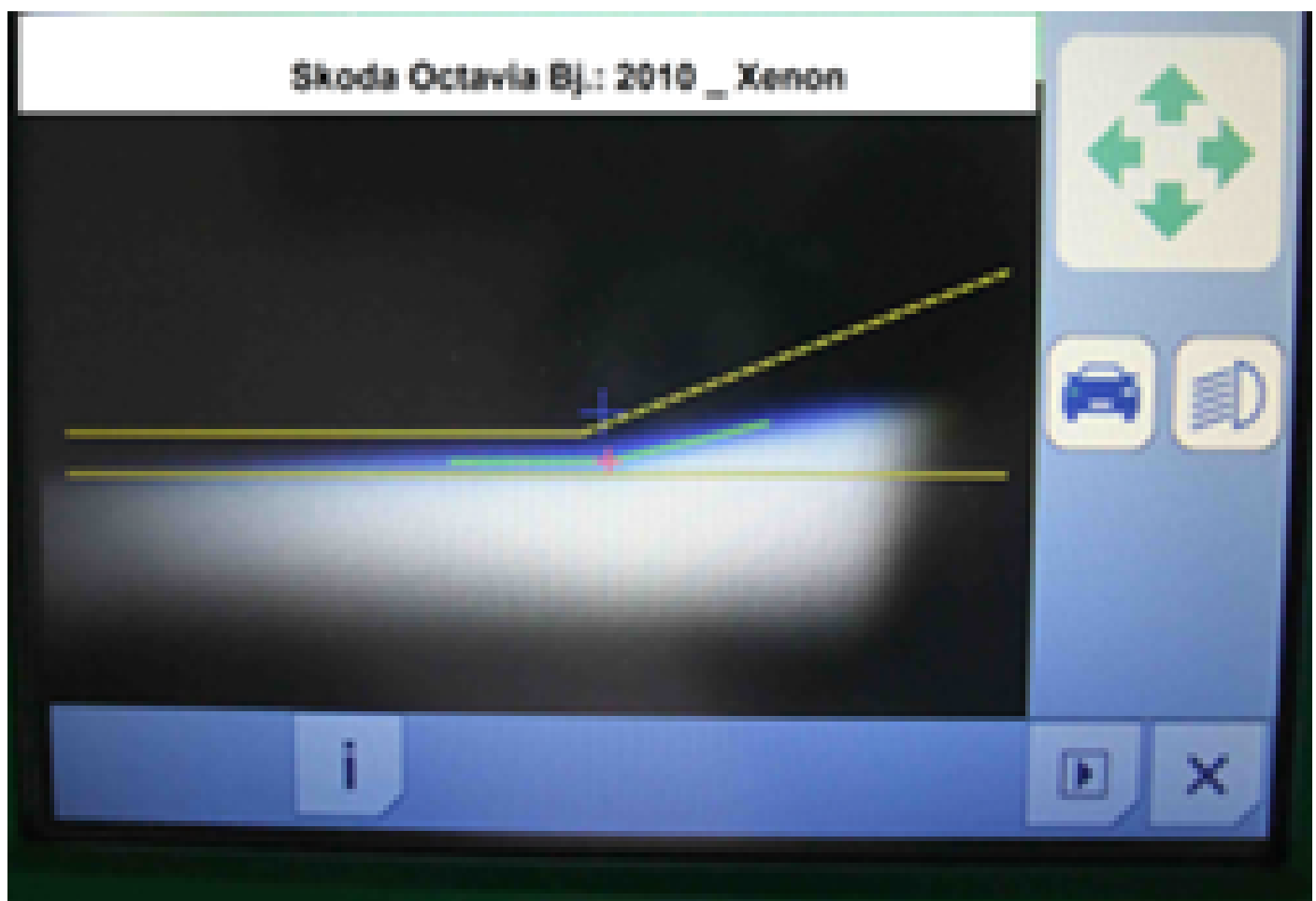
digital – kamerabasiert

Abb.6: - Abblendlicht; Xenon;

Abb.7: - Fernlicht; Halogen-H1;

Abb.6; Abblendlicht; links

Abb.;7; Fernlicht; links





Lichtbilder - Lichtverteilung

Scheinwerfereinstellgerät/

digital -- kamerabasiert

Abb.8: - Abblendlicht; Xenon;

Abb.9: - Fernlicht; Halogen-H1;

Abb.8; Abblendlicht; rechts

Abb.9; Fernlicht; rechts





Hinweis:

- korrekte Batteriespannung gewährleisten, ggf. Ladegerät anschließen (Abb.10).

Abb.11

Vorneigung 1%

Abb.10

Abb.11





Hinweis:

- Sicht-, und Technikprüfung des Scheinwerfers durchführen.

Empfehlung:

- Defekte Leuchtmittel paarweise tauschen

SEG-IV -- analog --

SEG-V – digital --

Wichtiger Sicherheitshinweis

Die technischen Informationen und Tipps für die Praxis wurden von HELLA erstellt, um Kfz-Werkstätten in ihrer Arbeit professionell zu unterstützen. Die hier auf dieser Webseite bereitgestellten Informationen sollen nur von einschlägig ausgebildeten Fachpersonal genutzt werden.