

Scheinwerfer Lichtbilder/ Lichtverteilung | HELLA

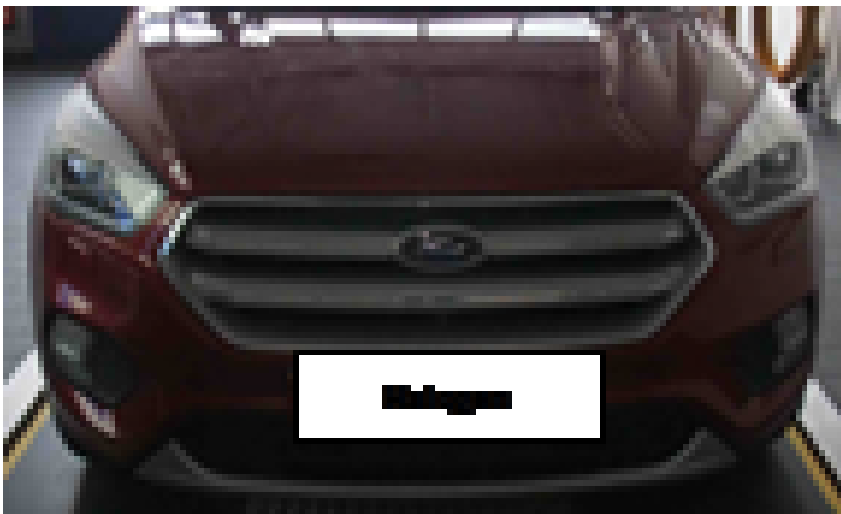
Ford Kuga Bj.: 2017

Halogen Scheinwerfer

Beispielhaft die Messergebnisse der Lichtverteilung des Halogen-Scheinwerfers eines Ford Kuga Baujahr 2017. Zu beachten sind vor Durchführung der Prüfung auch in diesem Fall die Anforderungen an einen ordnungsgemäßen Scheinwerfereinstellplatz.

Lichtbilder/ Lichtverteilung mit i.O. Einstellung.





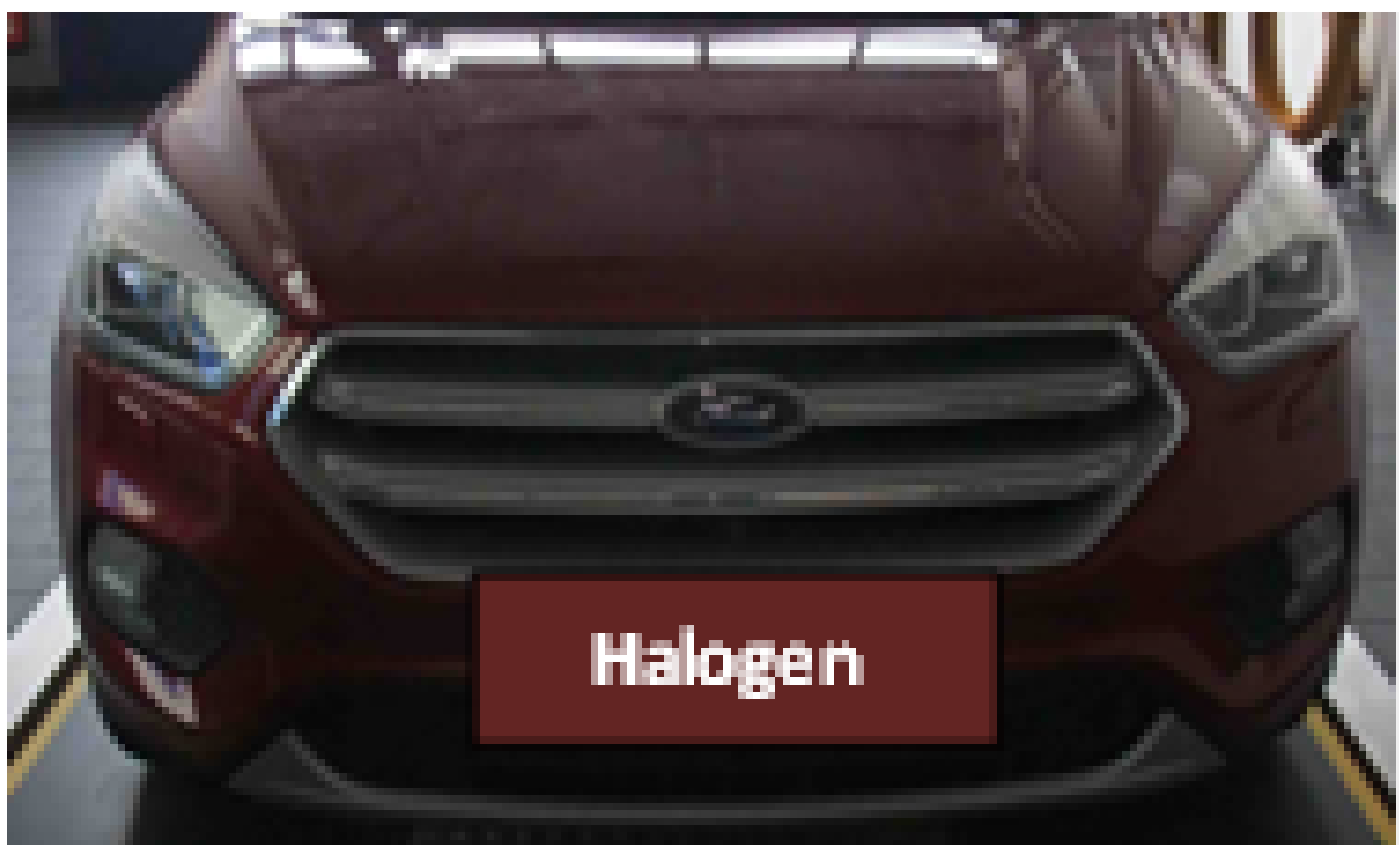
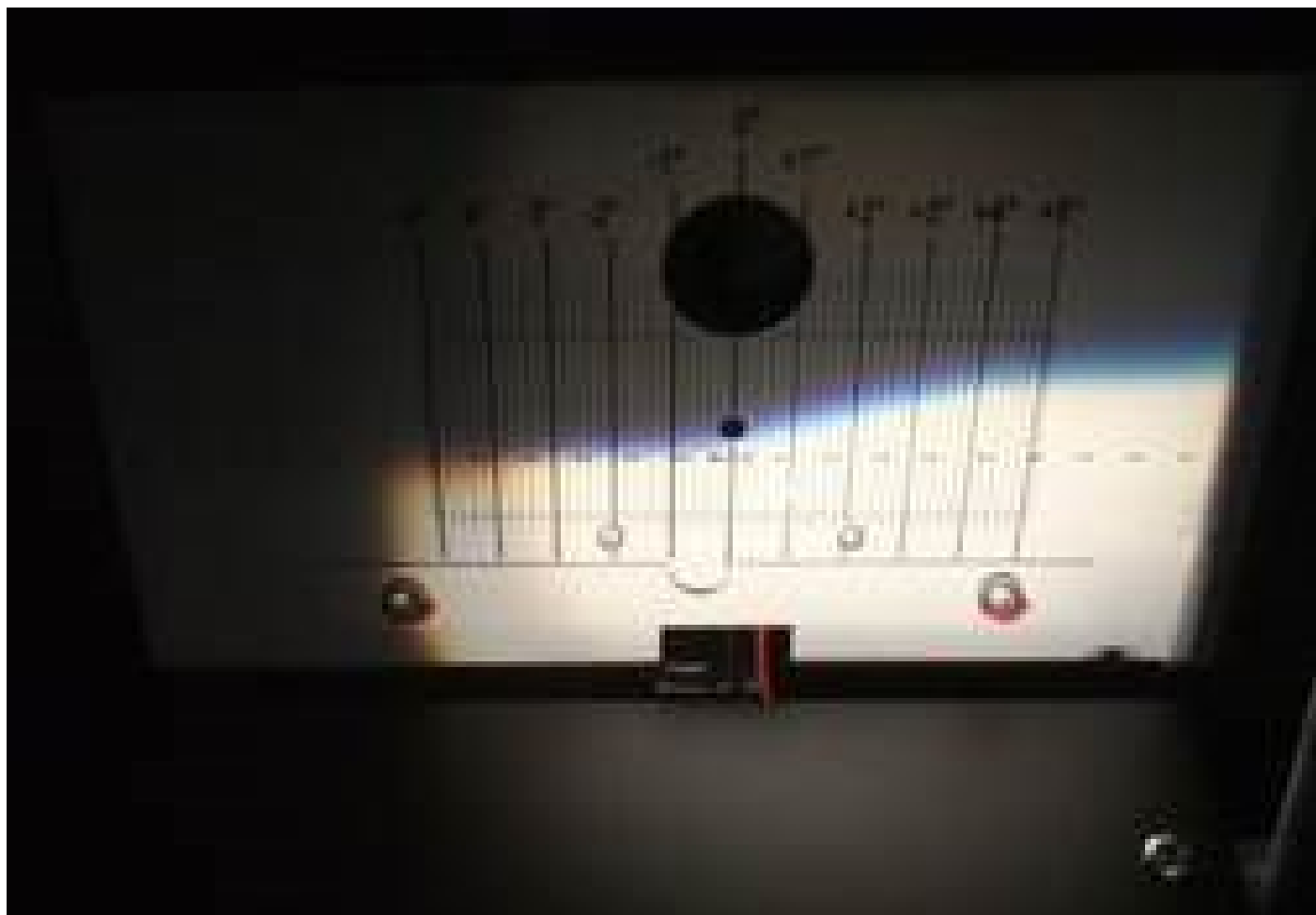
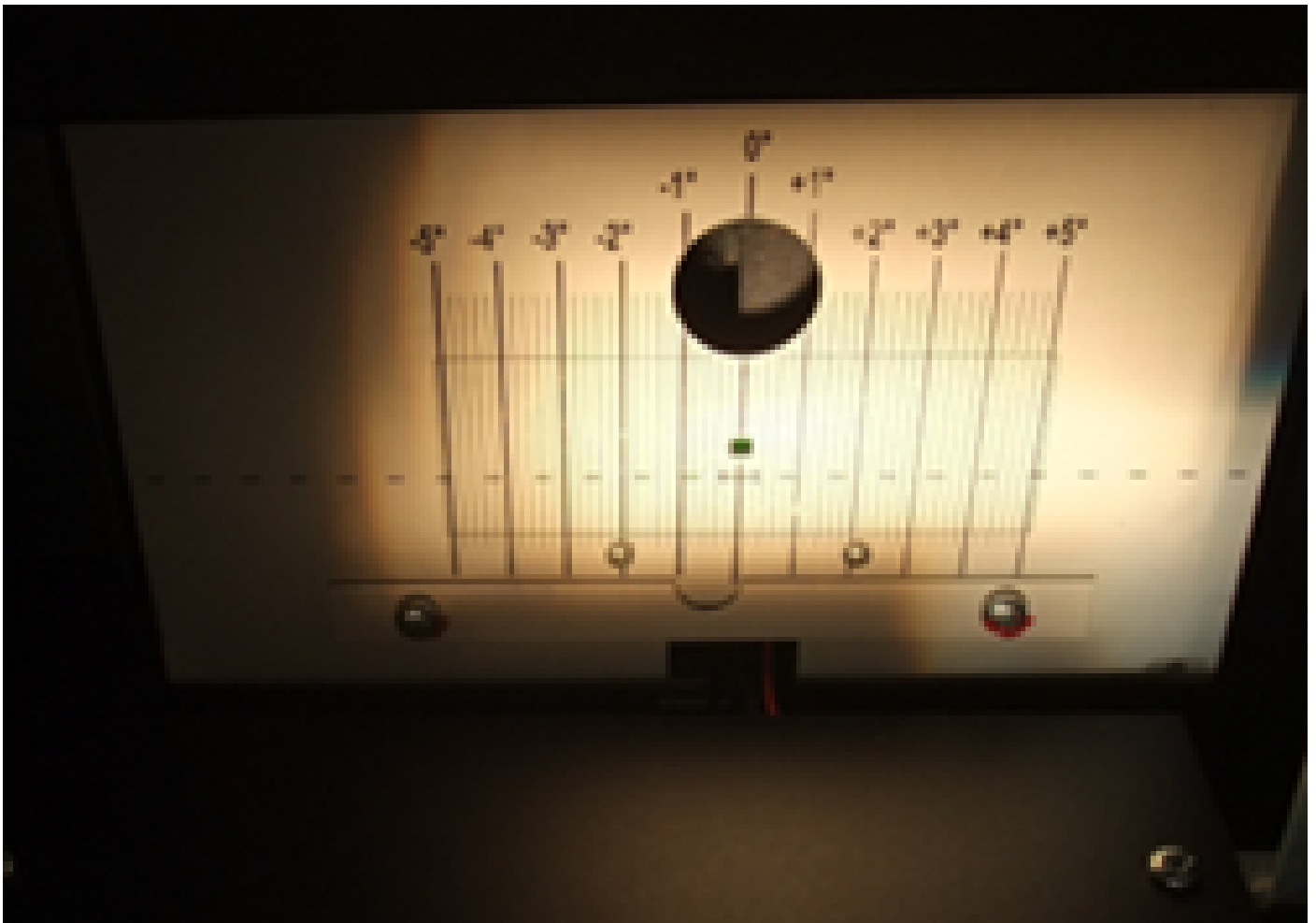


Abb.1: Fahrzeug Frontansicht

Scheinwerfereinstellgerät: analog

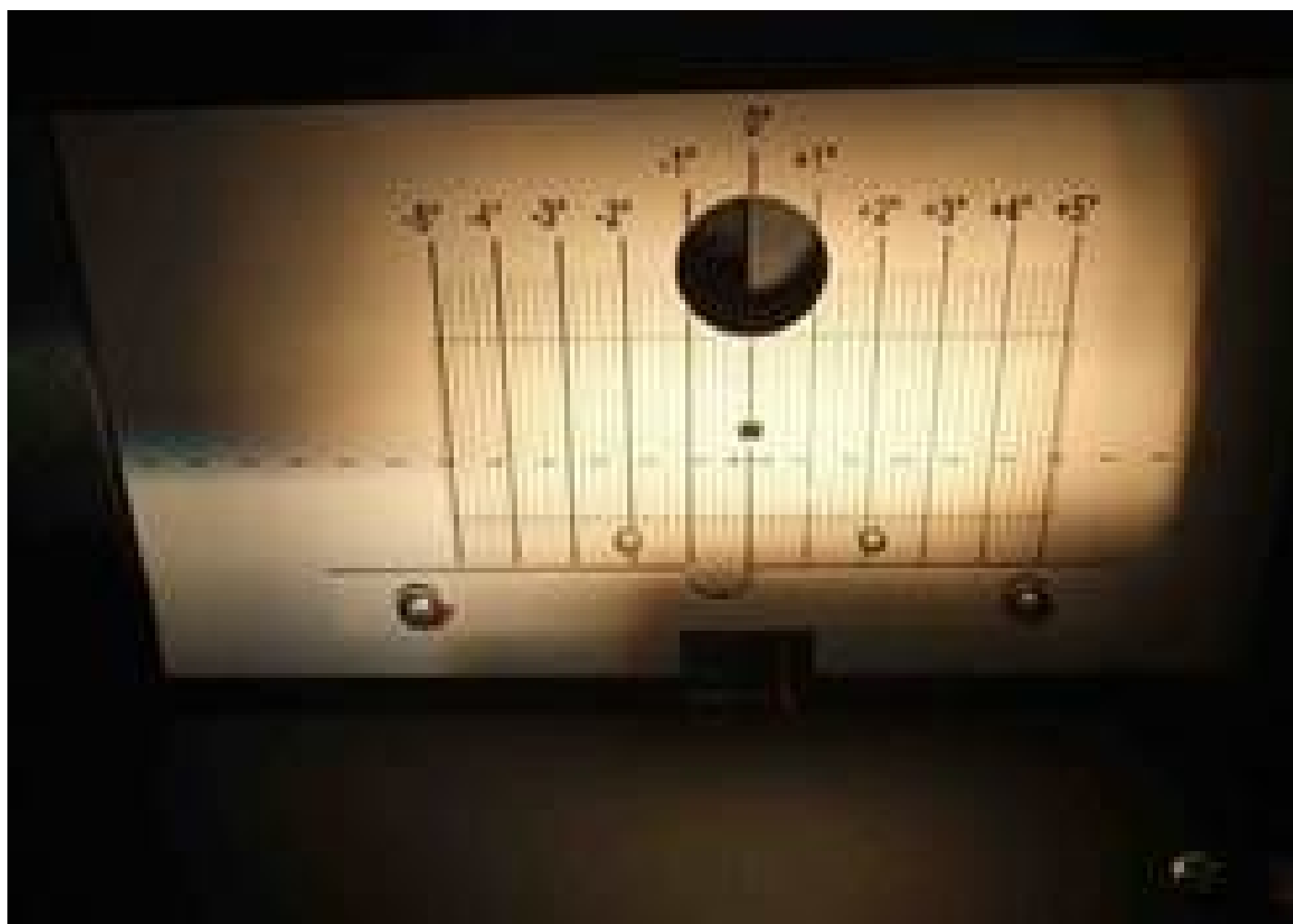
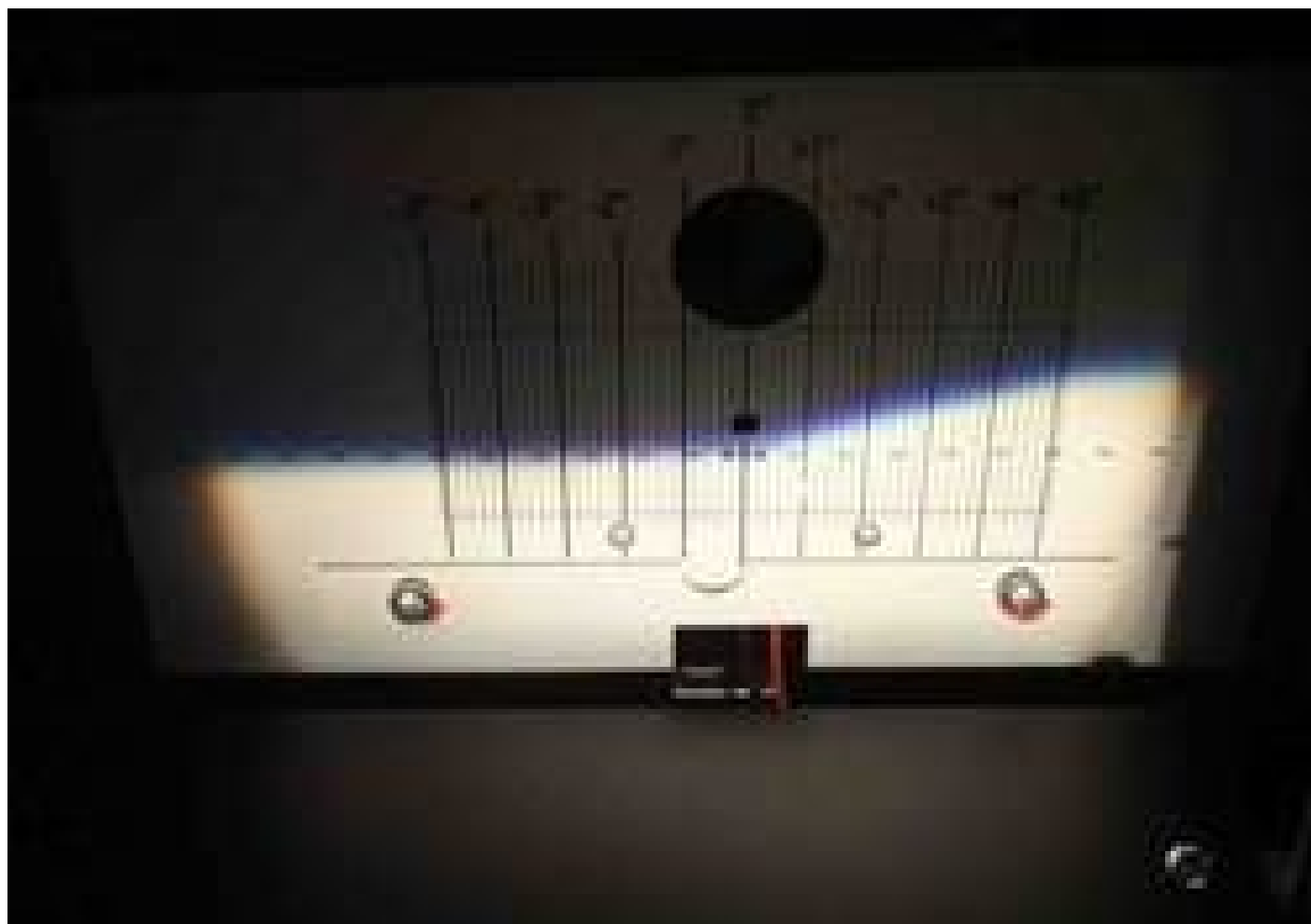




Lichtbilder - Lichtverteilung

Scheinwerfereinstellgerät/ analog

Abb.2: - Abblendlicht; H7;



Lichtbilder – Lichtverteilung

Scheinwerfereinstellgerät/ analog

Abb.4: - Abblendlicht; H7;

Ford Kuga = Halogen - Ausführung

Scheinwerfereinstellung: mechanisch

H7/H15

Hella Art.-Nr.:

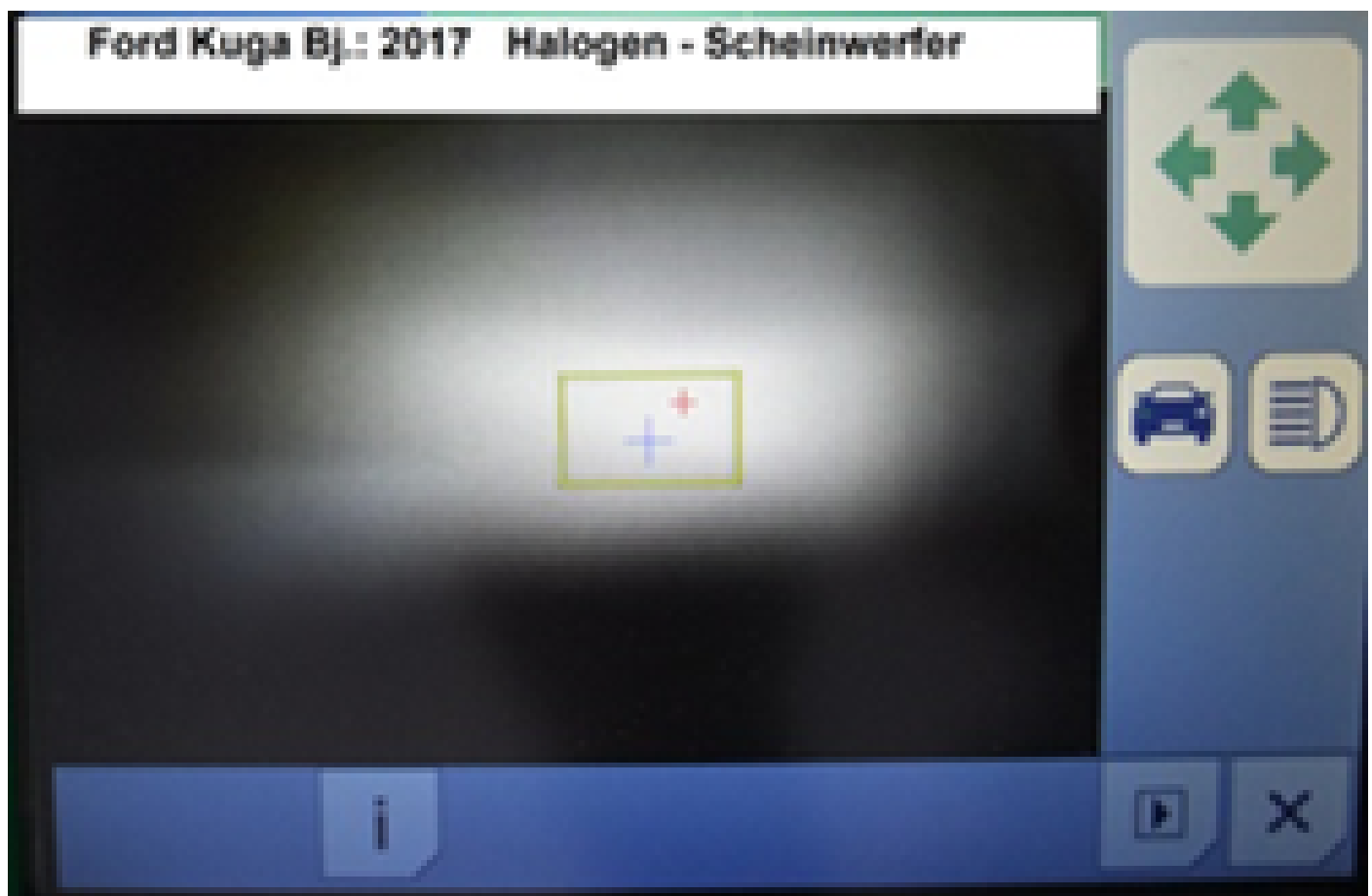
Fahrzeug muß auf einer ebenen Prüffläche stehen, länderspezifische Vorgaben beachten.

Scheinwerfereinstellgerät: digital/ kamerabasiert

Lichtbilder - Lichtverteilung

Scheinwerfereinstellgerät/

Abb.6: - Abblendlicht; H7;



Lichtbilder – Lichtverteilung

Scheinwerfereinstellgerät/

Abb.8: - Abblendlicht; H7;





Hinweis:

- korrekte Batteriespannung gewährleisten, ggf. Ladegerät anschließen (Abb.10).

Abb.11





Hinweis:

- Sicht-, und Technikprüfung des Scheinwerfers durchführen.

Empfehlung:

SEG-IV -- analog --

Wichtiger Sicherheitshinweis

Die technischen Informationen und Tipps für die Praxis wurden von HELLA erstellt, um Kfz-Werkstätten in ihrer Arbeit professionell zu unterstützen. Die hier auf dieser Webseite bereitgestellten Informationen sollen nur von einschlägig ausgebildeten Fachpersonal genutzt werden.