










BMW serii 2 Active Tourer – Wymiana filtra kabinowego

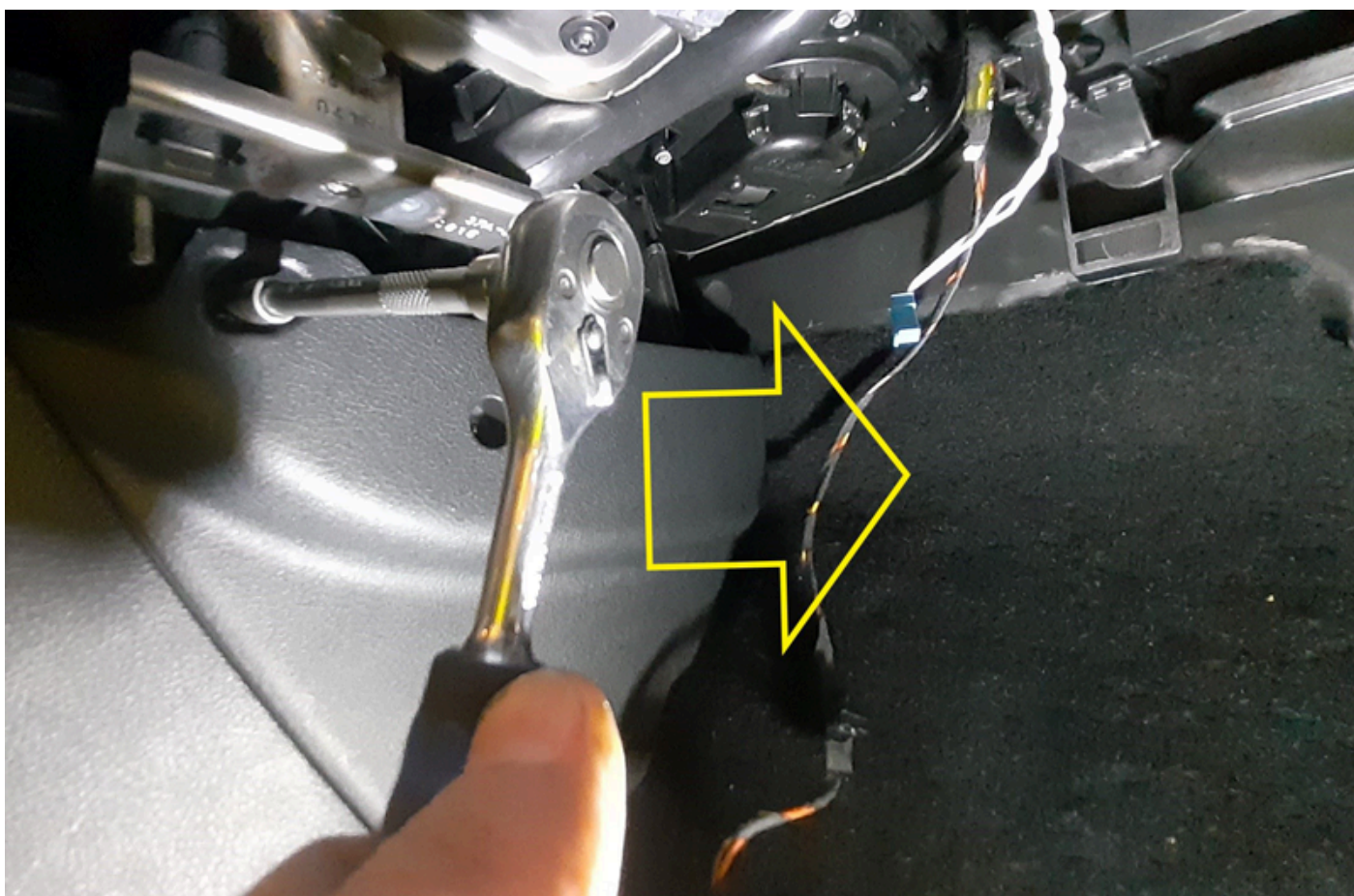
Karta katalogowa	
Producent	BMW
Model pojazdu	Seria 2 Active Tourer (F45)
Silnik	Wszystkie
Rok produkcji	2014 – 2021
Objawy	Wymiana filtra kabinowego

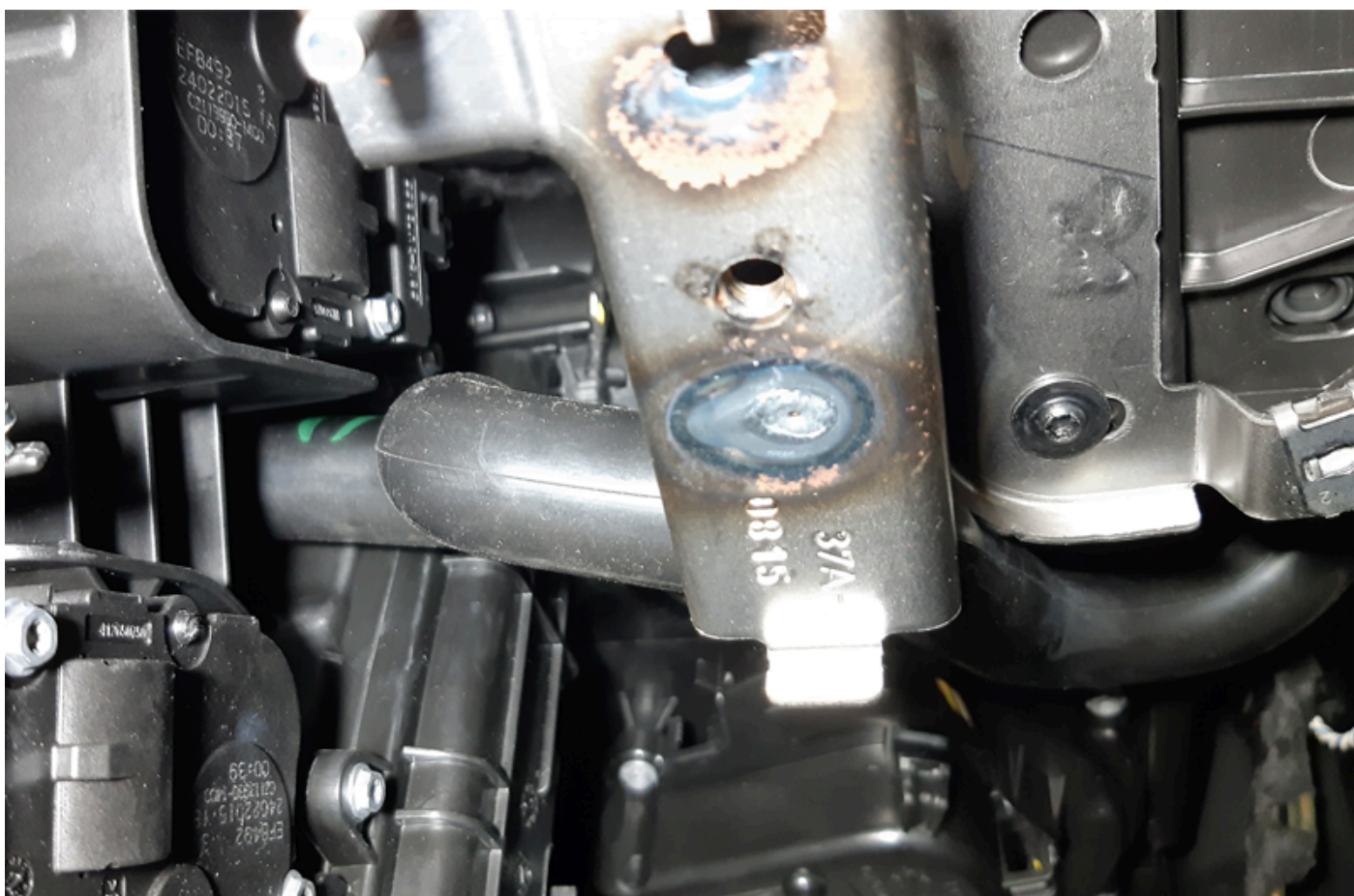
 Wskazówka dotycząca bezpieczeństwa

Wymiana filtra przeciwpyłkowego w BMW serii 2 Active Tourer

Podczas wymiany filtra kabinowego w wyżej wymienionych pojazdach należy przestrzegać kilku punktów i postępować w następujący sposób:

-  Zdjęcie 1: Zdejmij tapicerkę w przestrzeni na nogi po stronie pasażera, odkręcając najpierw śruby (2x).
 -  Zdjęcie 2: Zdejmij lewą osłonę w przestrzeni na nogi po stronie pasażera, odkręcając najpierw obie śruby
 -  Zdjęcie 3: Wymontuj wylot powietrza, wykręcając śrubę (1x) i pociągając wylot powietrza w prawo
 -  Zdjęcie 4: Zdejmij w prawo wąż z obudowy ogrzewania/klimatyzacji
 -  Zdjęcie 5: Odblokuj i zdejmij pokrywę z obudowy ogrzewania/klimatyzacji
 -  Zdjęcie 6: Wyciągnij filtr kabinowy
- Aby zamontować nowy filtr, wykonaj opisane czynności w odwrotnej kolejności.







Przedruk, przekazywanie, powielanie, przetwarzanie w jakiegokolwiek formie i podawanie treści niniejszej dokumentacji do wiadomości osób trzecich, także we fragmentach, jest dozwolone

wyłącznie za naszą jednoznaczną pisemną zgodą i z podaniem źródła. Schematyczne prezentacje, zdjęcia i opisy służą jedynie do objaśnienia i uzupełnienia tekstu dokumentu i nie mogą stanowić podstawy do wykonania montażu lub budowy. Wszelkie prawa zastrzeżone.