

Fotografías de los faros/Distribución de la luz | HELLA

Skoda Octavia año: 2010

Faros xenón

Se toman como ejemplo los resultados de medición de la distribución de la luz del faro xenón de un Skoda Octavia fabricado en 2010. Antes de realizar el ensayo, se observarán también en este caso los requisitos para una posición de ajuste correcta de los faros.

Fotografías / Distribución de la luz con ajuste correcto.

- Luz de cruce + luz de carretera
- Ajustador de faros analógico + digital





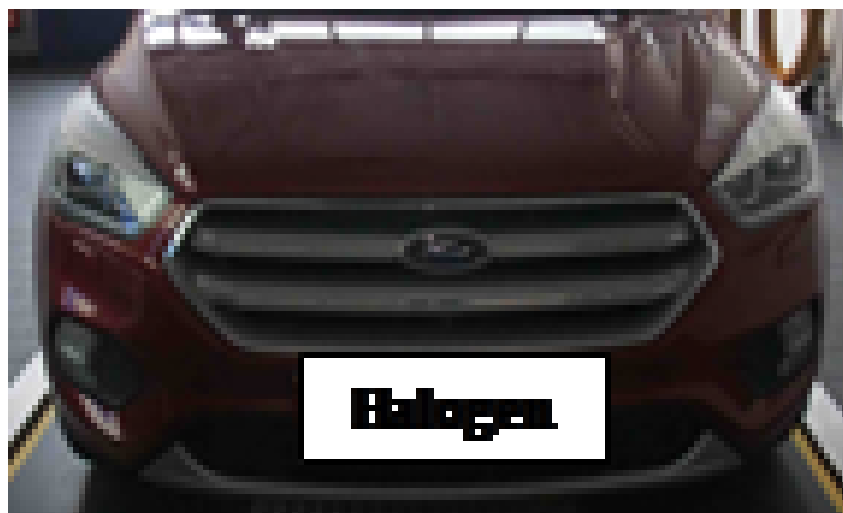
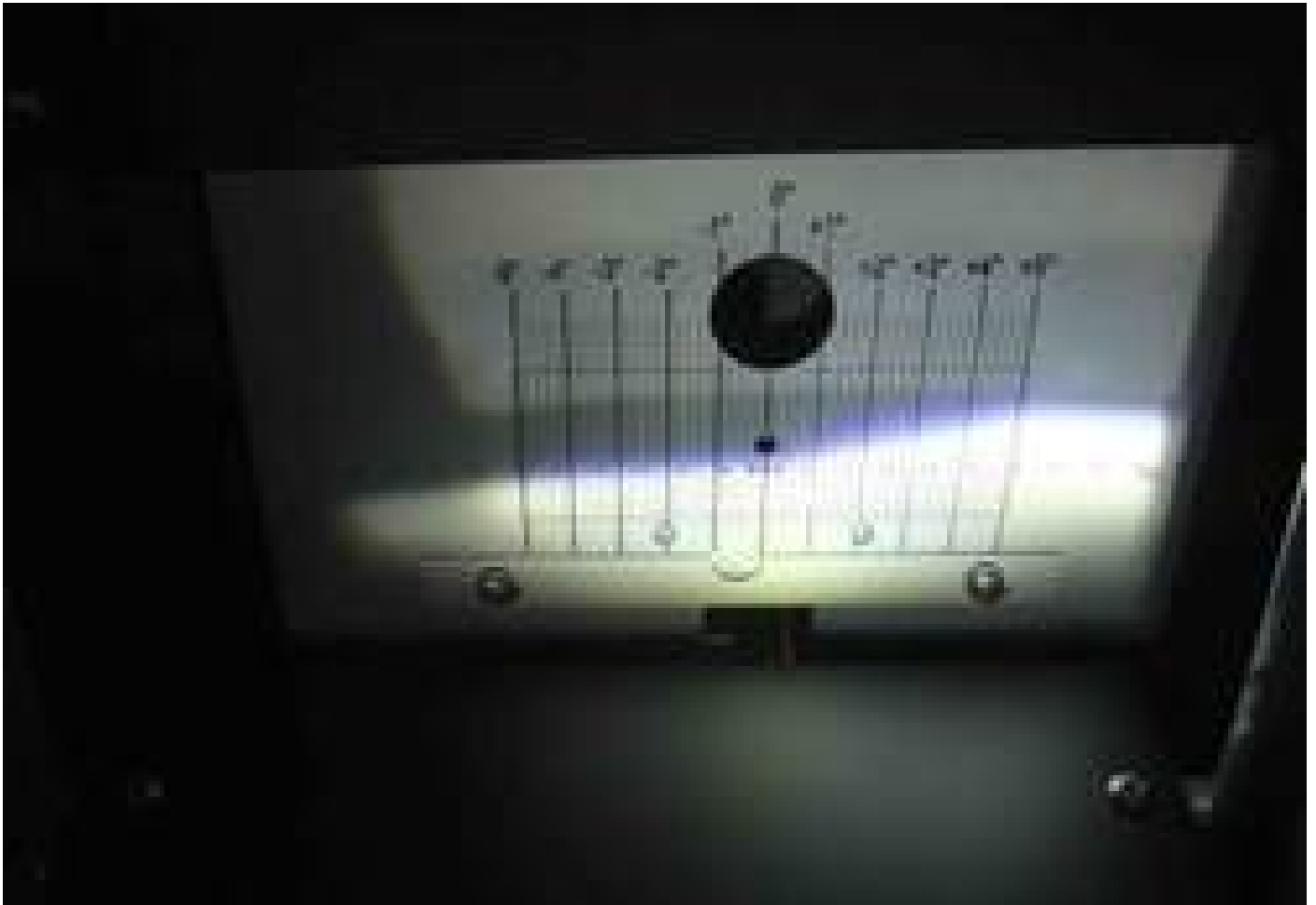




Imagen 1

Imagen 1: Vista frontal del vehículo

Ajustador de faros: analógico





Fotografías - Distribución de la luz

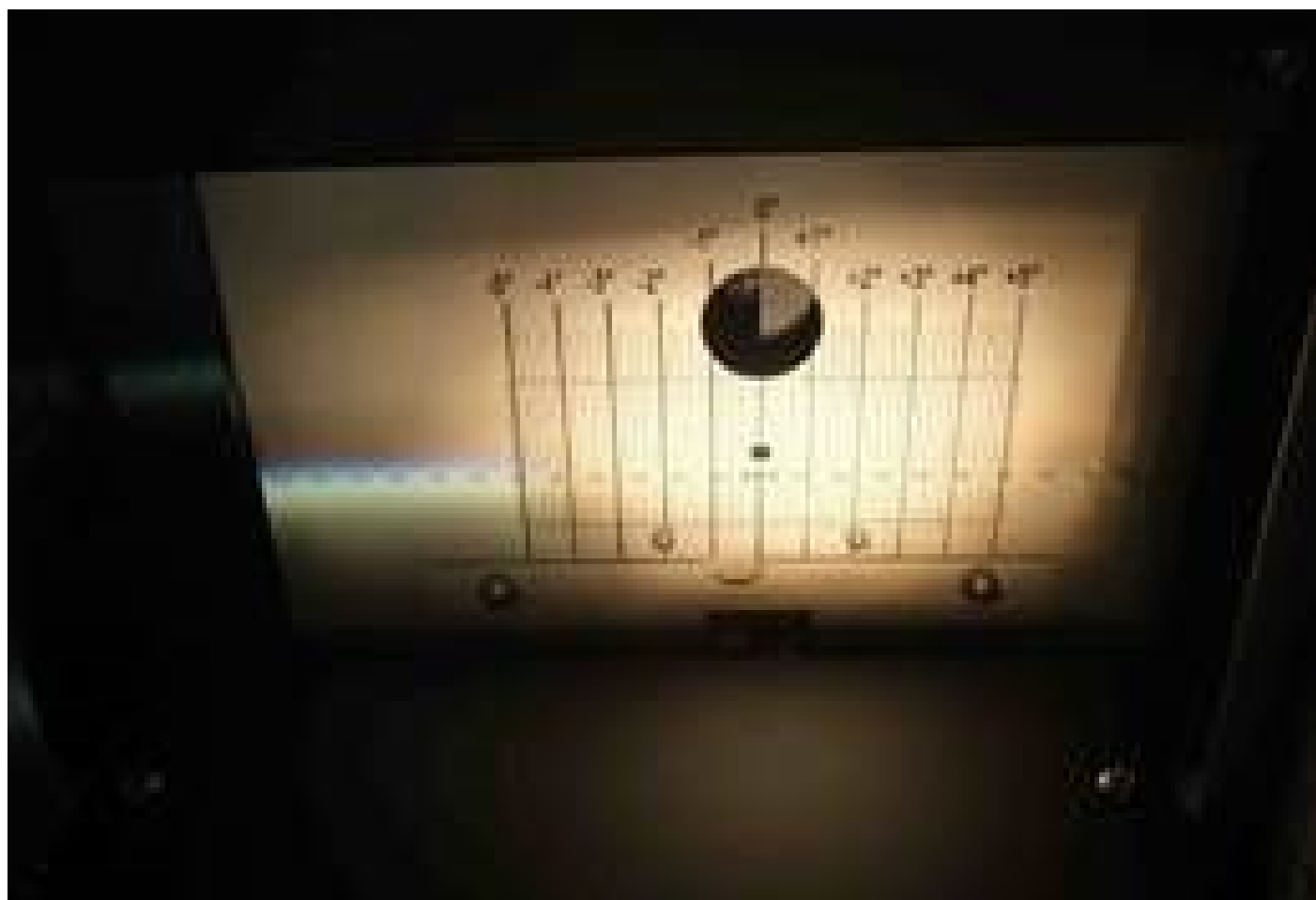
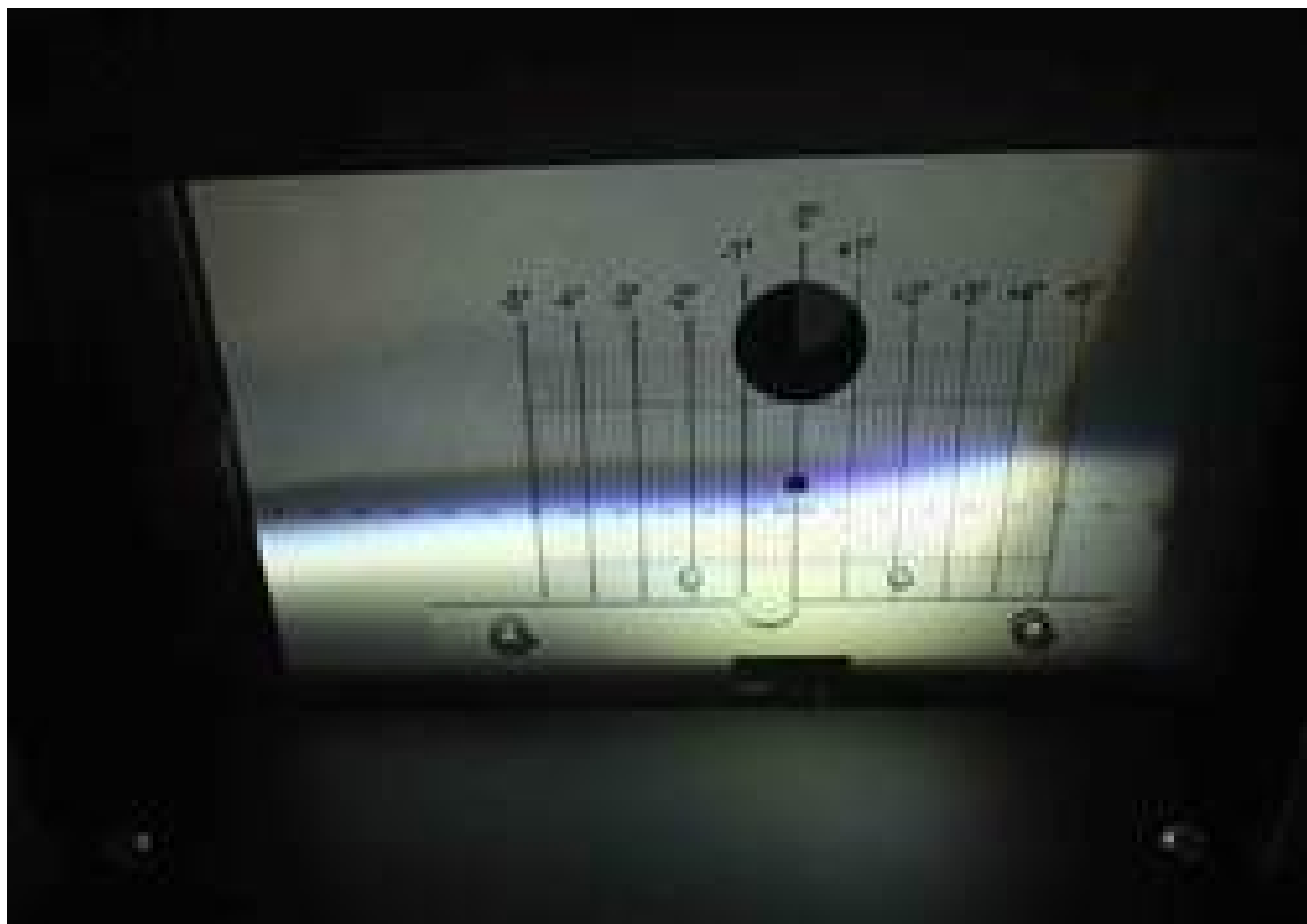
Ajustador de faros/ analógico

Imagen 2: Luz de cruce; xenón;

Imagen 3: Luz de carretera; halógena H1

Imagen 2; Luz de cruce; izq.

Imagen 3; Luz de carretera; izq.



Fotografías - Distribución de la luz

Ajustador de faros/ analógico

Imagen 4: Luz de cruce; xenón

Imagen 5: Luz de carretera; halógena H1;

Imagen 4; Luz de cruce; der.

Imagen 5; Luz de carretera; der.

Skoda Octavia = modelo xenón/ halógeno

Ajuste de los faros: mecánico

D1S/H1

Nº Artículo Hella:

8GS 009 028-111

8GH 002 089-xxx

El vehículo debe estar situado sobre una superficie de prueba nivelada y cumplir con la normativa específica de cada país.

Observe las instrucciones del fabricante del vehículo.

Posición de ajuste del faro

Ajustador de faros: digital/basado en cámaras



Fotografías - Distribución de la luz

Ajustador de faros/

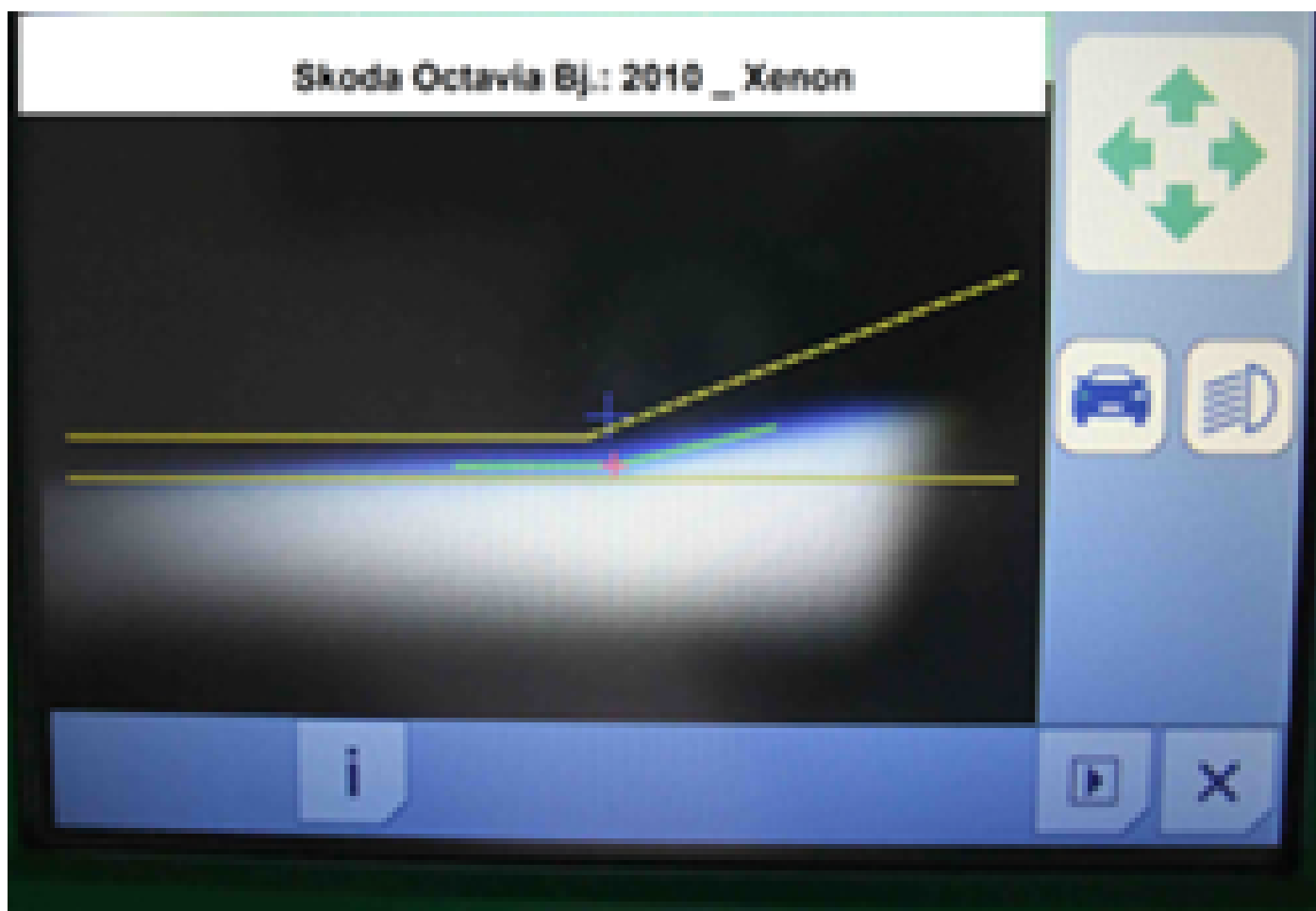
digital - basado en cámaras

Imagen 6: Luz de cruce; xenón;

Imagen 7: Luz de carretera; halógena H1;

Imagen 6; Luz de cruce; izq.

Imagen 7; Luz de carretera; izq.





Fotografías - Distribución de la luz

Ajustador de faros/

digital -- basado en cámaras

Imagen 8: Luz de cruce; xenón

Imagen 9: Luz de carretera; halógena H1;

Imagen 8; Luz de cruce; der.

Imagen 9; Luz de carretera; der.





Nota:

- asegúrese de que la tensión de la batería sea correcta, conecte el cargador si es necesario (imagen 10).

Imagen 11

Inclinación hacia delante: 1%

Imagen 10

Imagen 11





Nota:

- Realice una inspección visual y técnica del faro.

Recomendación:

- Sustituir las fuentes lumínicas defectuosas por pares

SEG-IV -- analógico --

SEG-V - digital --

Indicación de seguridad importante

La información técnica y los consejos prácticos han sido elaborados por HELLA con el fin de ayudar de forma profesional a los talleres de vehículos en su trabajo diario. La información facilitada en esta página web está pensada solamente para personal debidamente cualificado y con formación específica. Solo se permite la reimpresión, divulgación, reproducción, uso de cualquier tipo y difusión del contenido de este documento o de una parte del mismo, tras obtener nuestra autorización expresa por escrito e indicando la fuente. Las representaciones esquemáticas, las imágenes y las descripciones sirven para aclarar e ilustrar los textos del documento y no pueden considerarse la base de ningún tipo de montaje o de reconstrucción. Todos los derechos reservados.