

Fotografías de los faros/Distribución de la luz | HELLA

Ford Kuga año: 2017

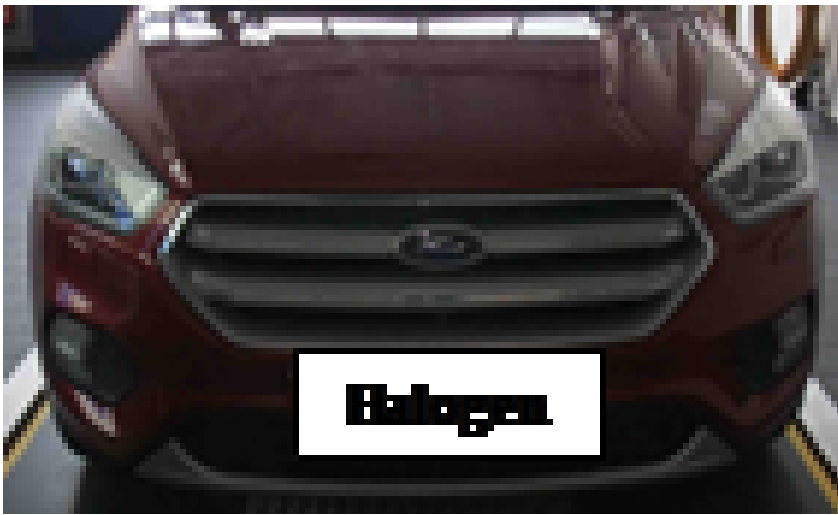
Faros halógenos

Se toman como ejemplo los resultados de medición de la distribución de la luz del faro halógeno de un Ford Kuga fabricado en 2017. Antes de realizar el ensayo, se observarán también en este caso los requisitos para una posición de ajuste correcta de los faros.

Fotografías / Distribución de la luz con ajuste correcto.

- Luz de cruce + luz de carretera
- Ajustador de faros analógico + digital





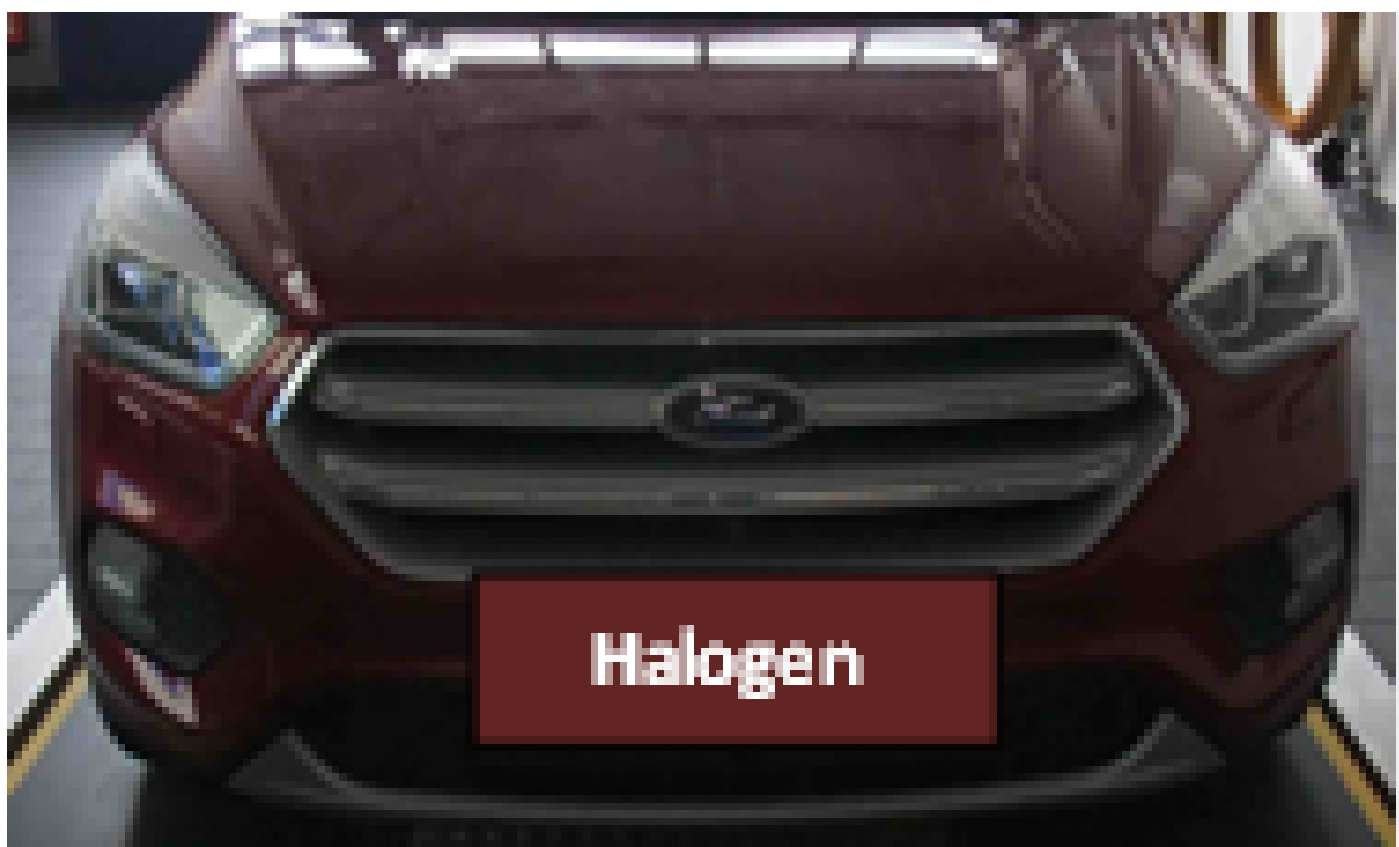
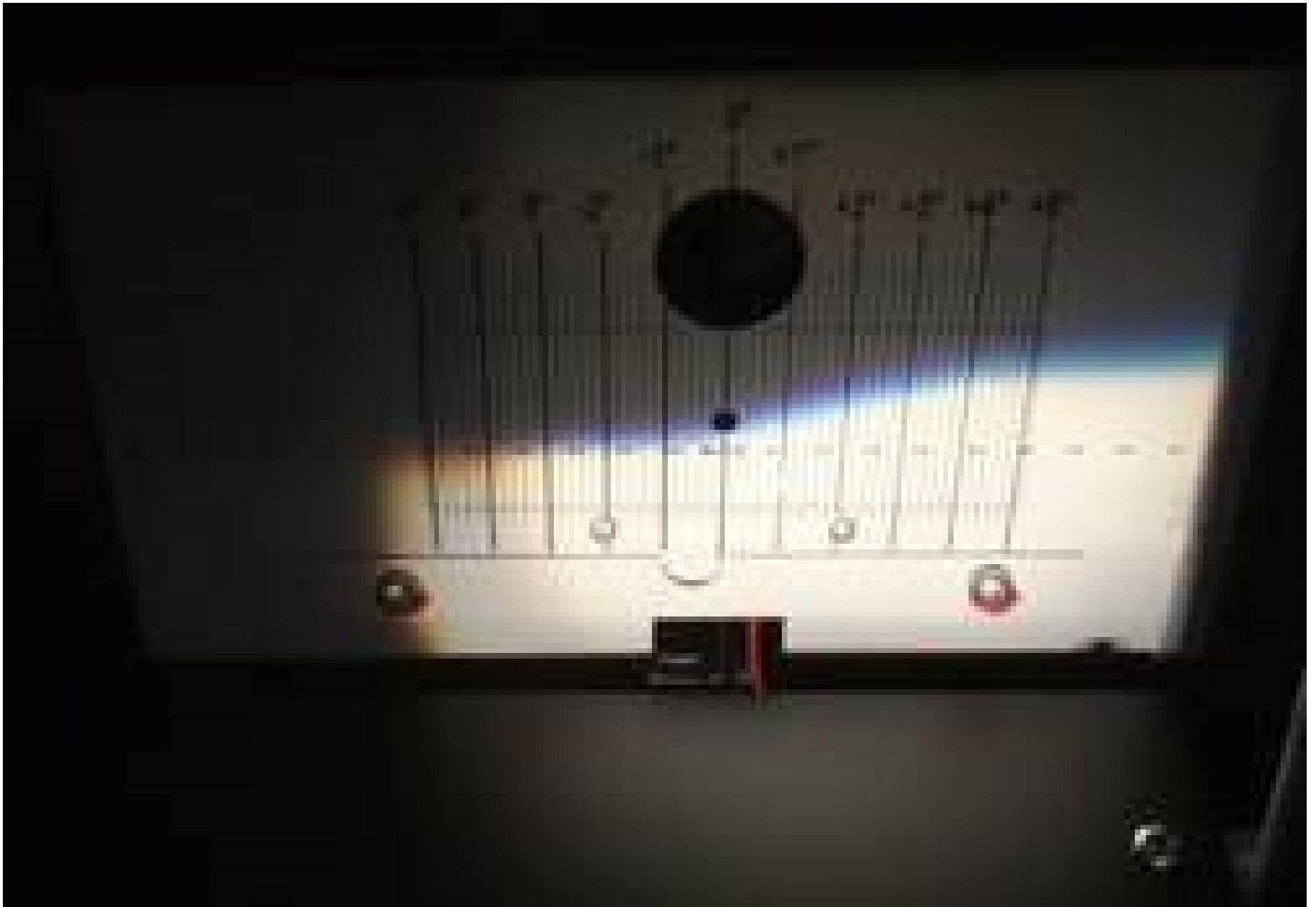
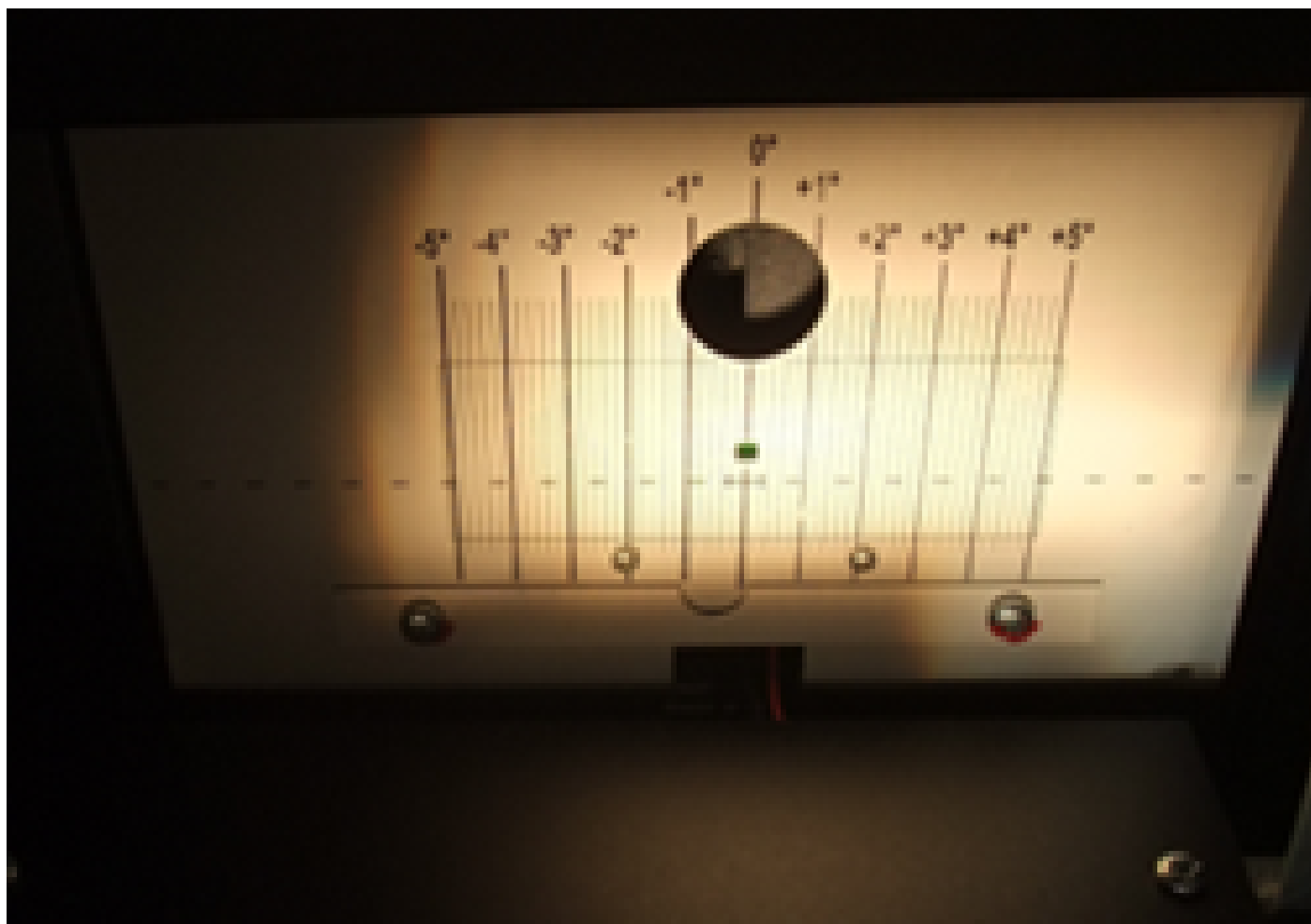


Imagen 1

Imagen 1: Vista frontal del vehículo

Ajustador de faros: analógico





Fotografías - Distribución de la luz

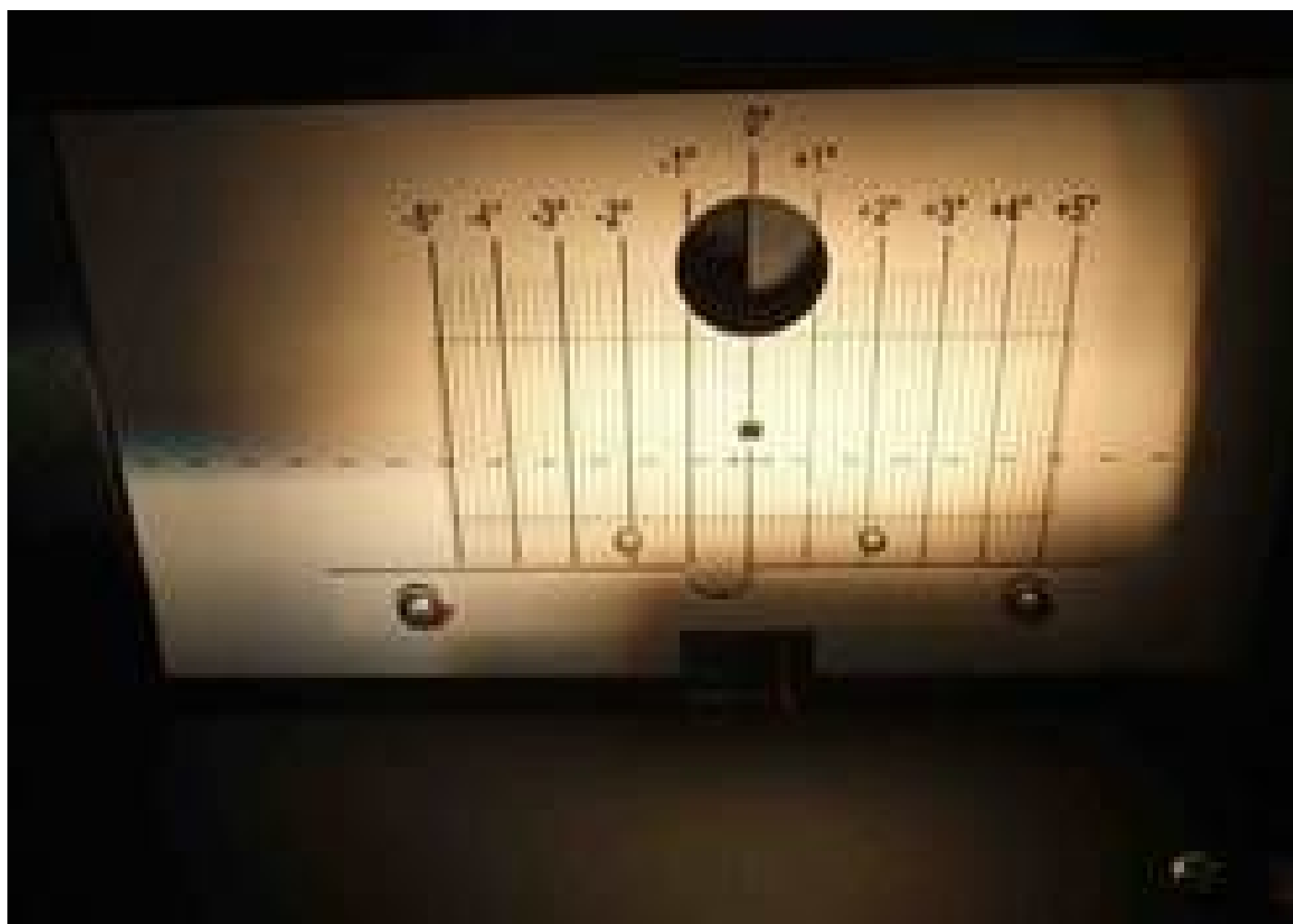
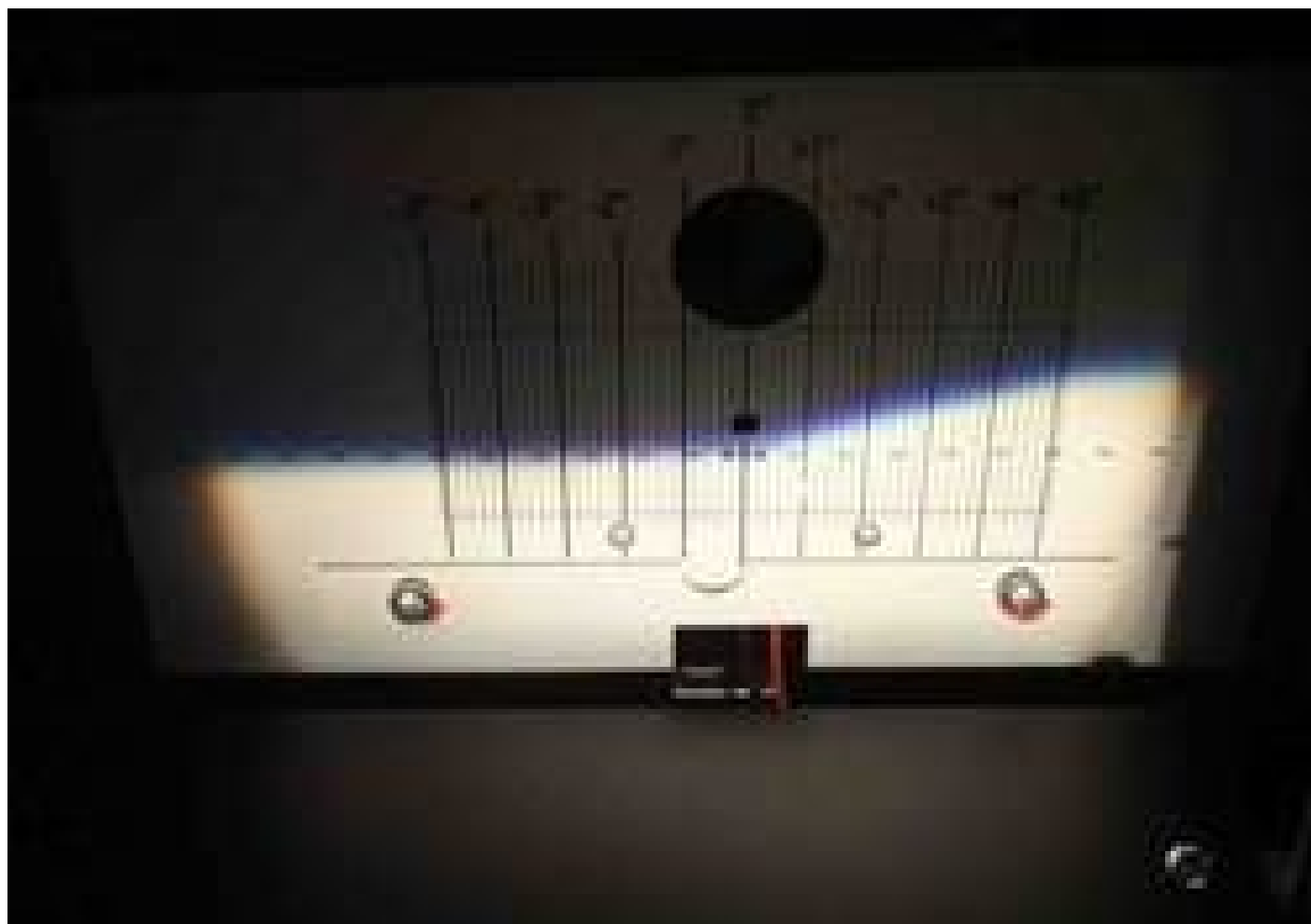
Ajustador de faros/ analógico

Imagen 2: Luz de cruce; H7;

Imagen 3: Luz de carretera; H15;

Imagen 2; Luz de cruce; izq.

Imagen 3; Luz de carretera; izq.



Fotografías - Distribución de la luz

Ajustador de faros/ analógico

Imagen 4: Luz de cruce; H7;

Imagen 5: Luz de carretera; H15;

Imagen 4; Luz de cruce; der.

Imagen 5; Luz de carretera; der.

Ford Kuga = Modelo halógeno

Ajuste de los faros: mecánico

H7/H15

Nº Artículo Hella:

8GH 007 157-xxx

8GJ 168 119-001

El vehículo debe estar situado sobre una superficie de prueba nivelada y cumplir con la normativa específica de cada país.

Observe las instrucciones del fabricante del vehículo.

Posición de ajuste del faro

Ajustador de faros: digital/basado en cámaras



Fotografías - Distribución de la luz

Ajustador de faros/

digital/ basado en cámaras

Imagen 8: Luz de cruce; der.

Imagen 9: Luz de carretera; der.





Nota:

- asegúrese de que la tensión de la batería sea correcta, conecte el cargador si es necesario (imagen 10).

Imagen 11

Inclinación hacia delante: 1%

Imagen 10

Imagen 11





Nota:

- Realice una inspección visual y técnica del faro.

Recomendación:

- Sustituir las fuentes lumínicas defectuosas por pares

Ajustador de faros SEG-IV -- analógico --

Ajustador de faros SEG-V - digital --

Indicación de seguridad importante

La información técnica y los consejos prácticos han sido elaborados por HELLA con el fin de ayudar de forma profesional a los talleres de vehículos en su trabajo diario. La información facilitada en esta página web está pensada solamente para personal debidamente cualificado y con formación específica. Solo se permite la reimpresión, divulgación, reproducción, uso de cualquier tipo y difusión del contenido de este documento o de una parte del mismo, tras obtener nuestra autorización expresa por escrito e indicando la fuente. Las representaciones esquemáticas, las imágenes y las descripciones sirven para aclarar e ilustrar los textos del documento y no pueden considerarse la base de ningún tipo de montaje o de reconstrucción. Todos los derechos reservados.