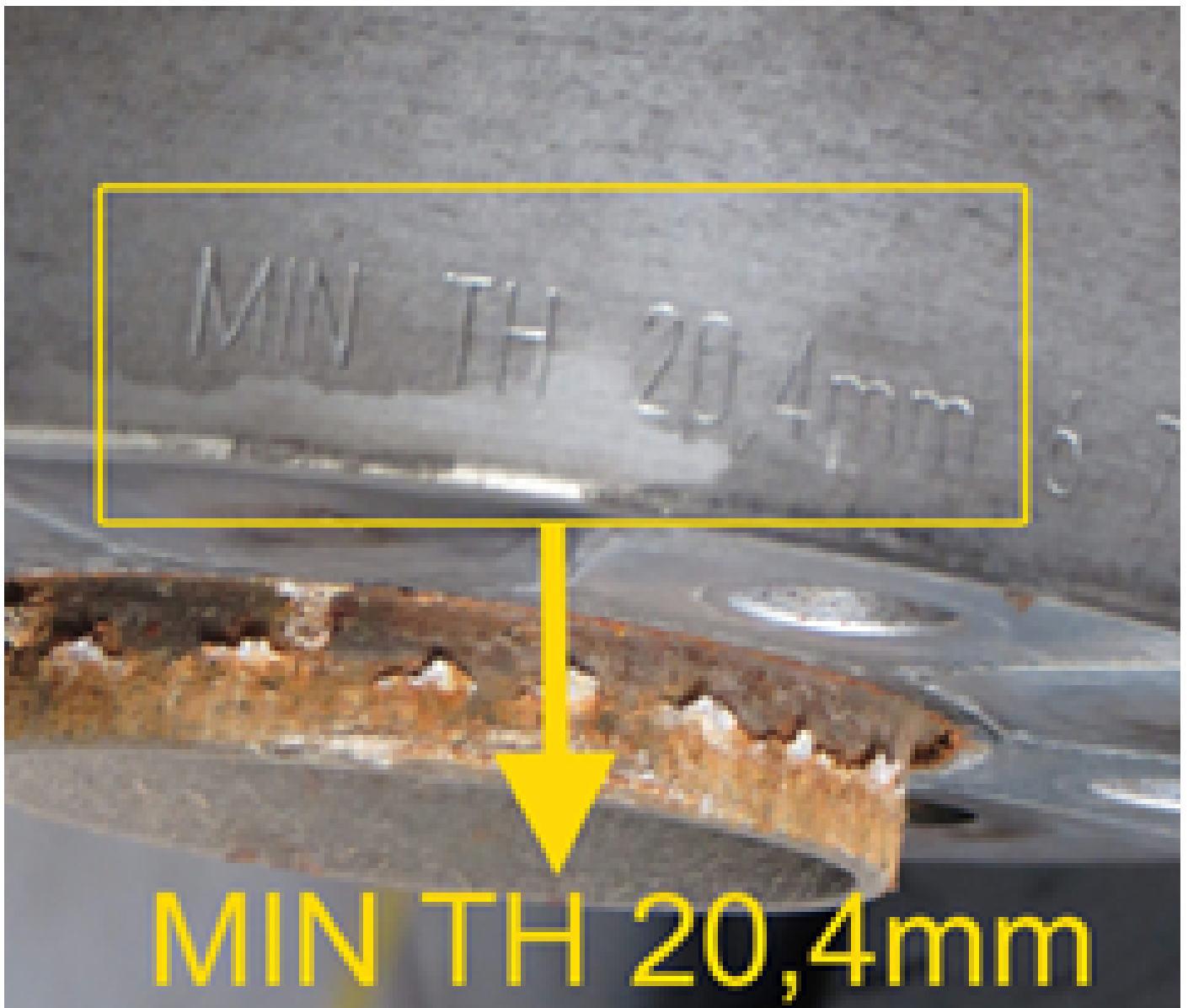


**Comprobar el grosor mínimo del disco de freno | HELLA Información general** Los fabricantes definen el límite de desgaste de un disco de freno mediante la indicación del grosor mínimo. Este valor, expresado en mm, está estampado en el borde exterior o en la cámara del disco de freno.

**MIN TH = Minimum Thickness (grosor mínimo) Comprobación**  
Comprobar el límite de desgaste del disco de freno con una herramienta adecuada (calibrador de discos de freno). Colocar el calibrador en distintos puntos de medición (A) del anillo de fricción y medir. Comparar los resultados de las mediciones y comparar igualmente el valor medido más bajo con el valor nominal (grosor mínimo). Si el valor medido es igual o inferior al valor nominal, deberá sustituirse el disco de freno. Indicación para la reparación  
Los discos de freno deben sustituirse siempre por pares. Solo deben montarse pastillas de freno nuevas si el valor medido no es inferior al grosor mínimo del disco de freno. Tenga en cuenta en este contexto las indicaciones en las instrucciones de reparación y mantenimiento del fabricante del vehículo.

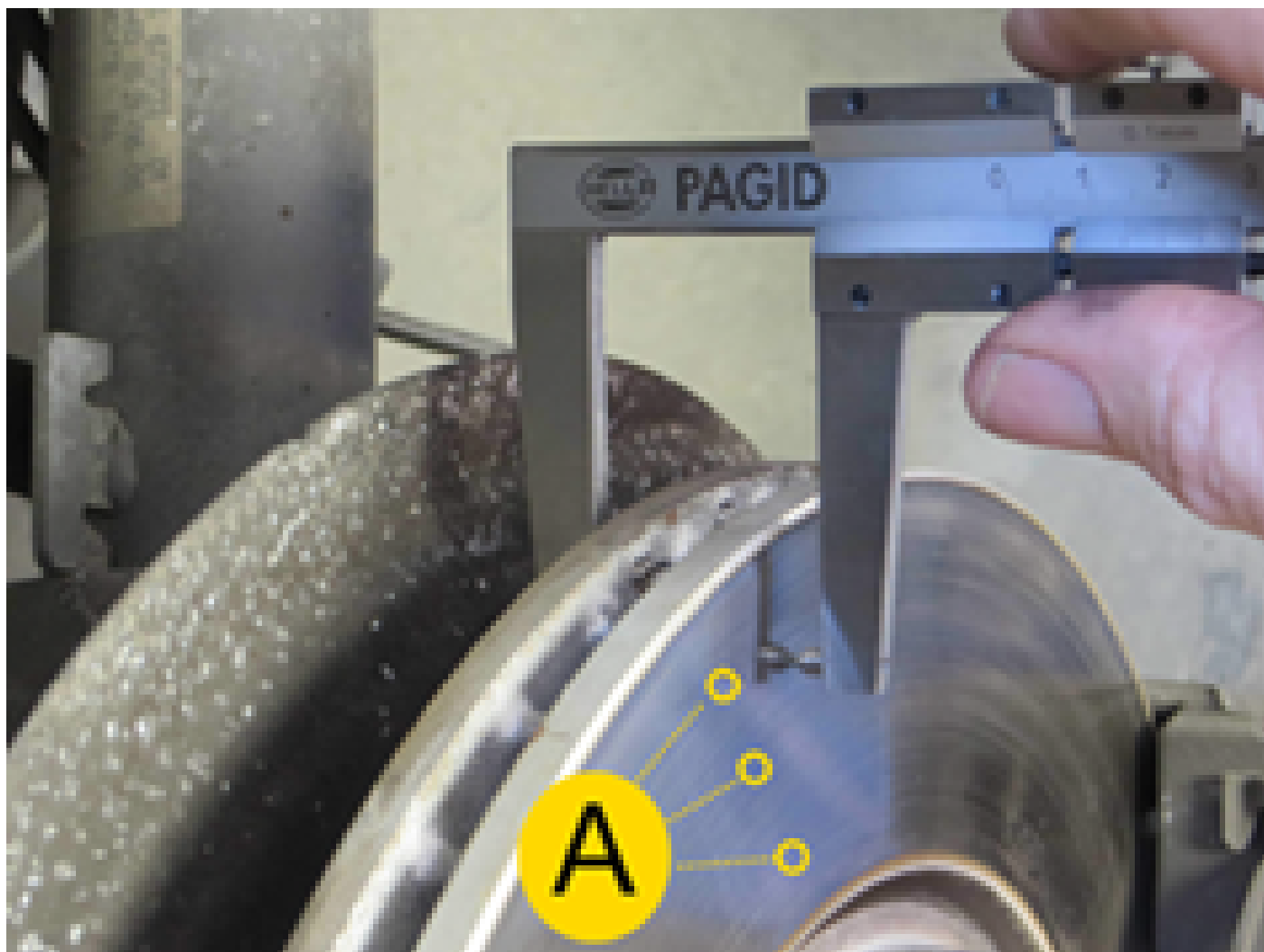
The manufacturer's specification of the minimum thickness defines the wear limit of a brake disc. This value in millimetres has been stamped on the outer edge or on the brake disc chamber.

- MIN TH = Minimum thickness



## Testing

Check the wear limit of the brake disc using a suitable tool (brake disc gauge).



## Repair notes

- Always replace brake discs in pairs.
- Only install new brake pads if the minimum thickness of the brake discs has not been undercut.

In this context, please observe the specifications in the maintenance and repair notes provided by the respective vehicle manufacturer.