



Opel Corsa D - Luz de cruce: Sustituir la lámpara H7 | HELLA

Opel Corsa D | Fecha de fabricación: 2006-2014

Nota:

Las fuentes lumínicas siempre deberán sustituirse por pares, y esto es algo que debe tenerse en cuenta sobre todo para la luz de cruce y la de carretera.

Lámparas halógenas Hella H7

- 8GH 007 157-121
- 8GH 007 157-451
- 8GH 007 157-471
- 8GH 007 157-551
- 8GH 178 560-491

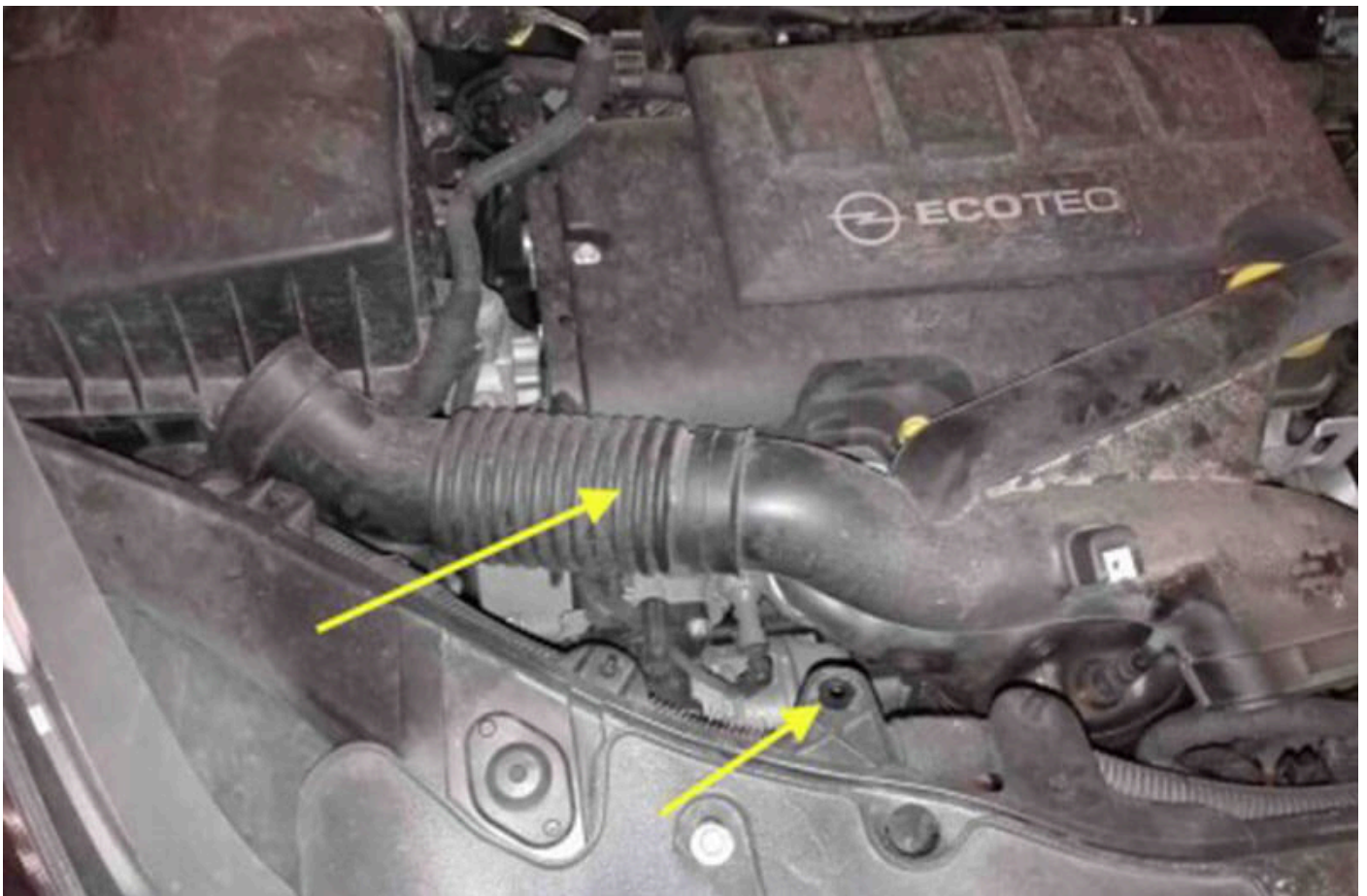
Luz de cruce: Sustituir la lámpara H7

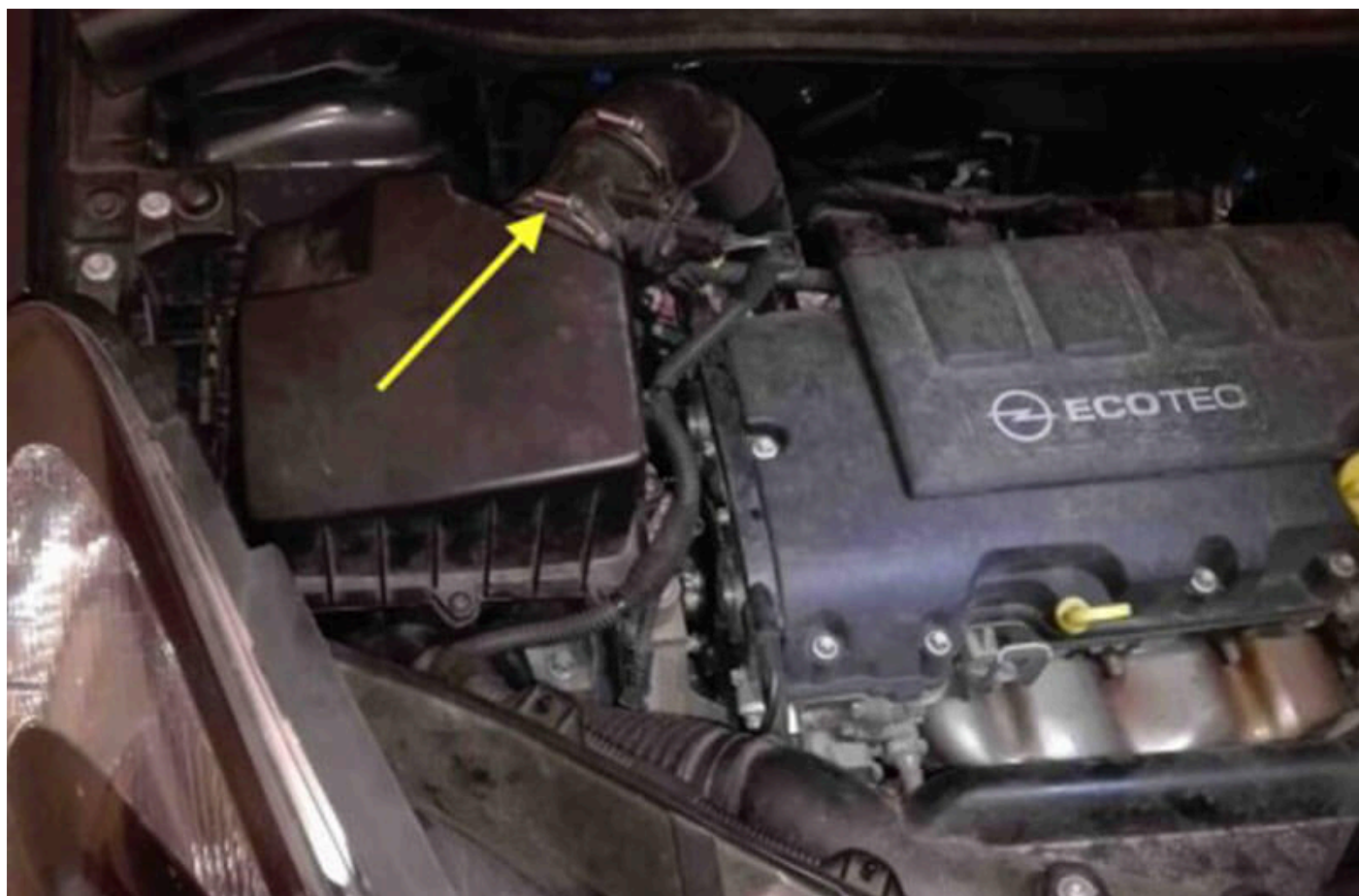
Sustituir la lámpara de la luz de cruce del lado derecho (lado del acompañante):

Seguir los siguientes pasos:

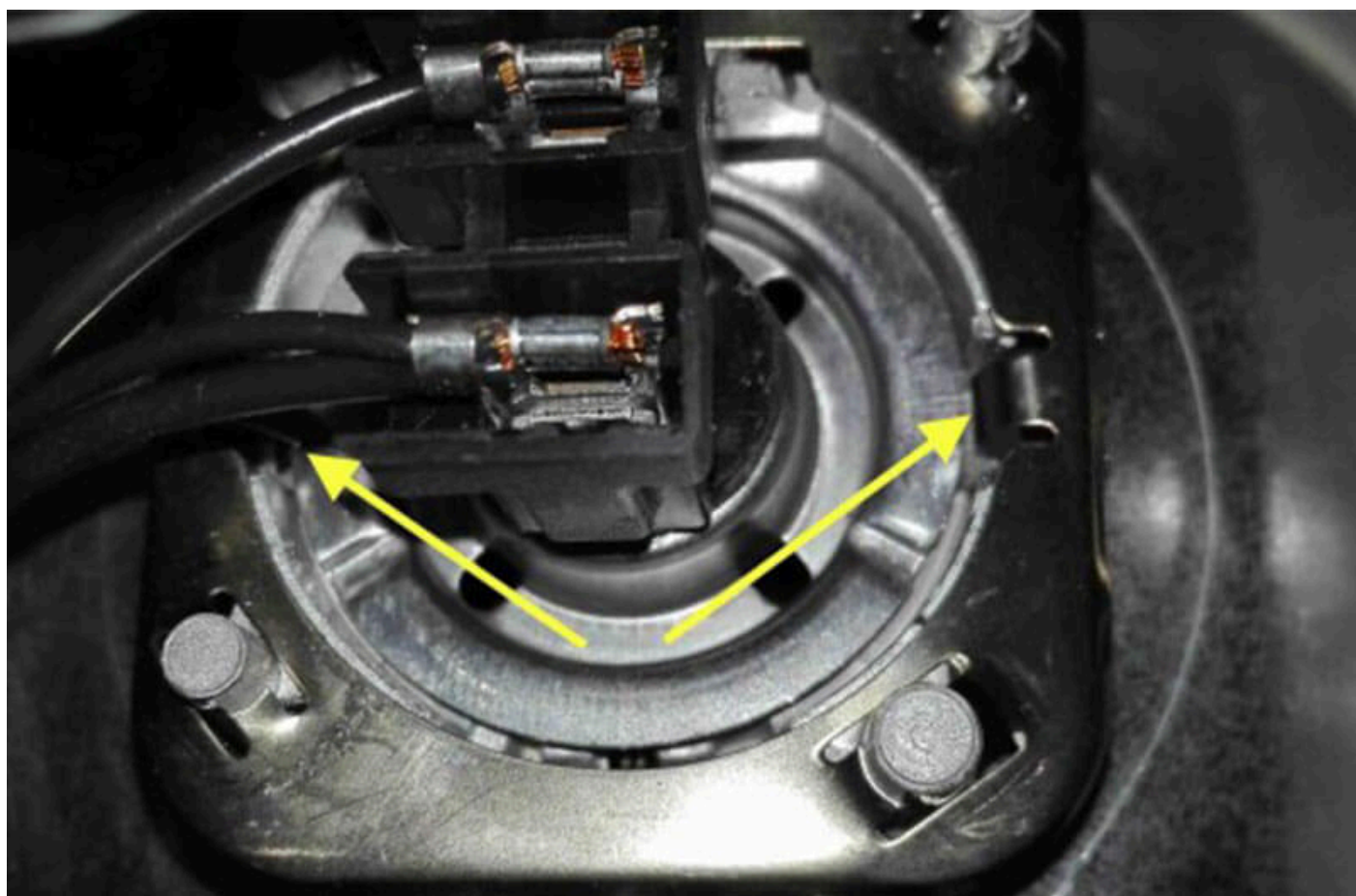
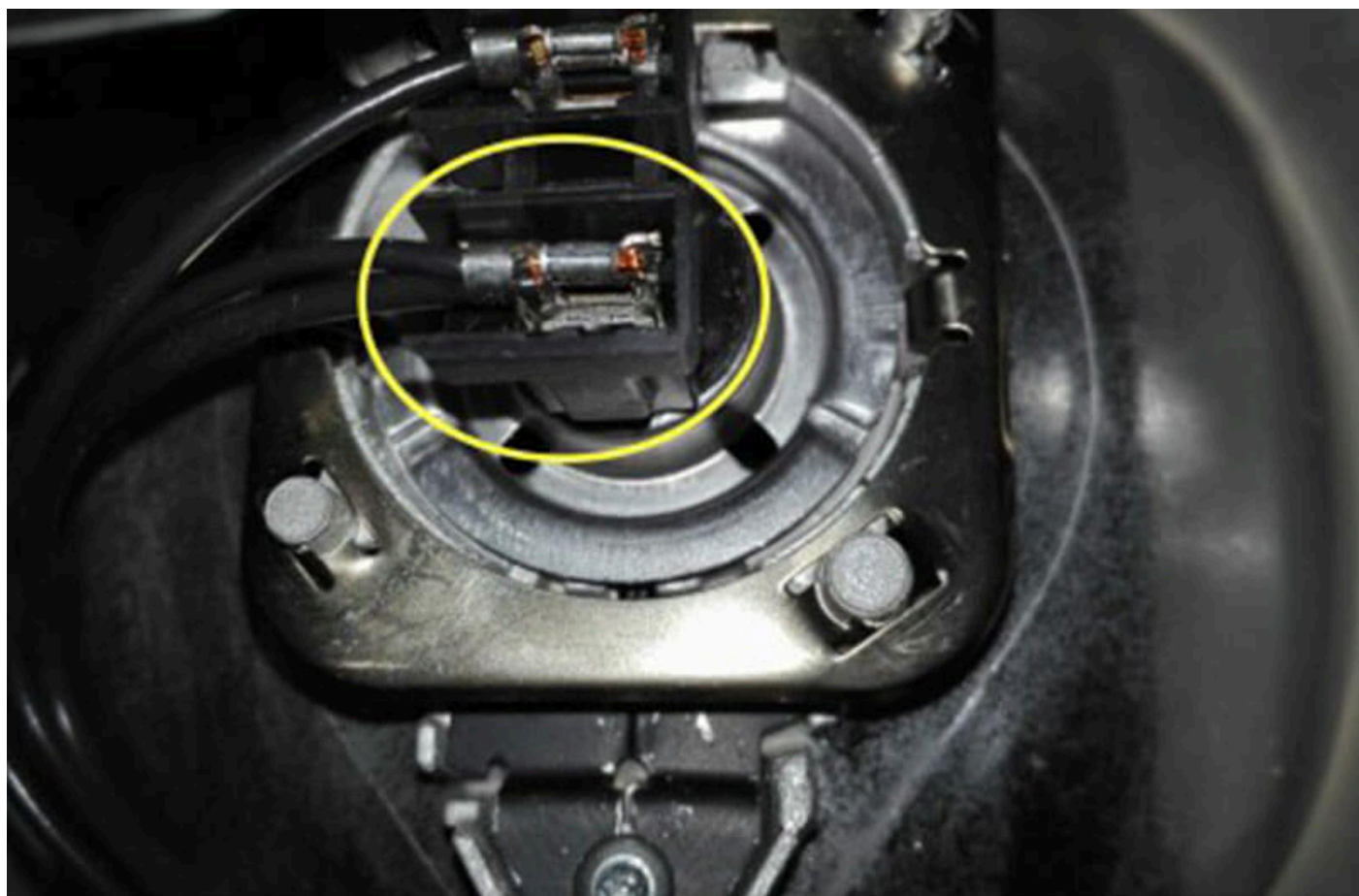
- Desmontar el colector de admisión de aire (imagen 1);
- Soltar la abrazadera de fijación (imagen 2) de la tubería de admisión
- Soltar la carcasa del filtro del aire (imagen 3) de su sujeción y a continuación girarla 90°.
- Desbloquear el estribo de seguridad (imagen 4)

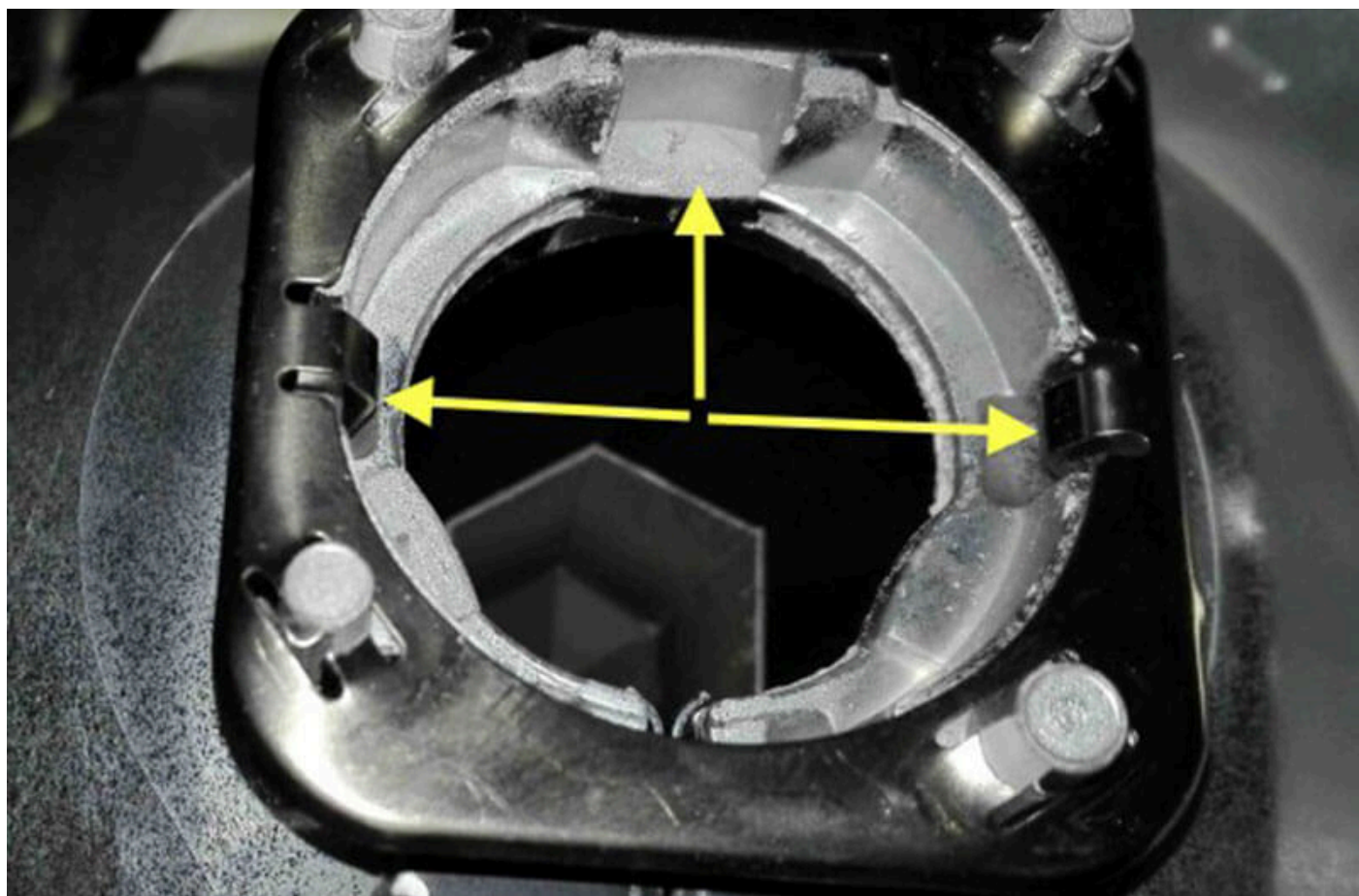
- Retirar la tapa del faro (imagen 5).
- Soltar el enchufe de conexión. (Imagen 6)
- Desmontar la lámpara, (imagen 7) ver las pestañas de sujeción.
- Montar una nueva lámpara que encaje en el alojamiento (imagen 8) y encastrar/sujetar con los clips (imagen 7).
- Conectar el enchufe.
- Colocar correctamente la tapa del faro y bloquear con el estribo de seguridad.
- Volver a montar la carcasa del filtro del aire y la tubería de admisión.
- Sustituir la lámpara de la luz de cruce del lado izquierdo (lado del conductor):Seguir los siguientes pasos:
- Desmontar el recipiente de relleno de la instalación limpiaparabrisas.
- Retirar la tapa de la carcasa del faro.
- Soltar el estribo de seguridad
- Soltar el enchufe del mazo de cables.
- Liberar y retirar la lámpara como se ha realizado en el lado derecho.
- Montar la nueva lámpara en el alojamiento y sujetar con los clips.
- Volver a montar todas las piezas en el orden inverso.
- Comprobar el funcionamiento.
- Comprobar el ajuste de los faros y, en caso necesario, realizar un correcto reglaje.











Indicación de seguridad importante

La información técnica y los consejos prácticos han sido elaborados por HELLA con el fin de ayudar de forma profesional a los talleres de vehículos en su trabajo diario. La información facilitada en esta página web está pensada solamente para personal debidamente cualificado y con formación específica. Solo se permite la reimpresión, divulgación, reproducción, uso de cualquier tipo y difusión del contenido de este documento o de una parte del mismo, tras obtener nuestra autorización expresa por escrito e indicando la fuente. Las representaciones esquemáticas, las imágenes y las descripciones sirven para aclarar e ilustrar los textos del documento y no pueden considerarse la base de ningún tipo de montaje o de reconstrucción. Todos los derechos reservados.