



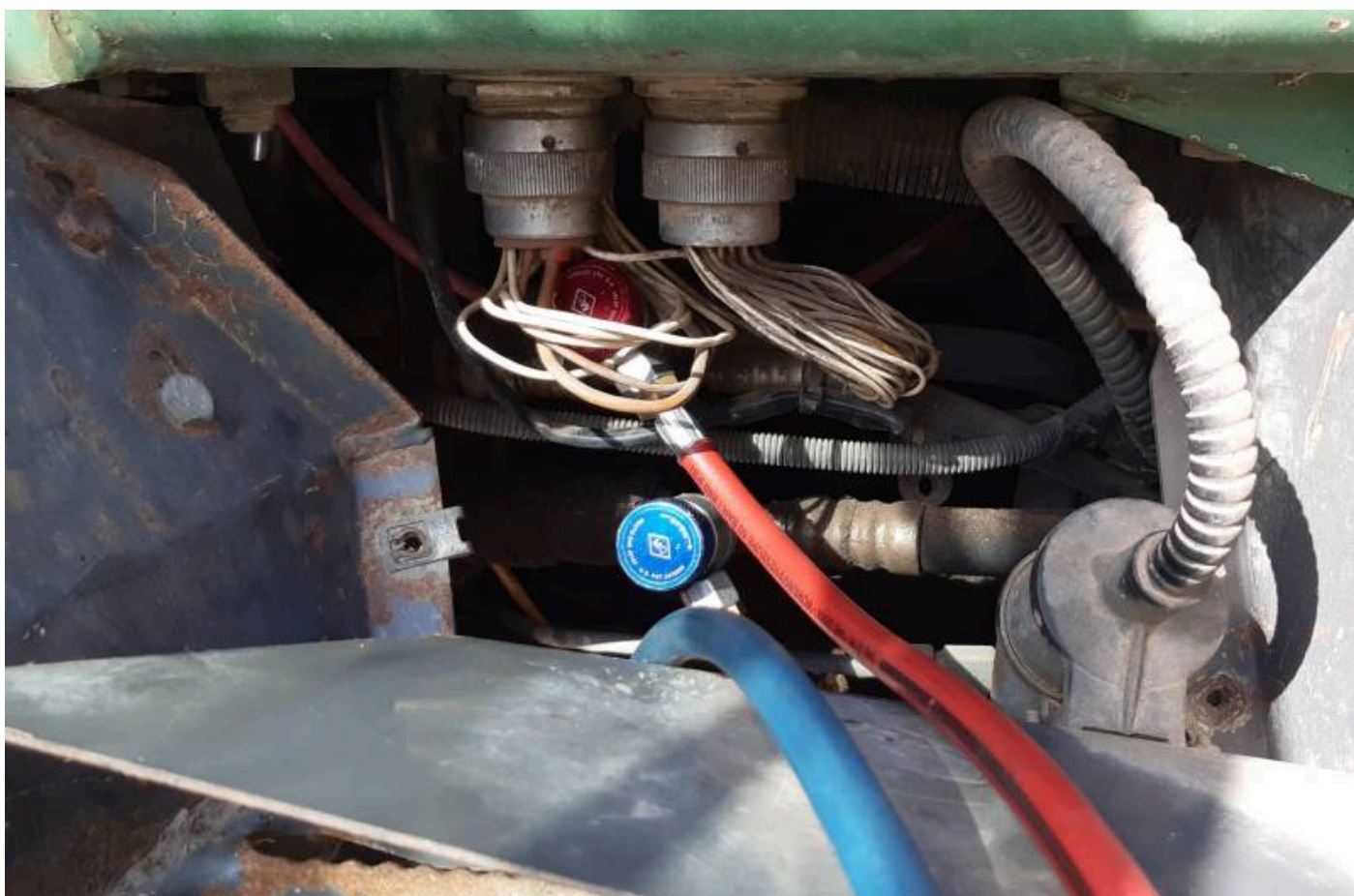
Fendt Favorit 500 - Conexiones de alta/baja presión del aire acondicionado

Hoja de datos	
Fabricante	Fendt
Modelo de vehículo	Favorit 500 (509C - 515C)
Año de fabricación	1993 - 2000
Síntoma	Conexión de alta/baja presión del aire acondicionado

ⓘ Indicación de seguridad importante

¿Dónde se encuentran las conexiones de servicio de alta y baja presión?

En el marco de los trabajos de mantenimiento y reparación del sistema de aire acondicionado, es necesario vaciar o rellenar el sistema. Pero las conexiones de servicio no están ni en el compartimento del motor ni en el techo de la cabina. Para acceder a esas conexiones es necesario retirar primero la chapa de cubierta en la zona de los escalones del lado derecho (Fig. 1). Después de eso la conexión de alta y baja presión está visible. No obstante, la zona no ofrece mucho espacio para conectar las mangueras de la unidad de servicio de aire acondicionado (Fig. 2).



Solo se permite la reimpresión, divulgación, reproducción, explotación de cualquier tipo y difusión del contenido de este documento, parcial o completo, con nuestra autorización expresa

por escrito e indicando las fuentes. Las representaciones esquemáticas, las imágenes y las descripciones sirven para aclarar e ilustrar los textos del documento y no pueden considerarse la base de ningún tipo de montaje o construcción. Todos los derechos reservados.